



Enquête financière

Financiële enquête

2010

Bart De Wit

ABIP/BVPI

5 avril 2011 – 5 april 2011



Agenda

- | | |
|---------------------------|-----------------|
| 1. Echantillon | Staal |
| 2. Répartition des avoirs | Activaspreiding |
| 3. Rendements | Rendementen |
| 4. Financement | Financiering |
| 5. Conclusions | Conclusies |



Agenda

- | | |
|---------------------------|-----------------|
| 1. Echantillon | Staal |
| 2. Répartition des avoirs | Activaspreiding |
| 3. Rendements | Rendementen |
| 4. Financement | Financiering |
| 5. Conclusions | Conclusies |

Catégorie d'IRP – Categorie van IBP's

- A : < 25 mio EUR
- B : > 25 mio EUR
< 125 mio EUR
- C : > 125 mio EUR

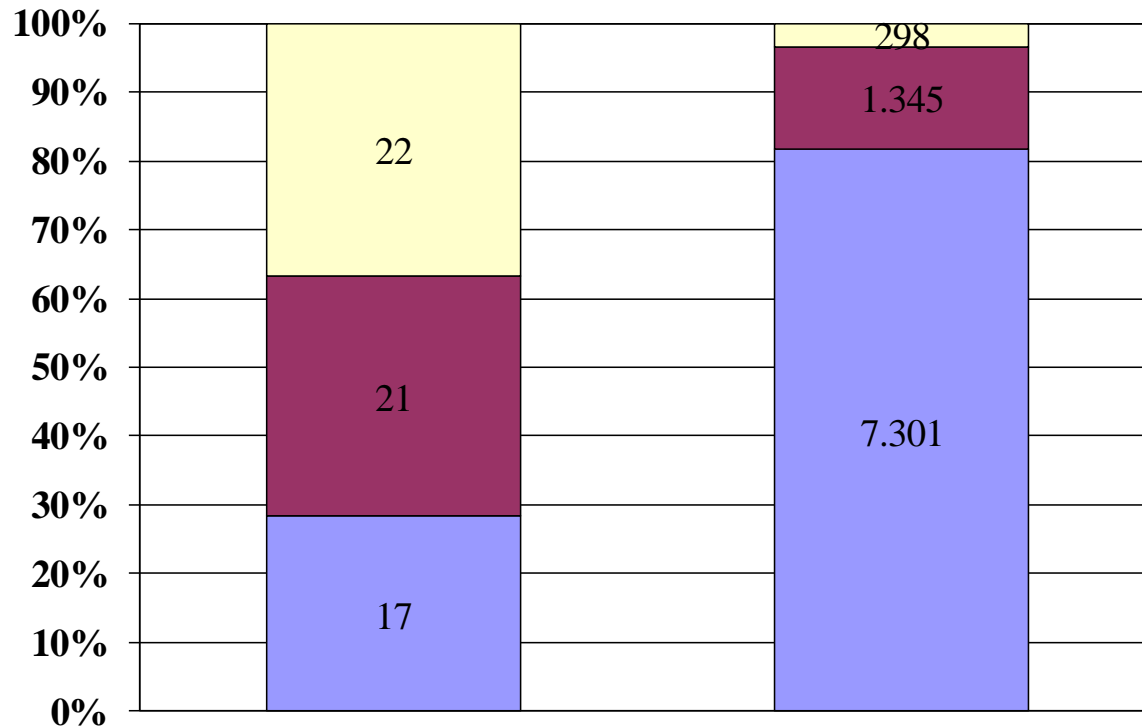
Echantillon - Staal

**Nombre d'IRP/
Aantal IBP's**

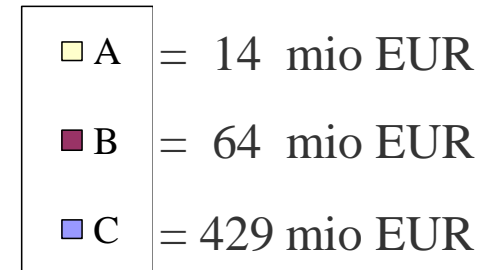
60

**Patrimoine/
Vermogen**

8.944 mio EUR



**Gemiddeld
vermogen/
Patrimoine
moyen**



Echantillon - Staal

• Affiliés actifs – Actieve aangeslotenen	440.813
• Rentiers - Rentegenieters	10.873
• Dormants - Slapers	332.895
• Contributions – Bijdragen	490 mio €
• Prestations – Uitkeringen	344 mio €
• Plans DC - Plannen	21%
• Plans DB - Plannen	68%
• Cash Balance	7%
• Mixtes - Gemengd	4%

Echantillon - Staal

- Promesse de pension – Pensioentoezegging

- Capital - Kapitaal 61%
- Rente 39%

	2010	2009
• Gemiddelde leeftijd actieven / Age moyen des actifs	47	45
• Gemiddelde pensioenleeftijd / Age moyen de la retraite	62	62
• Duration	14,7	14,5

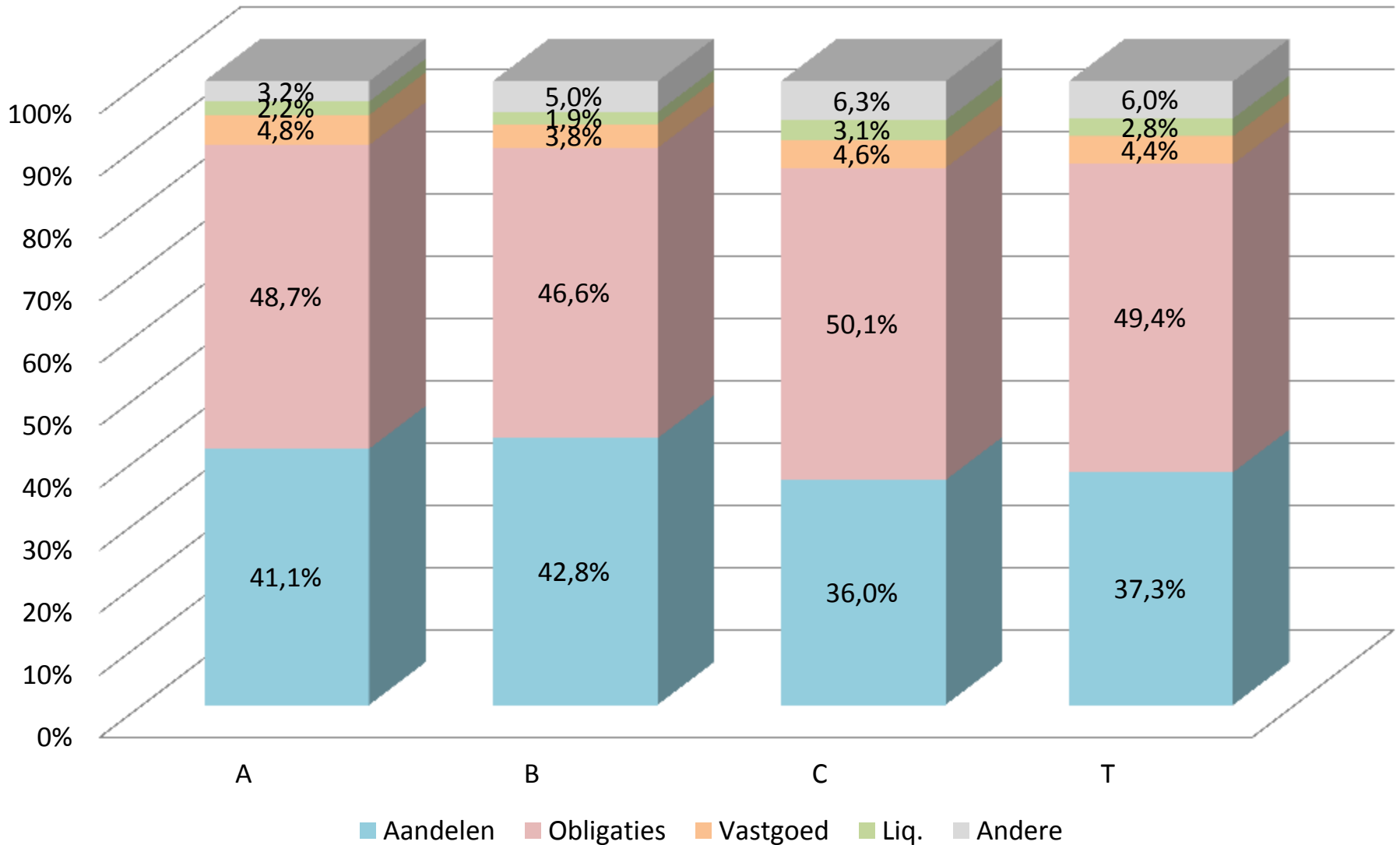


Agenda

- | | |
|---------------------------|-----------------|
| 1. Echantillon | Staal |
| 2. Répartition des avoirs | Activaspreiding |
| 3. Rendements | Rendementen |
| 4. Financement | Financiering |
| 5. Conclusions | Conclusies |

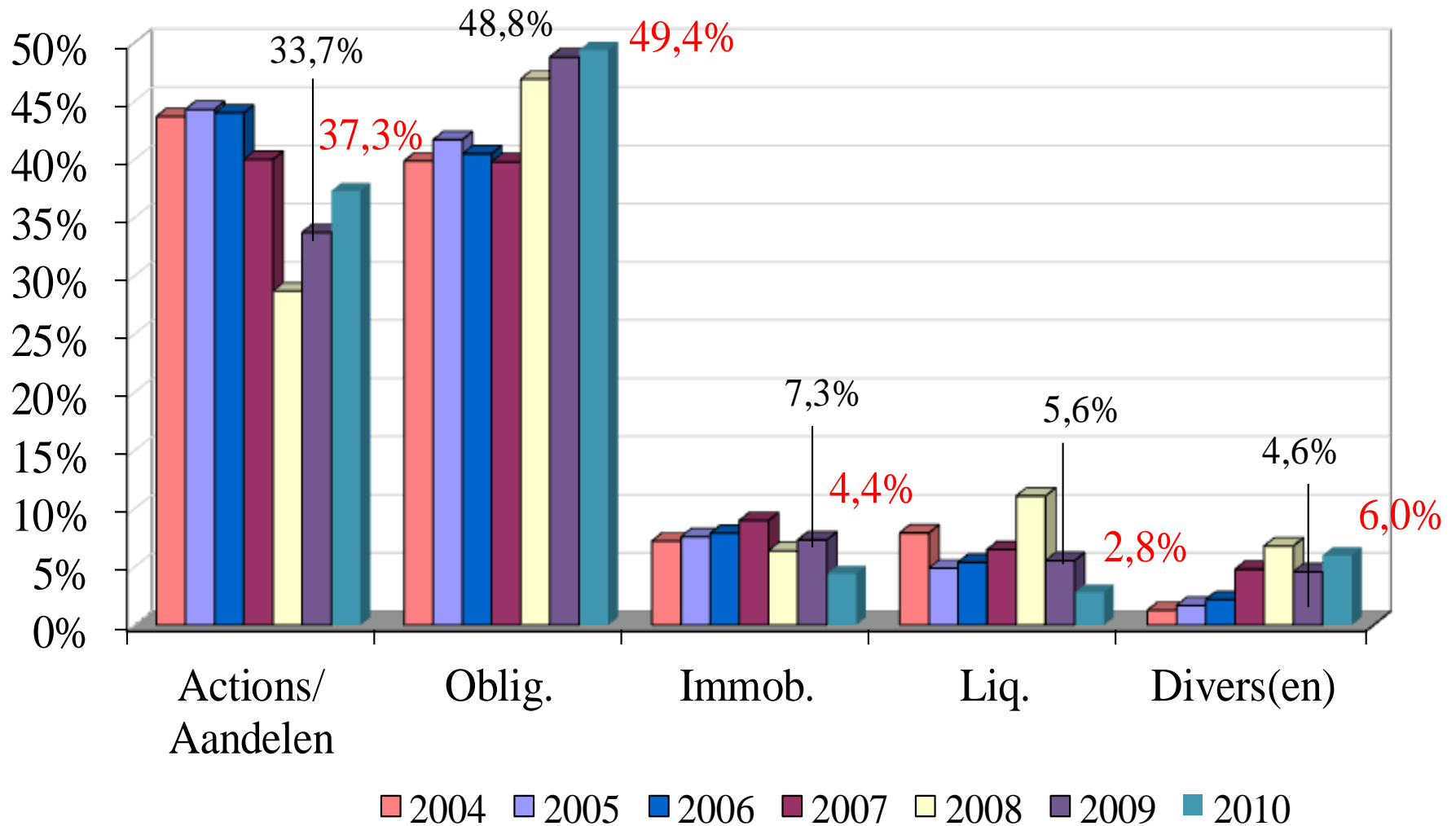
Répartition des avoirs

Activaspreiding

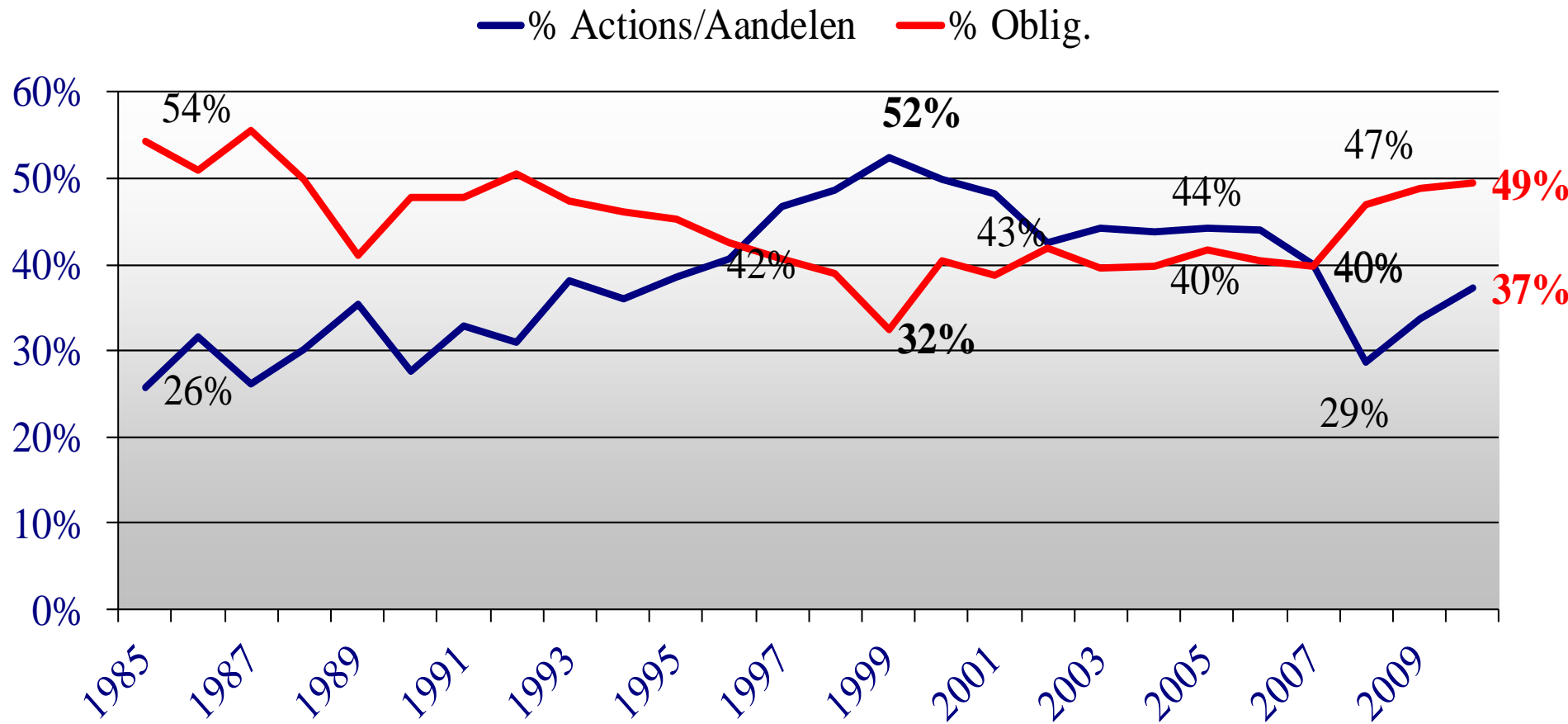


Evolution de la répartition des actifs

Evolutie van activaspreiding

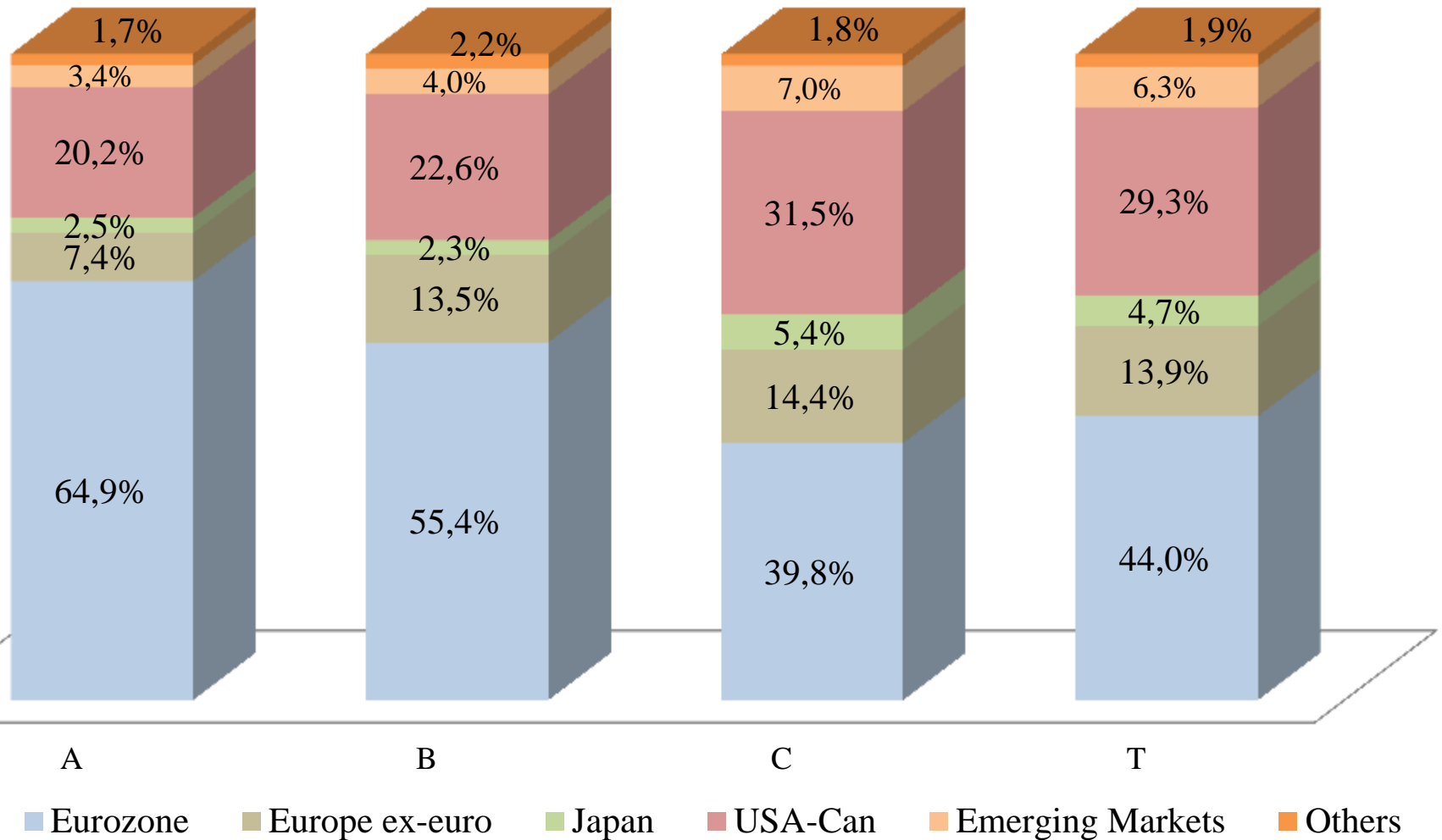


Actions/Aandelen vs Oblig.



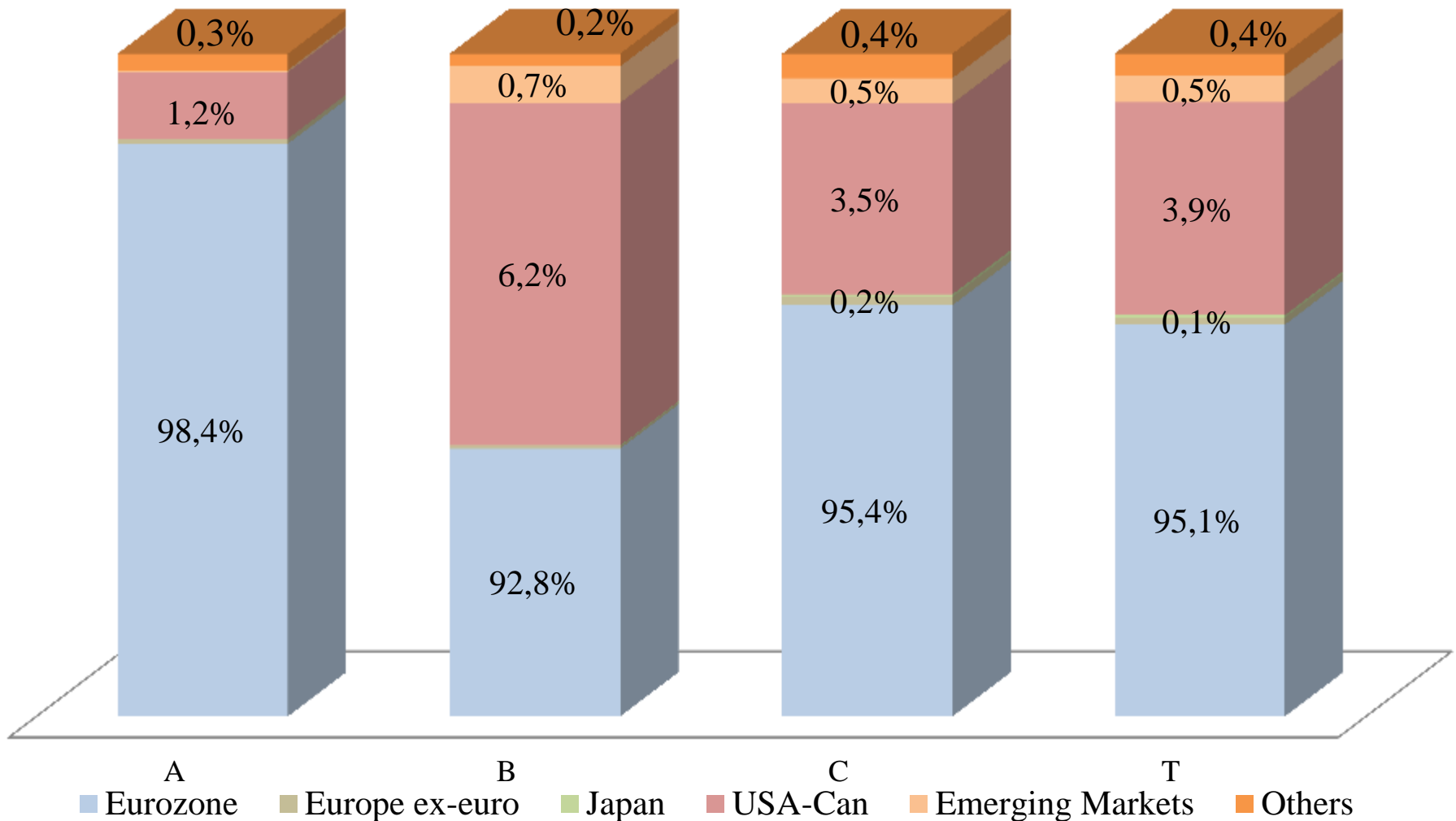
Répartition géographique actions

Geografische spreiding aandelen



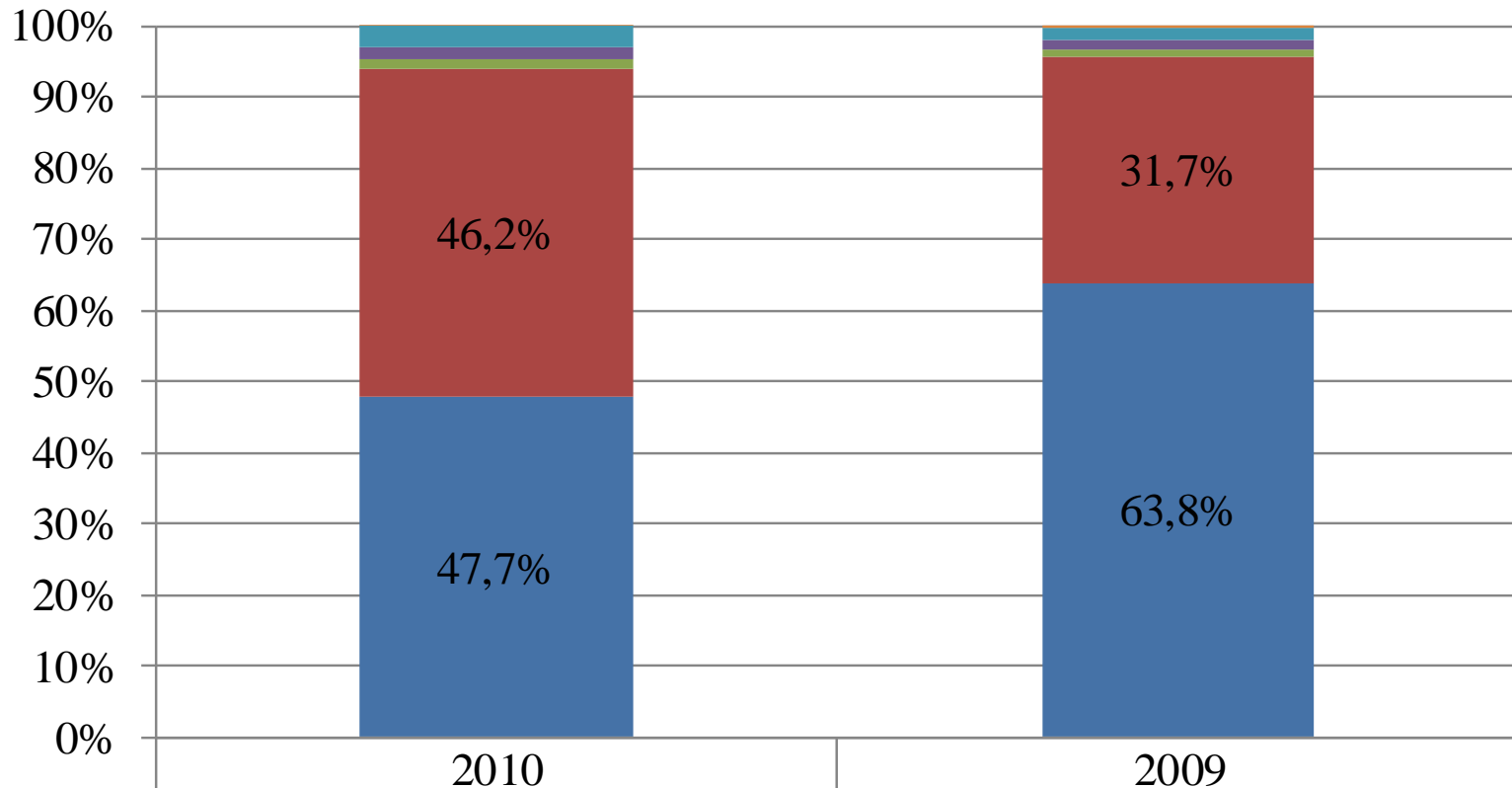
Répartition monétaire obligations

Muntspreiding obligaties



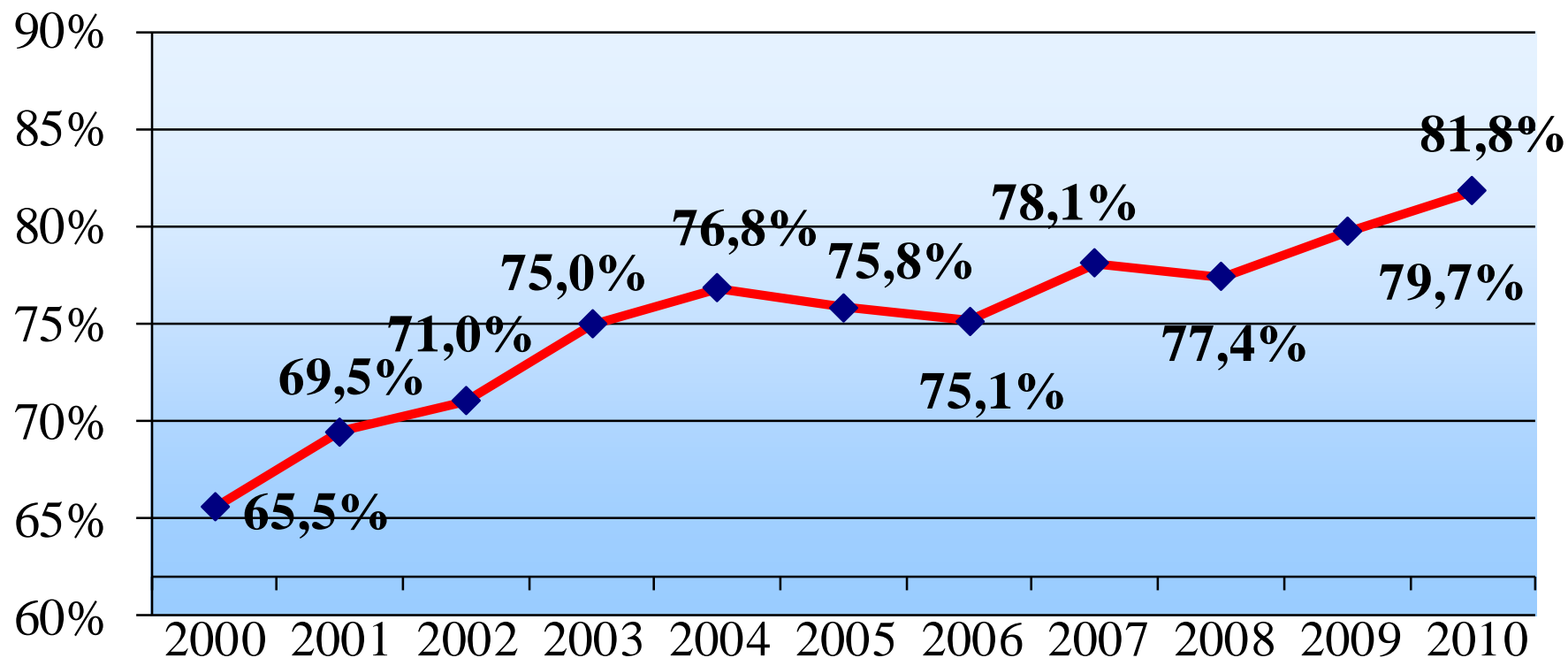
Répartition des avoirs - obligations

Activaspreiding - obligaties

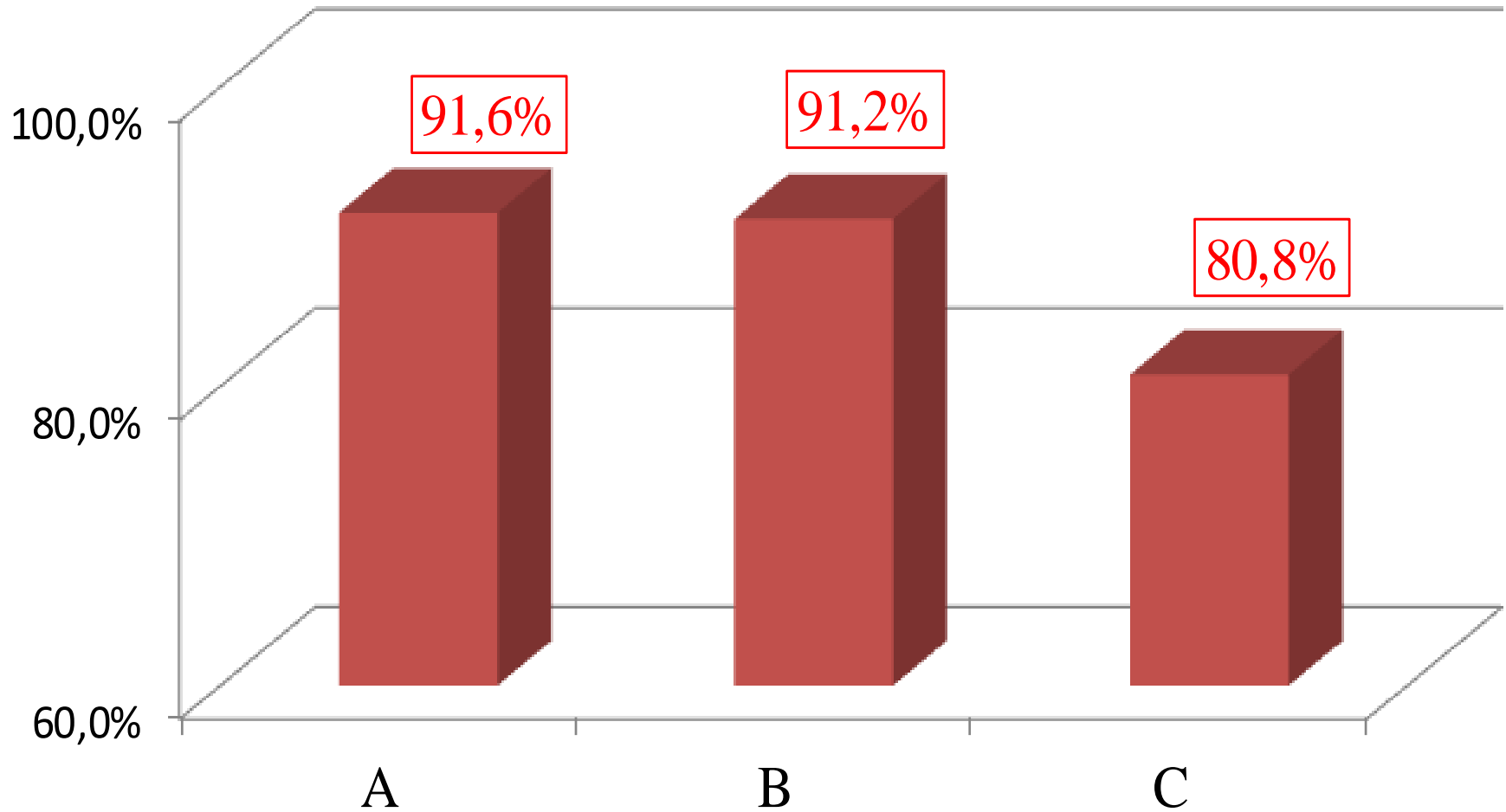


■ Andere/Autre	0,1%	0,2%
■ Convert.	2,9%	1,8%
■ High Yield	1,6%	1,3%
■ EM	1,5%	1,1%
■ Bedrijfs/Entreprise	46,2%	31,7%
■ Overheid/Etat	47,7%	63,8%

% 'Sicavisation' – 'Sicavisering'



% 'Sicavisation' - 'Sicavisering' A/B/C

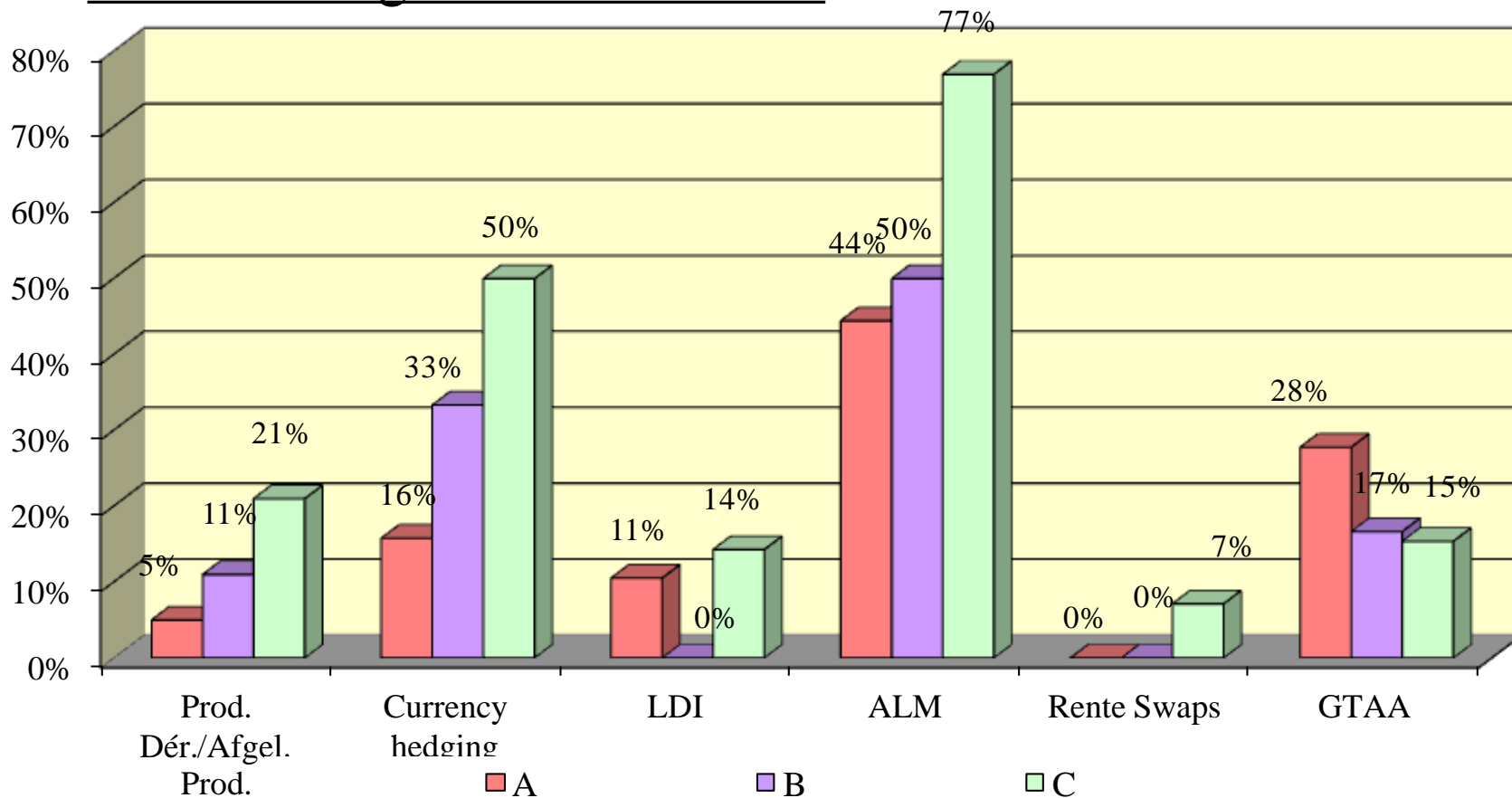


Stratégies d'investissement

Beleggingsstrategieën

% IRP qui fait usage de:

% IBP's dat gebruik maakt van:



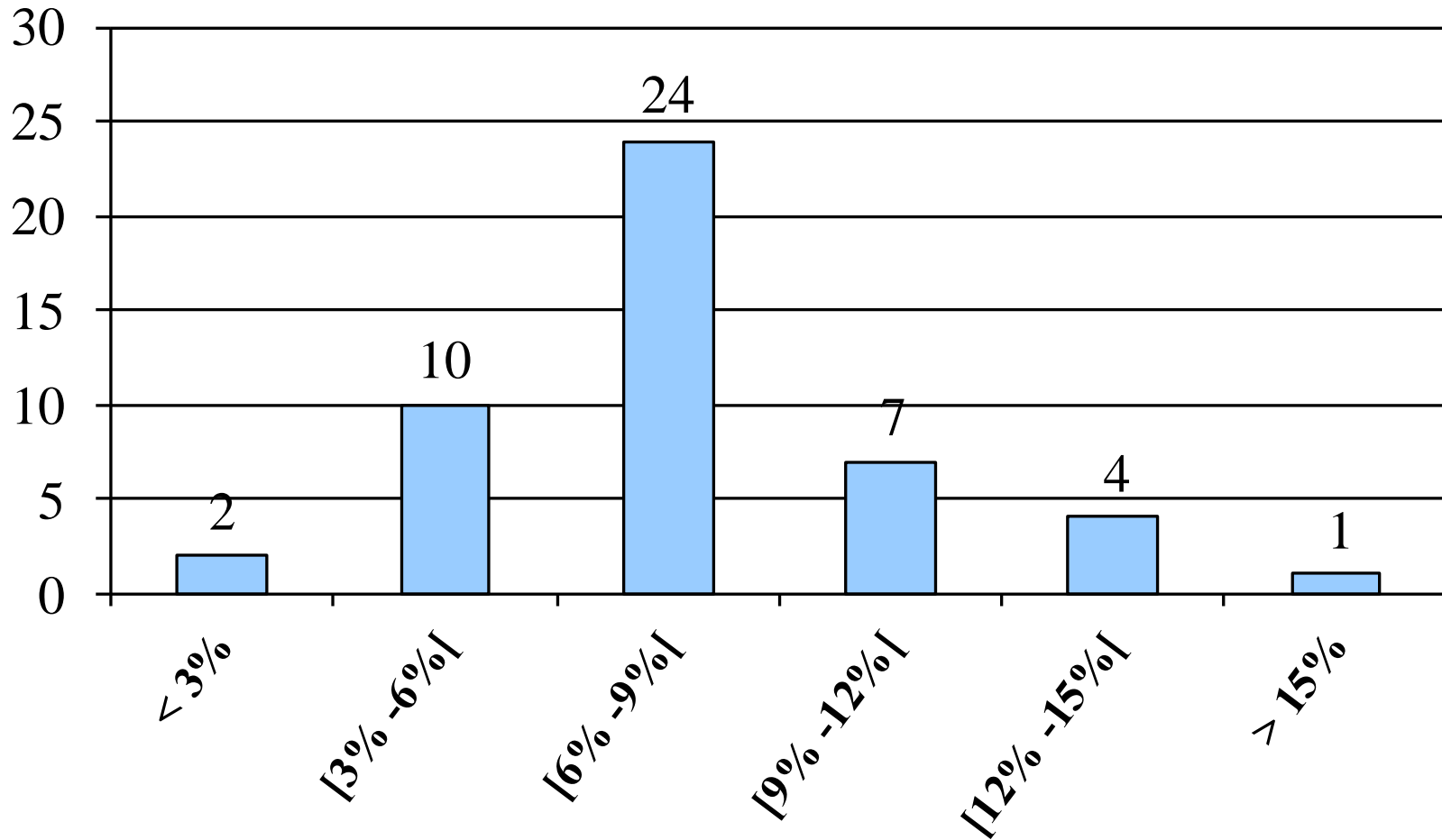


Agenda

- | | |
|---------------------------|--------------------|
| 1. Echantillon | Staal |
| 2. Répartition des avoirs | Activaspreiding |
| 3. Rendements | Rendementen |
| 4. Financement | Financiering |
| 5. Conclusions | Conclusies |

Distribution des rendements

Verdeling van rendementen 2010



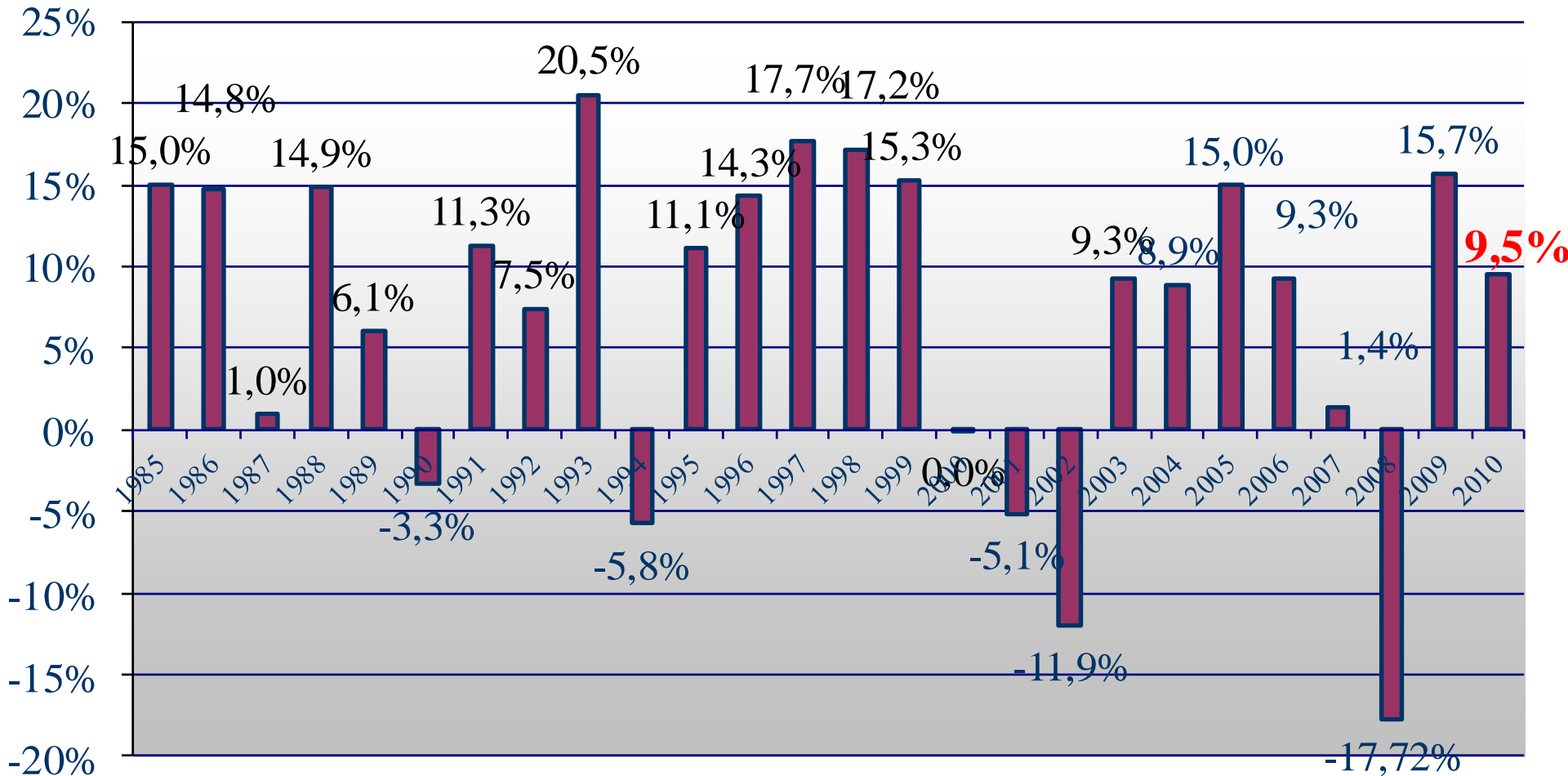
Rendements - Rendementen

- **2010** **9,5%** Médiane/Medianaan = + 6,94%
- 2009 15,69%
- 2008 -17.72%
- 2007 1,39%
- 2006 9,27%

	Nominal/ Nominaal	Inflation/ Inflatie	Réel/ Reël
1 an-jaar	9,5%	3,10%	6,21%
5 ans-jaar	2,92%	2,14%	0,76%
10 ans-jaar	2,82%	2,12%	0,69%
15 ans-jaar	6,01%	1,96%	3,97%
20 ans-jaar	6,65%	2,12%	4,43%
25 ans-jaar	6,92%	2,16%	4,66%

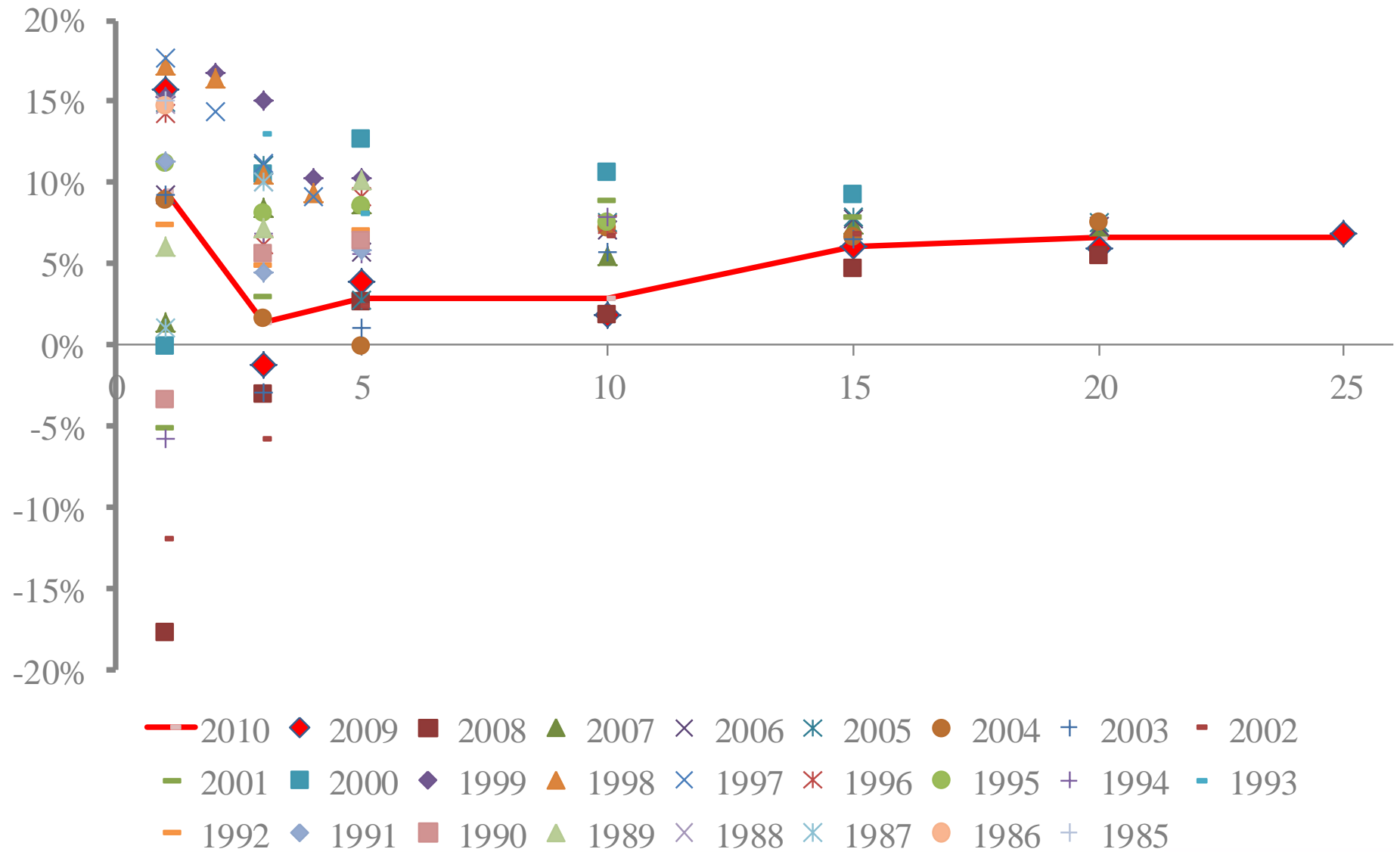
Rendements annuels

Jaarlijkse rendementen



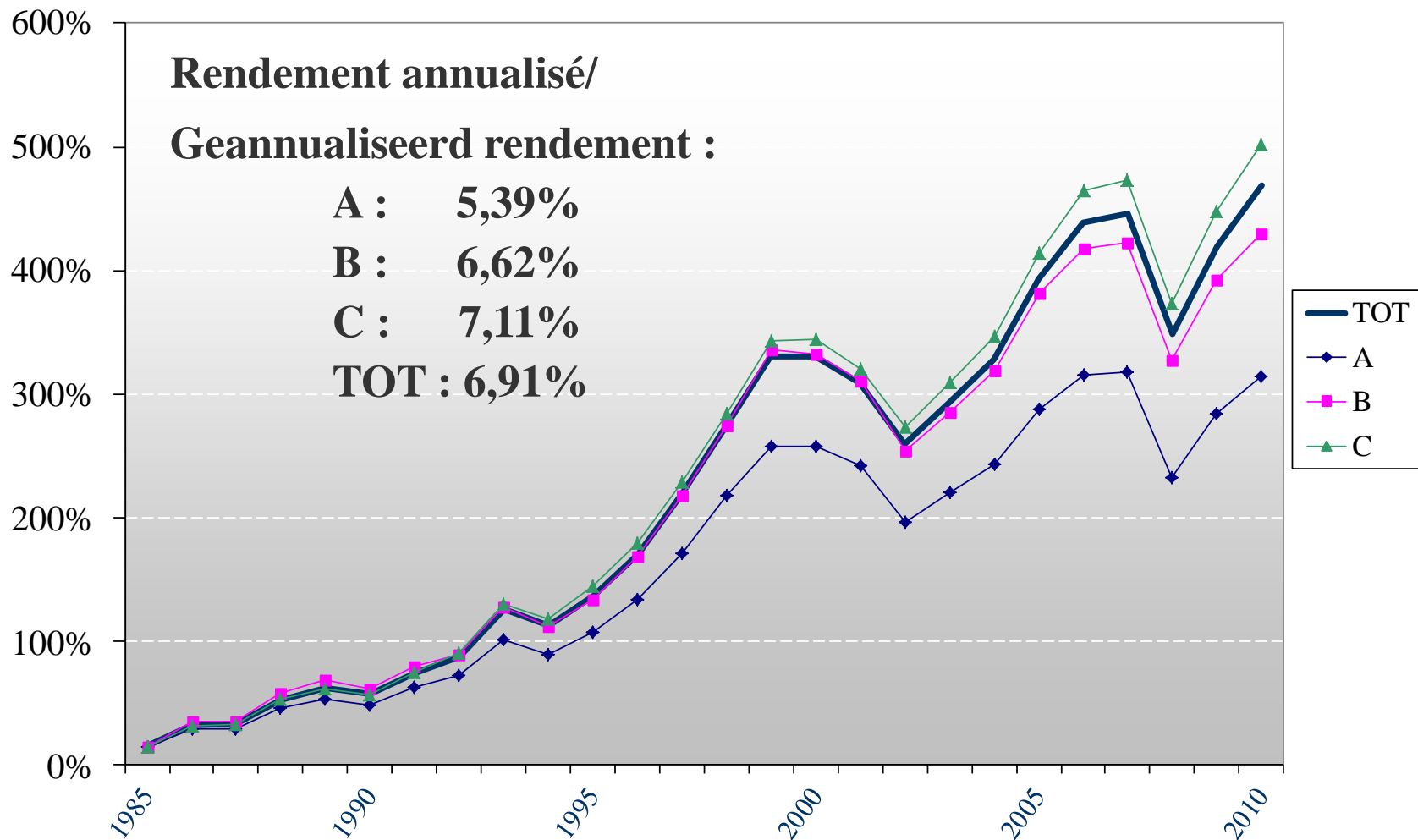
Distribution des Rendements

Verdeling van de Rendementen



Rendement accumulé depuis 1985

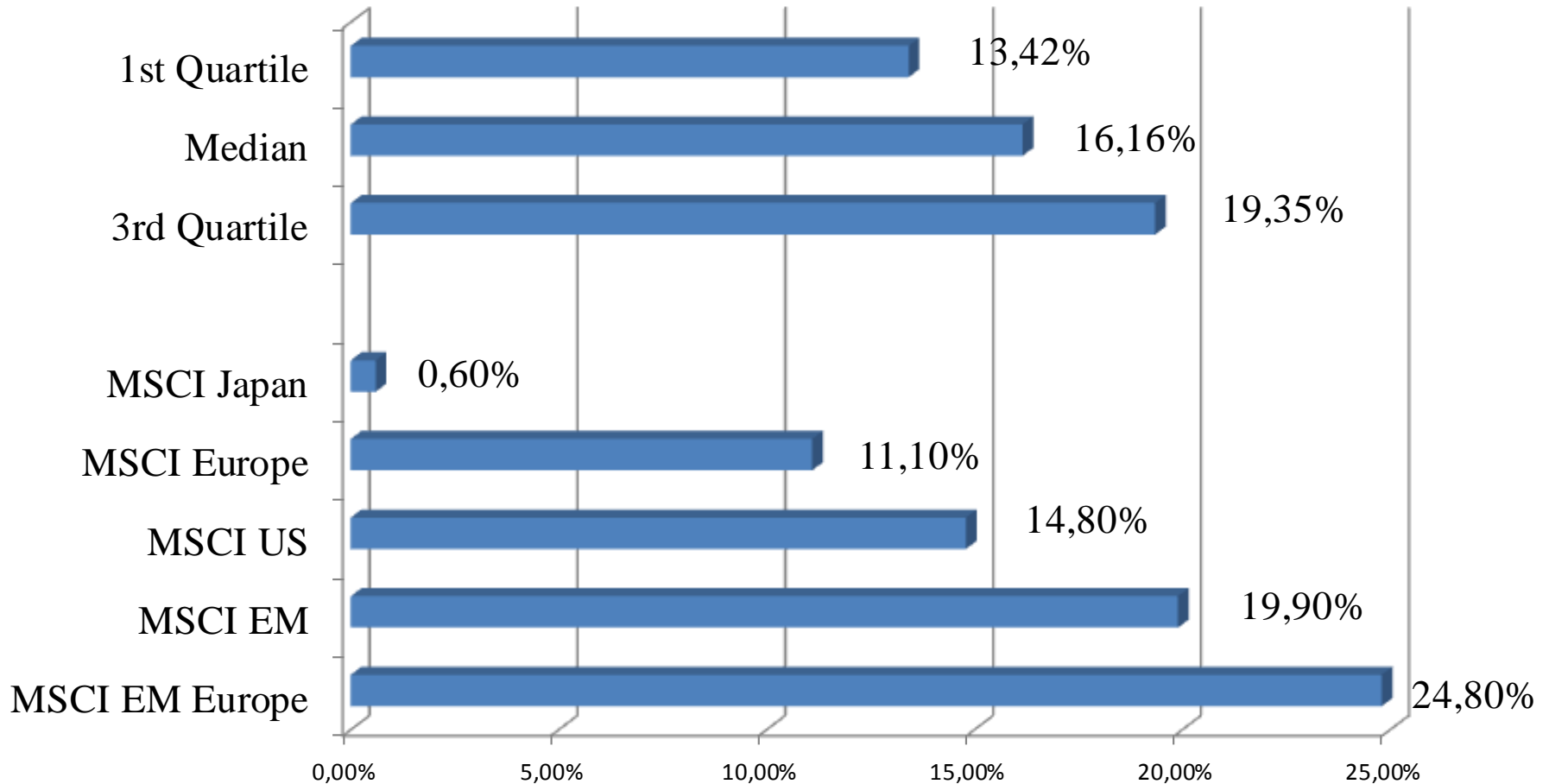
Gecumuleerd rendement sinds 1985



Rendements par classe d'actifs

Rendementen per activaklasse

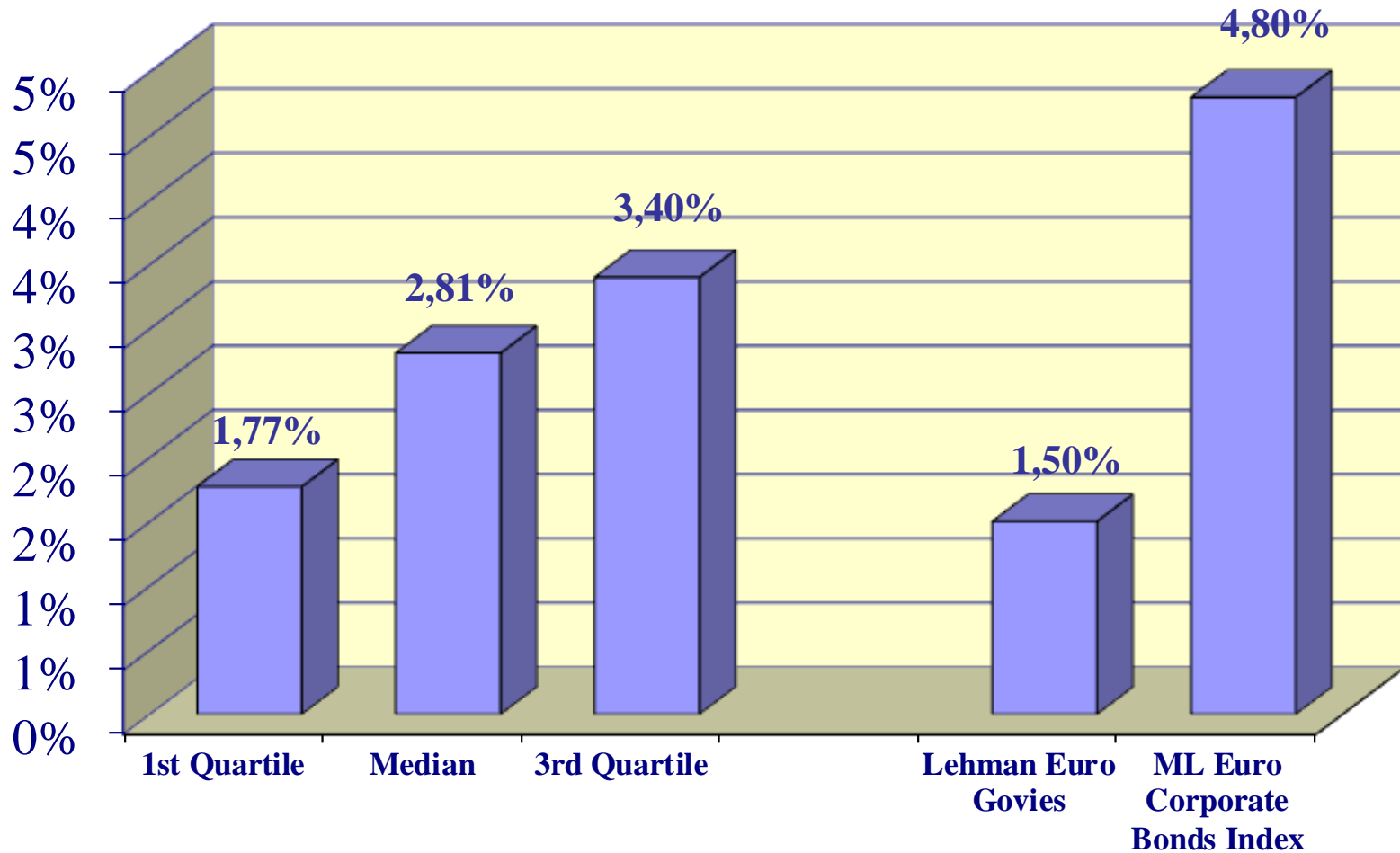
Actions/Aandelen



Rendements par classe d'actifs

Rendementen per activaklasse

Obligations/Obligaties



Comparaison avec des IRP à l'étranger

Vergelijking met IBP's in het buitenland

	Rendement 2010	% actions
German corporate pension funds	5%	
IRP Autrichiennes/ Oostenrijkse IBP's	6,6%	30%
Oil Fund (NOR)	9,6%	61,5%
Zorg en Welzijn	12,6%	
UK Pension funds	12,5%	
AP1 (SWE)	10,2%	



Agenda

- | | |
|---------------------------|-----------------|
| 1. Echantillon | Staal |
| 2. Répartition des avoirs | Activaspreiding |
| 3. Rendements | Rendementen |
| 4. Financement | Financiering |
| 5. Conclusions | Conclusies |

Financement - Financiering

- $\frac{\text{Patrimoine}}{\text{PCT} + \text{MS}}$ $\frac{\text{Vermogen}}{\text{KTV} + \text{SM}}$
 - $\frac{\text{Patrimoine}}{\text{PLT} + \text{MS}}$ $\frac{\text{Vermogen}}{\text{LTV} + \text{SM}}$
- *PCT : Provisions techniques à court terme*
KTV : Korte termijn technische voorzieningen
 - *PLT : Provisions techniques à long terme*
LTV : Lange termijn technische voorzieningen
 - *MS : Marge de solvabilité*
SM : Solvabiliteitsmarge

Financement-Financiering

Nombre/Aantal	24
Patrimoine/Vermogen	4,0 mia EUR
Financement/ Financiering	<ul style="list-style-type: none">• PCT/KTV: 141%• PLT/LTV: 116%



Agenda

- | | |
|---------------------------|-------------------|
| 1. Echantillon | Staal |
| 2. Répartition des avoirs | Activaspreiding |
| 3. Rendements | Rendementen |
| 4. Financement | Financiering |
| 5. Crise financière | Financiële crisis |
| 6. Conclusions | Conclusies |

Conclusions-Conclusies

2010 :

- Une bonne année, mais pas exceptionnelle
- Les IRP ont pris des mesures / tiré des leçons de la crise financière

• 2010 :

- Een goed, maar geen uitzonderlijk jaar
- IBP's hebben maatregelen genomen / lessen getrokken uit de financiële crisis



Thank you
for your attention