



Enquête financière 2021
Financiële enquête 2021

PensioPlus

Ordre du jour - Agenda

Echantillon

Staal

Répartition des avoirs

Activaspreiding

Rendements

Rendementen

Financement

Financiering

Fonds de pension paneuropéens

Pan-Europese pensioenfondsen

ESG

ESG

Ordre du jour - Agenda

Echantillon

Staal

Répartition des avoirs

Activaspreiding

Rendements

Rendementen

Financement

Financiering

Fonds de pension paneuropéens

Pan-Europese pensioenfondsen

ESG

ESG

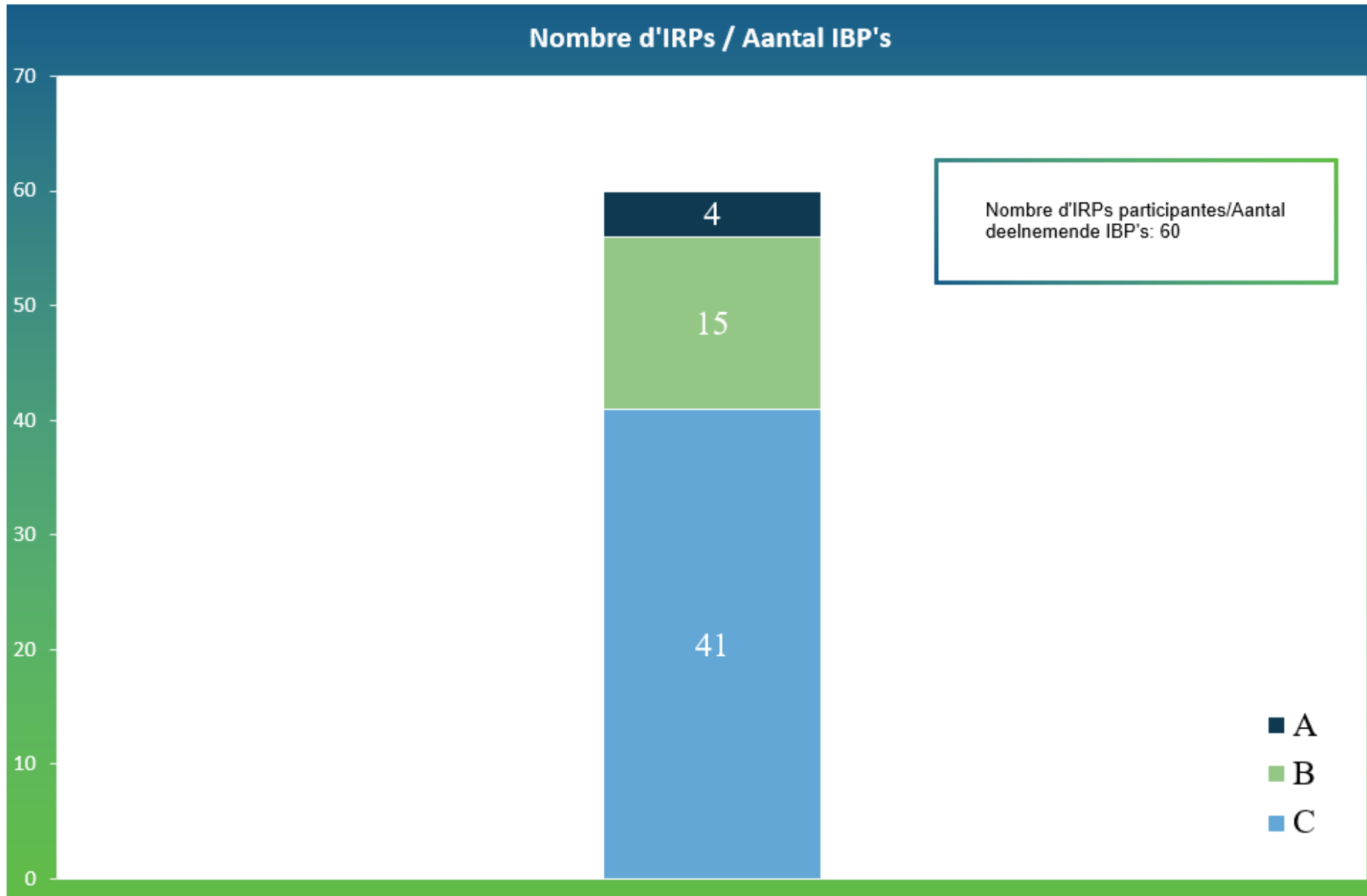
Catégorie d'IRPs – Categorie van IBP's

A < 25 mio EUR

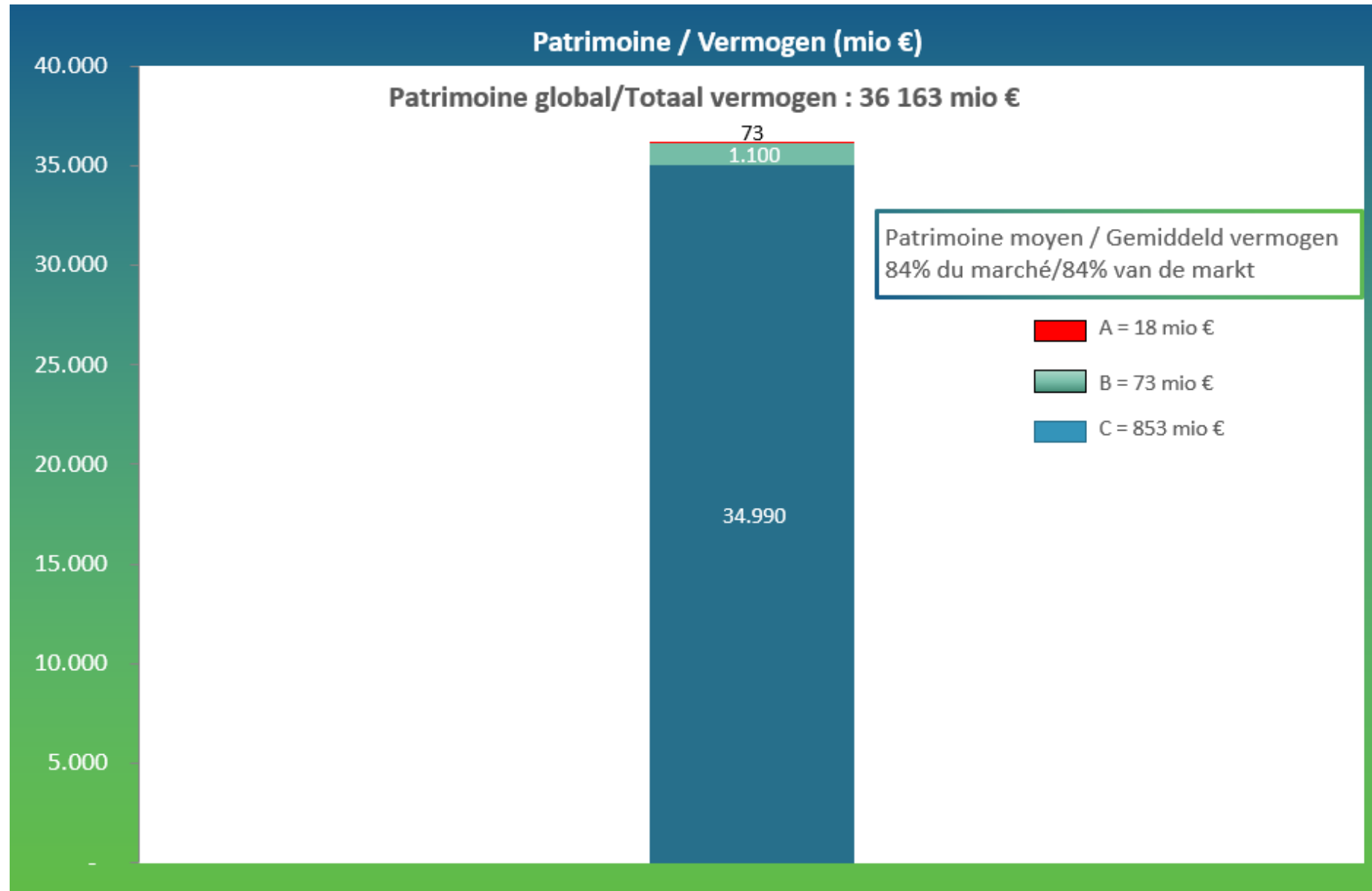
B > 25 mio EUR
< 125 mio EUR

C > 125 mio EUR

Echantillon - Staal



Echantillon - Staal



Echantillon - Staal

| | |
|-------------------------|------------|
| • Plans DC – DC Plannen | 51% |
| • Plans DB – DB Plannen | 33% |
| • Cash Balance | 13% |
| • Mixtes - Gemengd | 3% |

| | |
|--------------------|------------|
| • Capital/Kapitaal | 73% |
| • Rente | 27% |

% en nombre / % in aantal

Echantillon - Staal

- Contributions – Bijdragen **1.383 mio €**
- Prestations – Uitkeringen **1.163 mio €**

| | 2021 | 2020 |
|---|-------------|-------------|
| Gemiddelde pensioenleeftijd Age moyen de la retraite | 63,3 | 63,1 |
| Duration | 15,9 | 12,7 |

Ordre du jour - Agenda

Echantillon

Staal

Répartition des avoirs

Activaspreiding

Rendements

Rendementen

Financement

Financiering

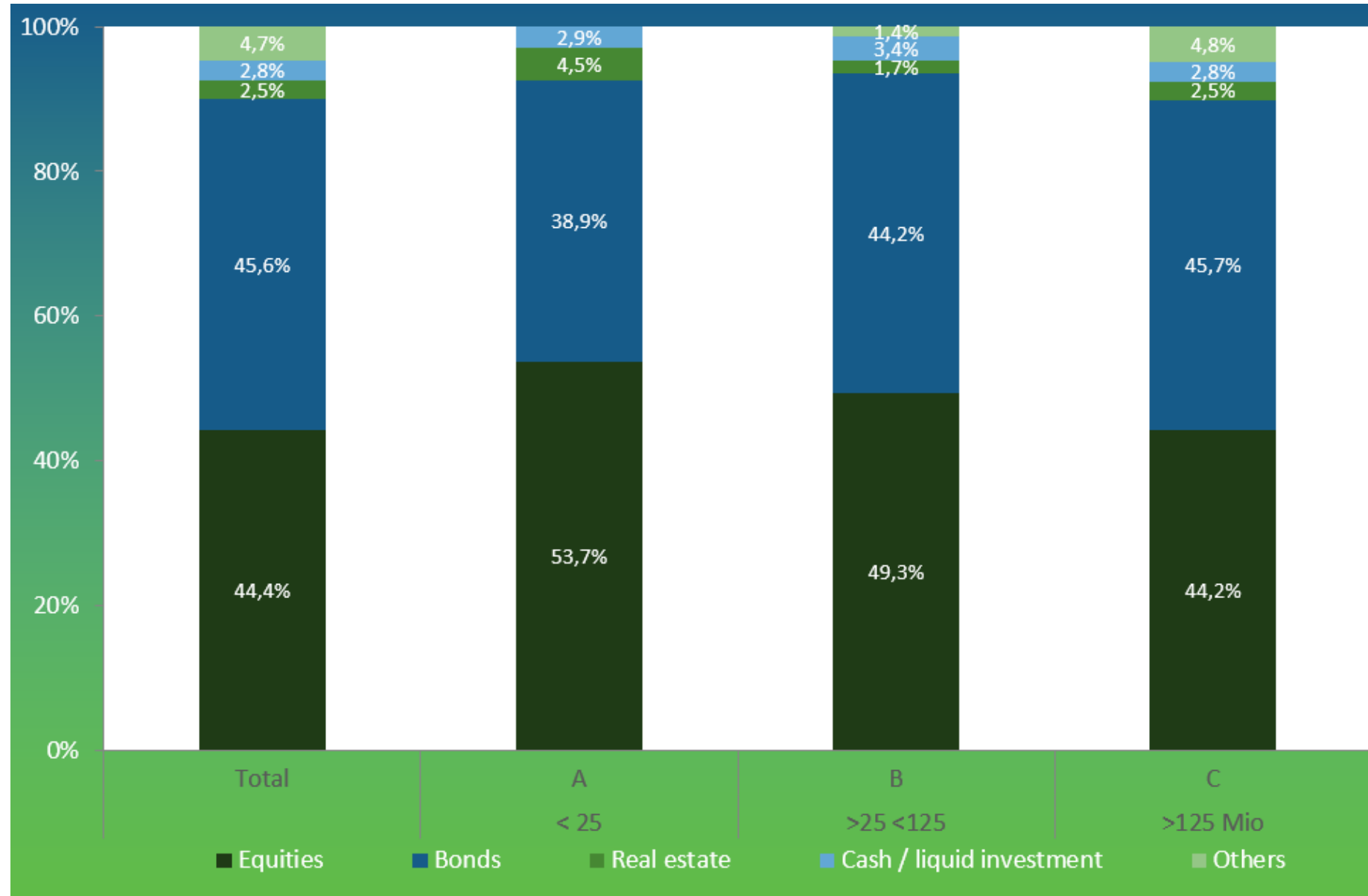
Fonds de pension paneuropéens

Pan-Europese pensioenfondsen

ESG

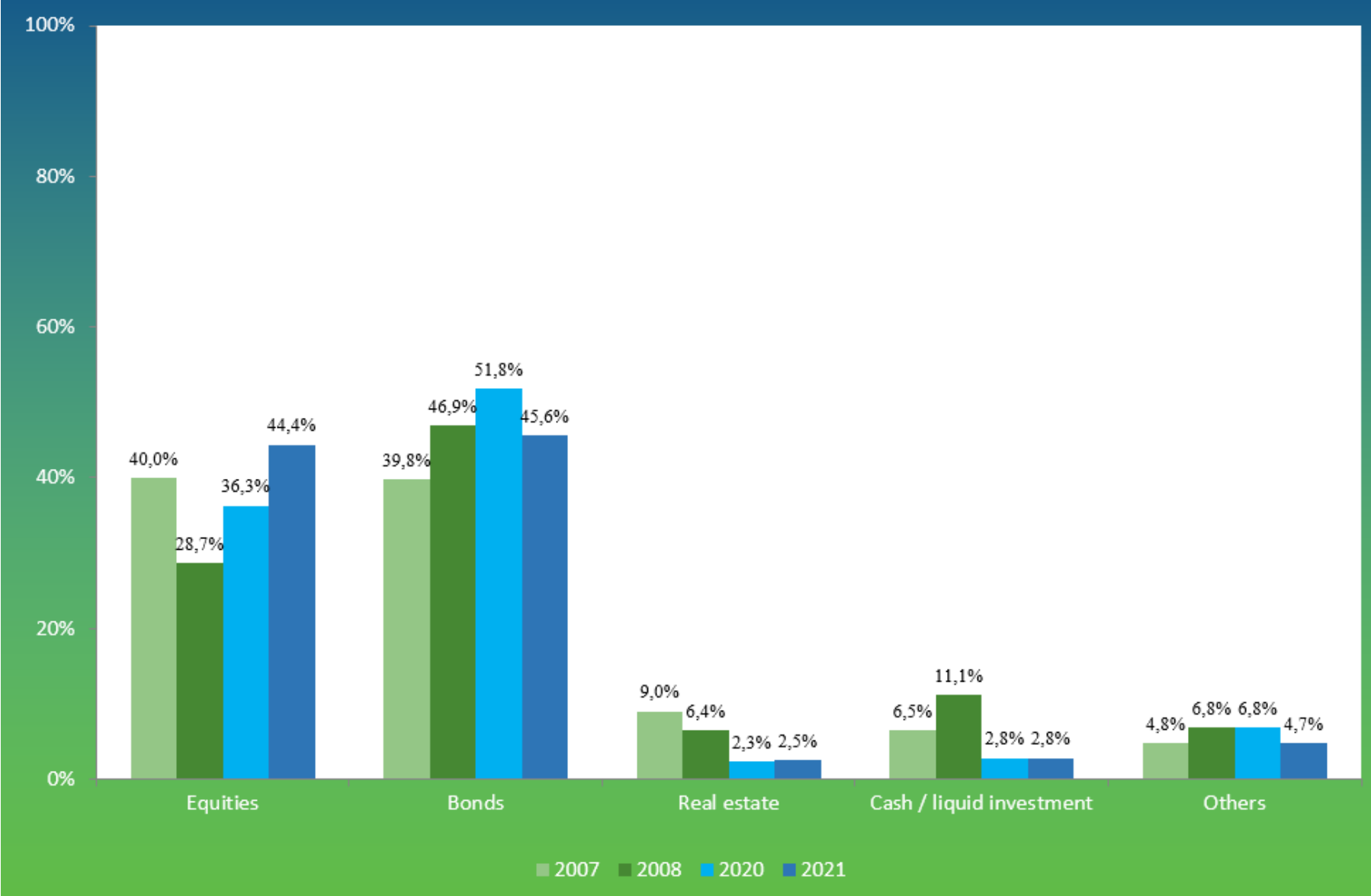
ESG

Répartition des avoirs - Activaspreiding



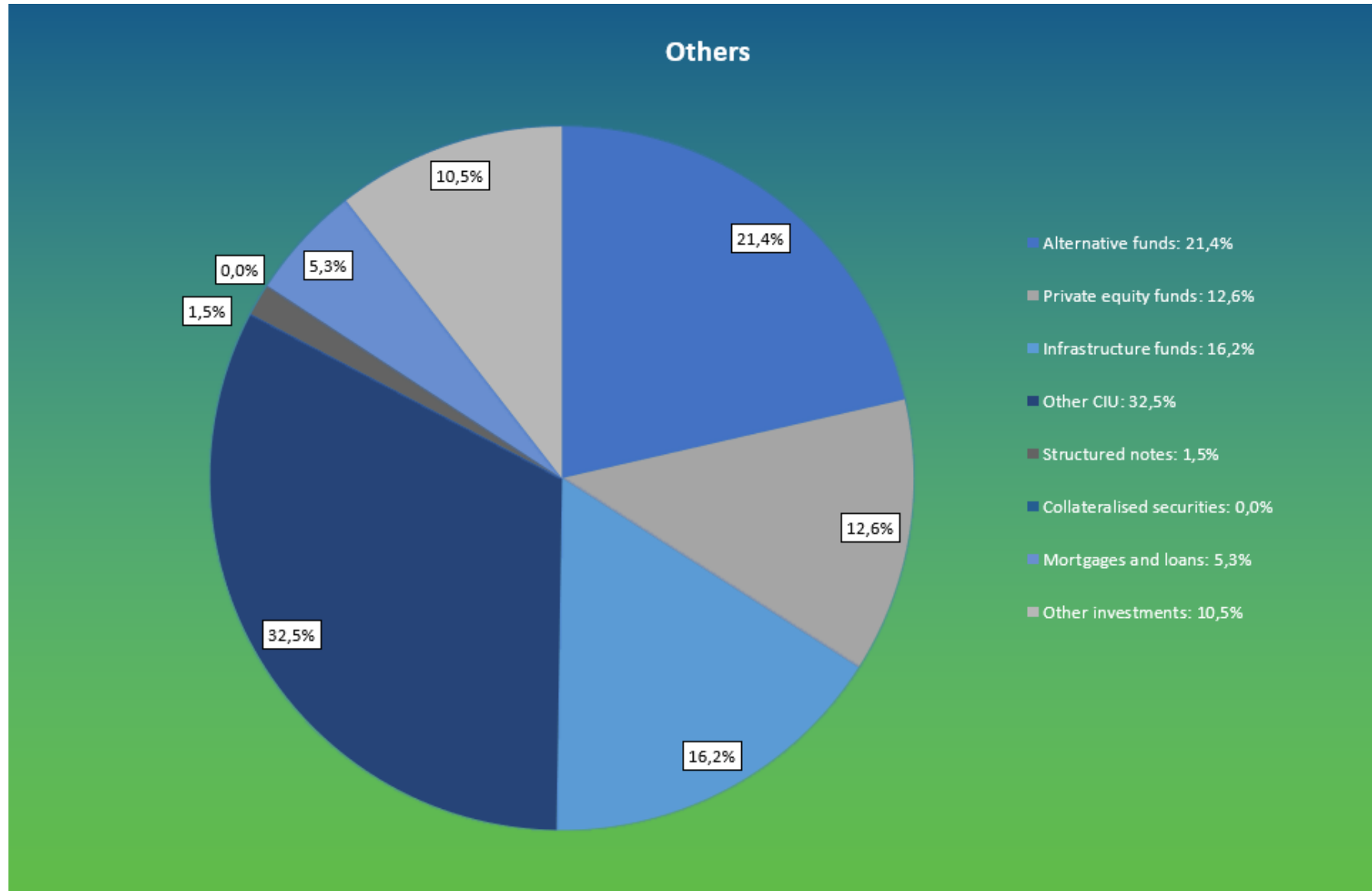
Evolution de la répartition des avoirs

Evolutie van activaspreiding

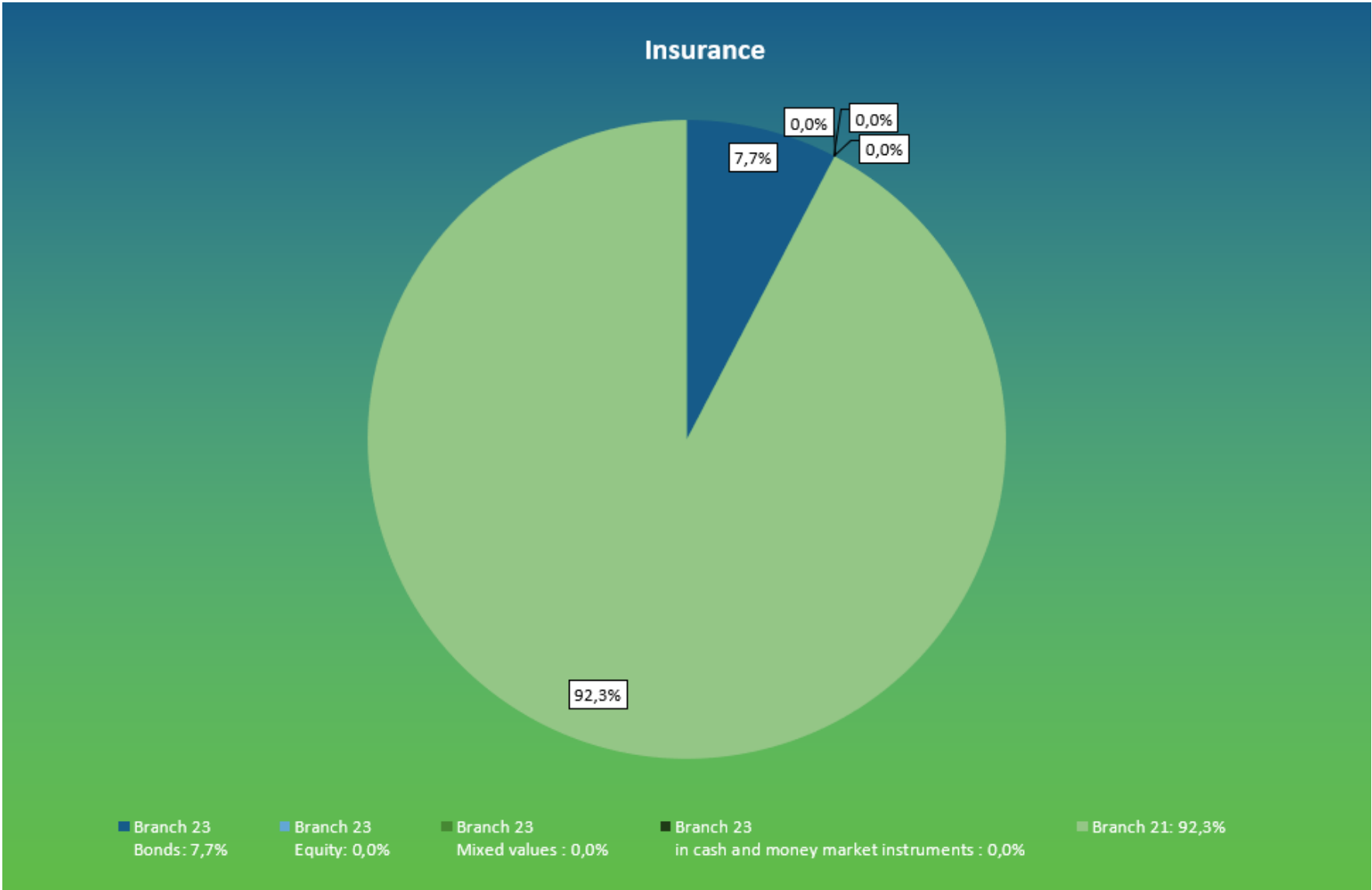


Répartition des avoirs - divers

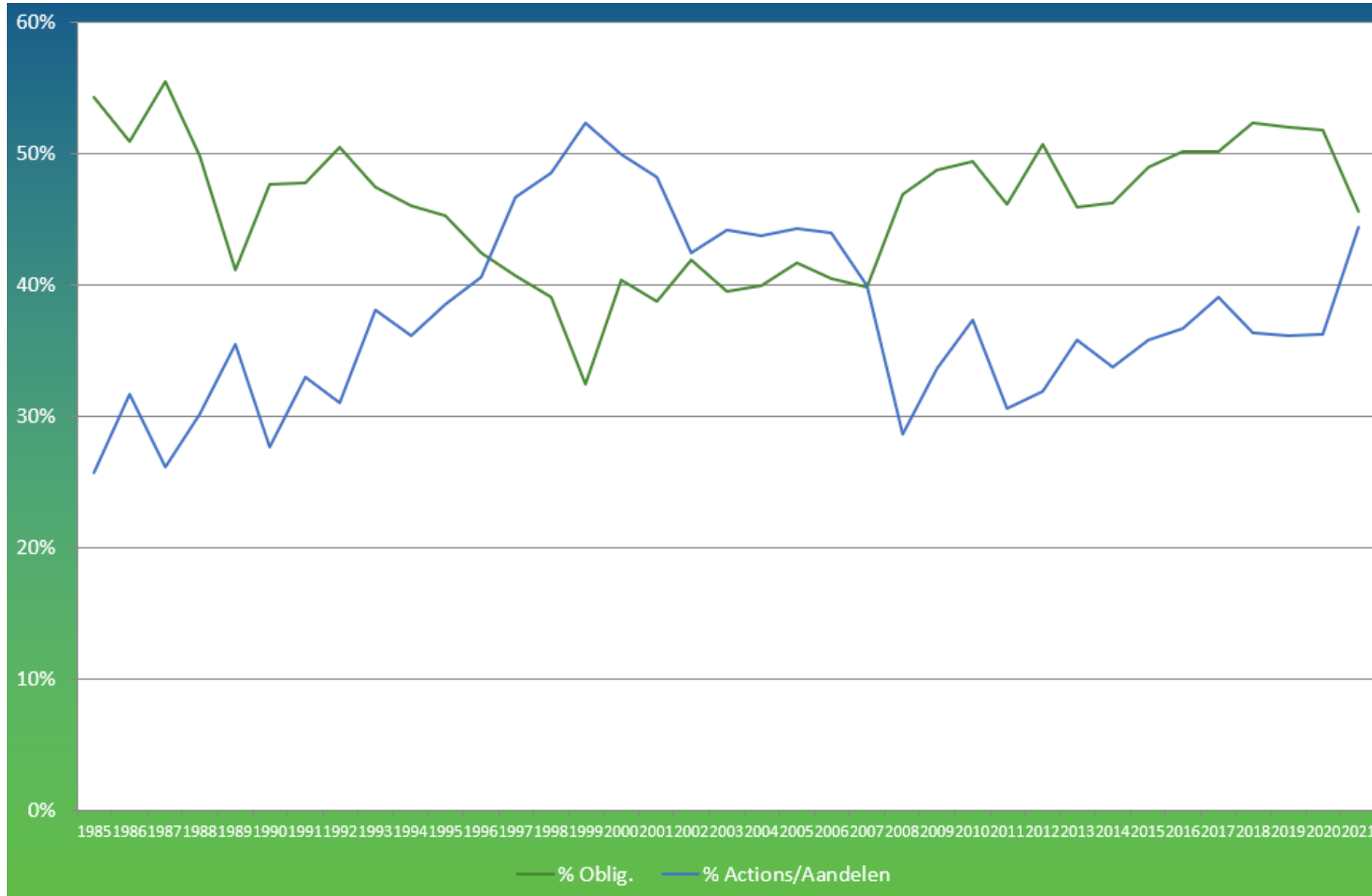
Activaspreiding - diversen



Répartition des avoirs - assurances Activaspreiding - verzekeringen



Actions/Aandelen vs Oblig.



Ordre du jour - Agenda

Echantillon

Staal

Répartition des avoirs

Activaspreiding

Rendements

Rendementen

Financement

Financiering

Fonds de pension paneuropéens

Pan-Europese pensioenfondsen

ESG

ESG

Rendements moyens/Gemiddelde Rendementen

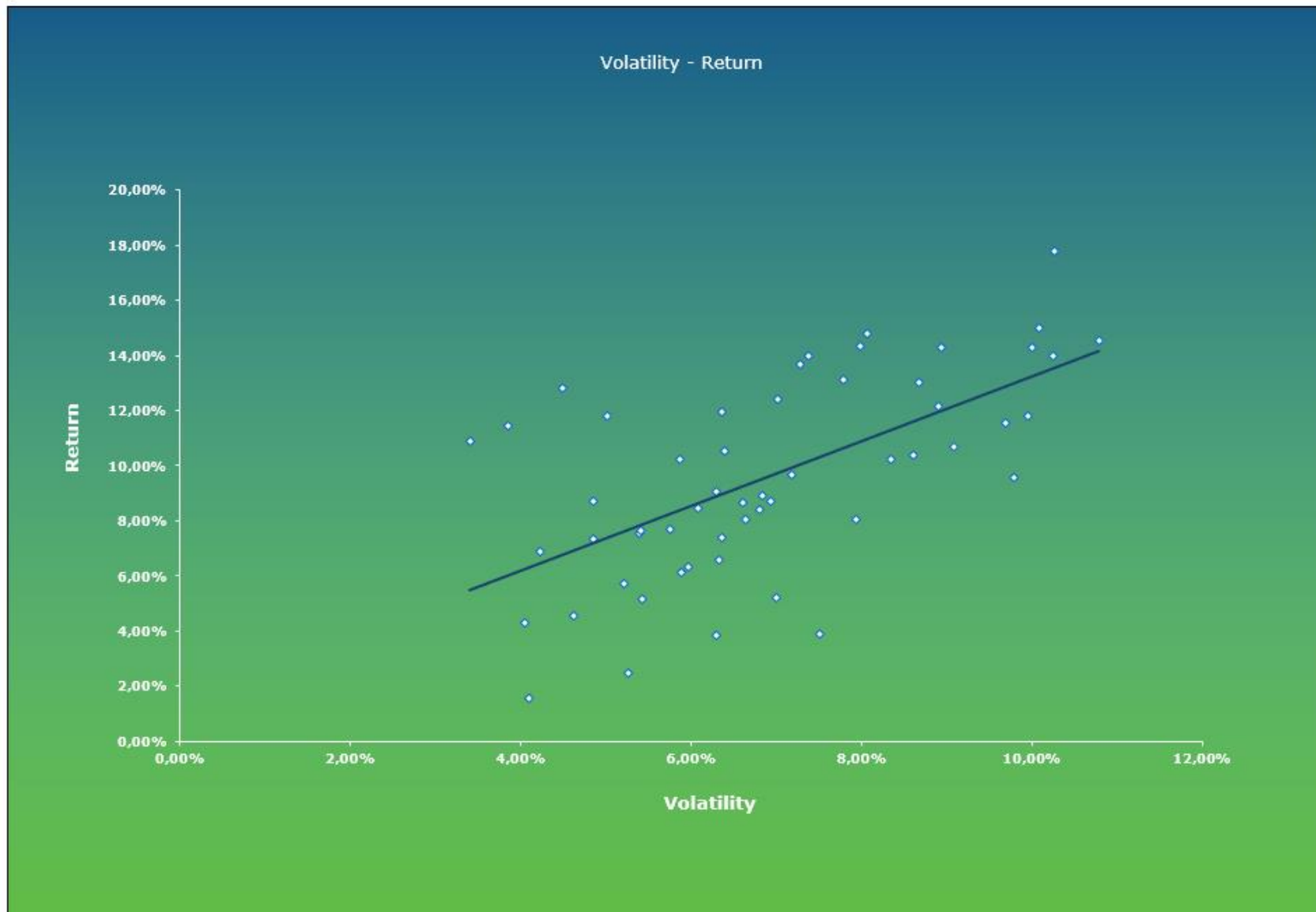
Sur une base annuelle/op jaarbasis

| | |
|------|--------|
| 2021 | 9,12% |
| 2020 | 4,59% |
| 2019 | 15,24% |

Médian/Mediaan = 9,13%

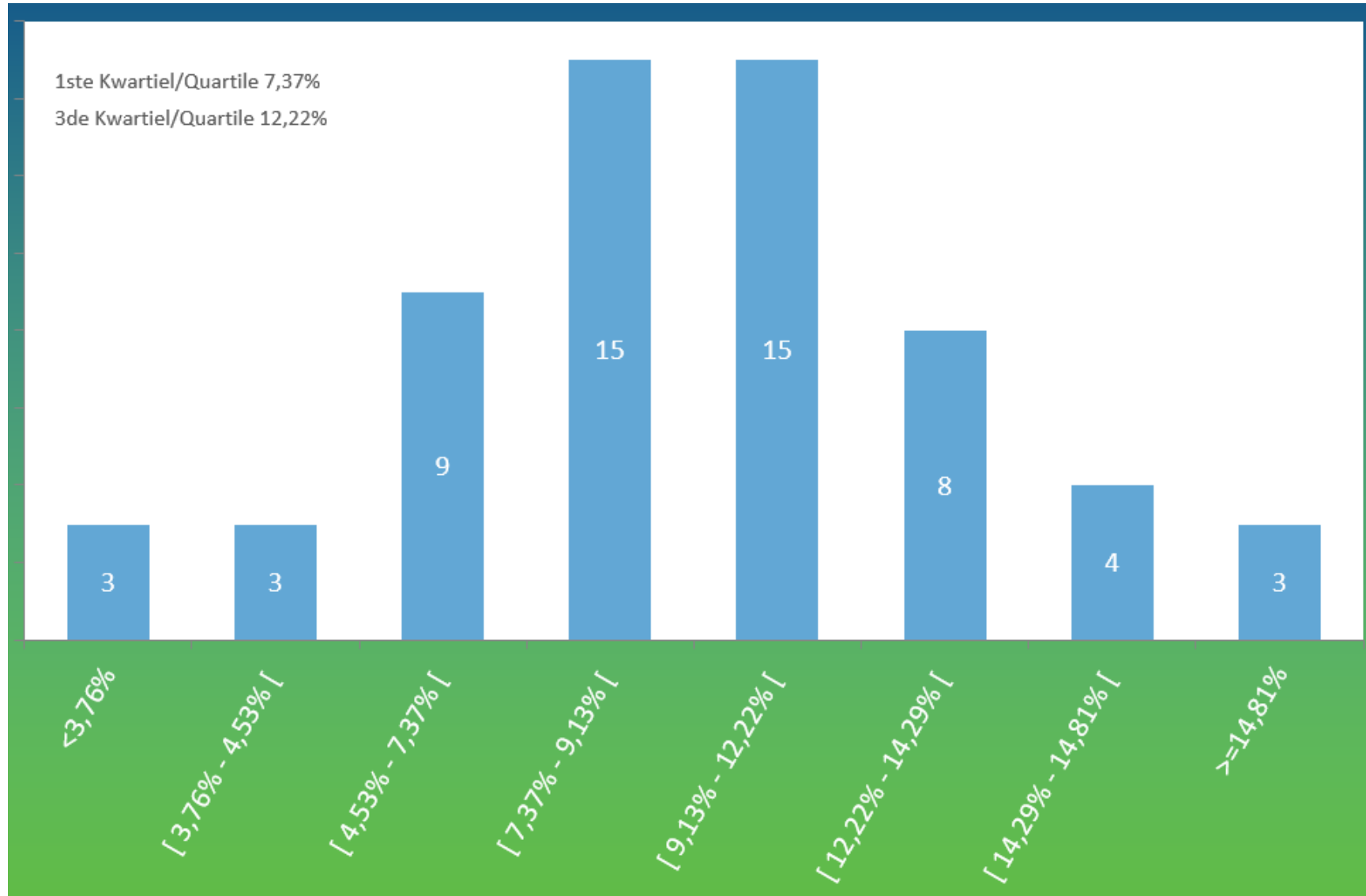
| Ans/Jaren | Nominal/Nominaal | Inflation/Inflatie | Réel/Reëel |
|-----------|------------------|--------------------|------------|
| 1 | 9,12% | 5,71% | 3,41% |
| 3 | 9,56% | 2,26% | 7,30% |
| 5 | 6,06% | 2,25% | 3,81% |
| 10 | 6,95% | 1,76% | 5,19% |
| 15 | 4,91% | 2,01% | 2,91% |
| 20 | 5,10% | 2,00% | 3,10% |
| 25 | 5,78% | 1,93% | 3,85% |
| 30 | 6,34% | 1,97% | 4,37% |
| 37 | 6,71% | 2,08% | 4,63% |

Volatilité /Volatilitéit



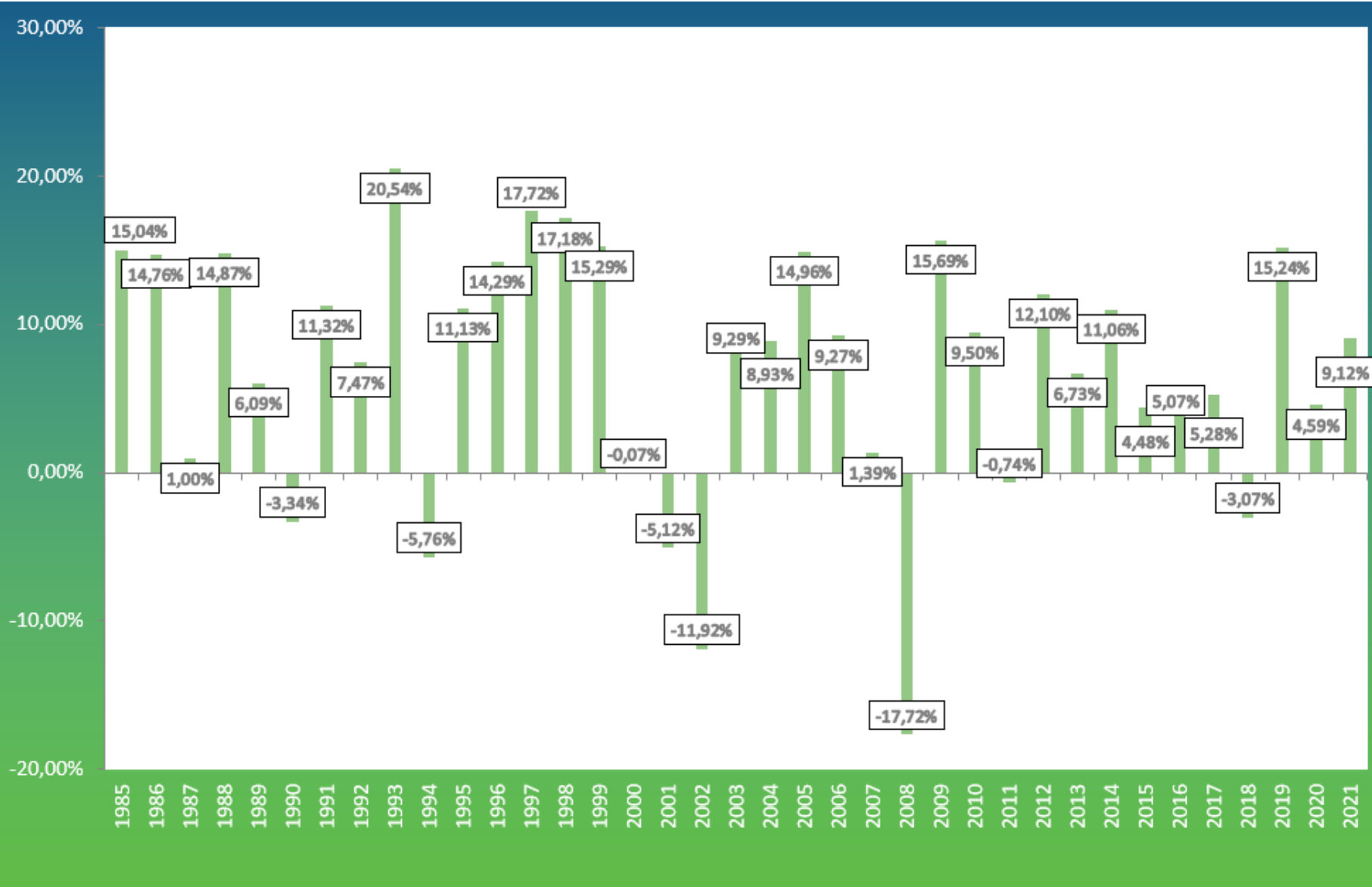
Distribution des rendements 2021

Verdeling van rendementen 2021



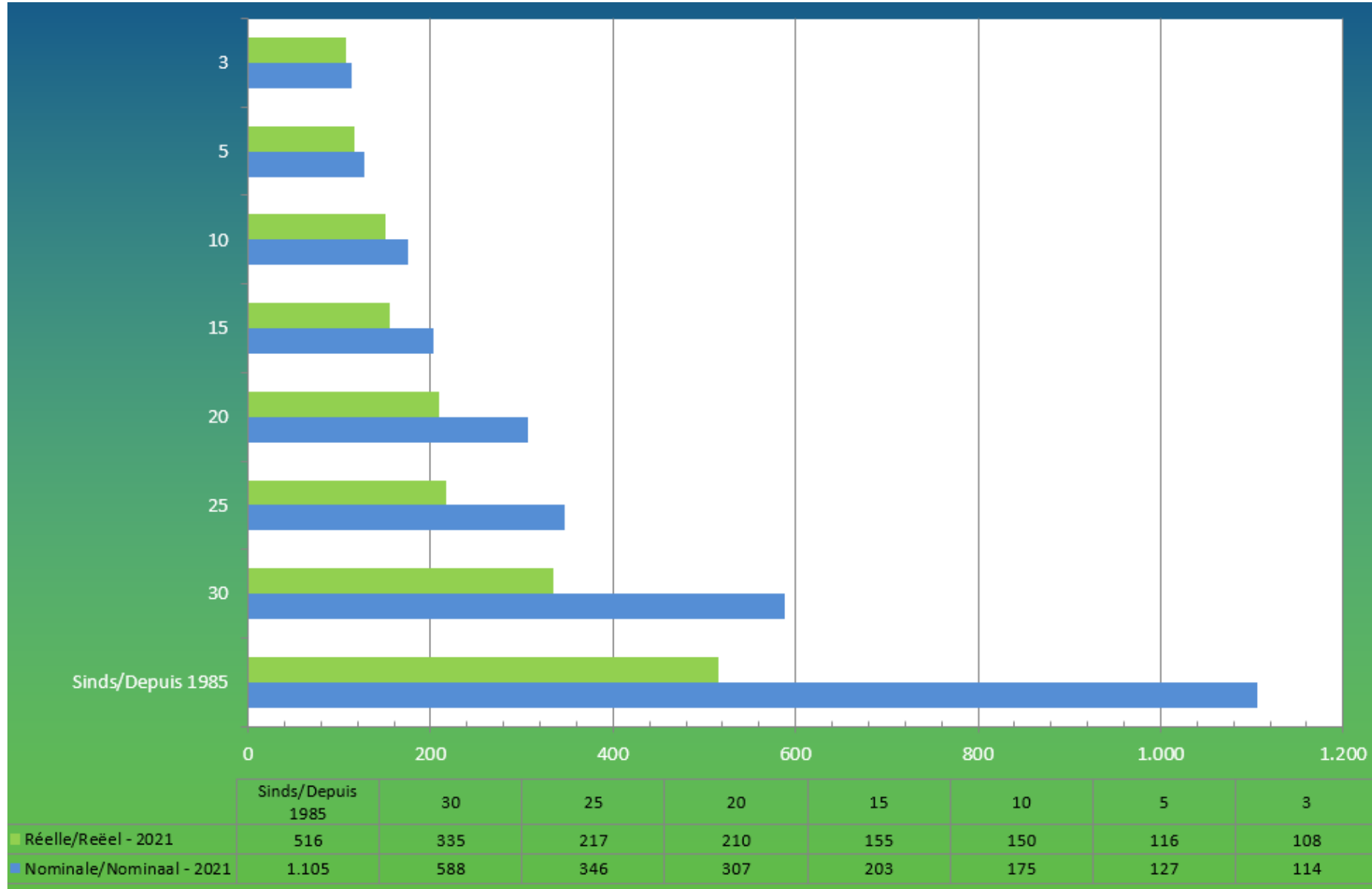
Rendements depuis 1985

Rendementen sinds 1985



La valeur de 100€

De waarde van 100€



Ordre du jour - Agenda

Echantillon

Staal

Répartition des avoirs

Activaspreiding

Rendements

Rendementen

Financement

Financiering

Fonds de pension paneuropéens

Pan-Europese pensioenfondsen

ESG

ESG

Financement - Financiering

Patrimoine
PCT + MS

Vermogen
KTV + SM

Patrimoine
PLT + MS

Vermogen
LTV + SM

PCT : Provisions techniques à court terme

KTV : Korte termijn technische voorzieningen

PLT : Provisions techniques à long terme

LTV : Lange termijn technische voorzieningen

MS : Marge de solvabilité

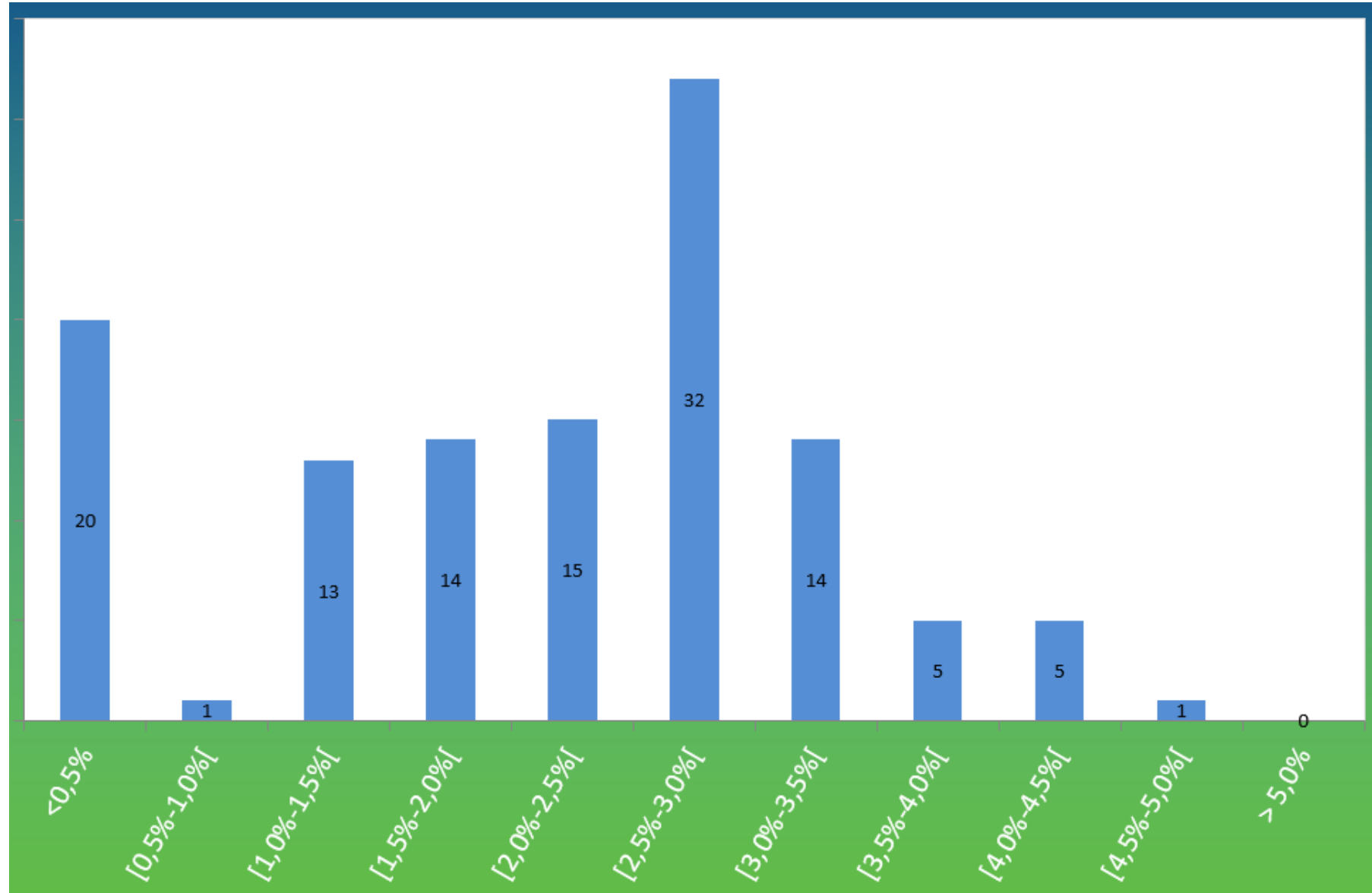
SM : Solvabiliteitsmarge

Financement - Financiering

| | |
|---|----------------------------------|
| Nombre/Aantal | 30 |
| Patrimoine/Vermogen | 18,825 mia € |
| Financement (incl. MS)/Financiering (incl SM) | PCT/KTV : 154% PLT/LTV : 116% |

Taux d'actualisation plan de financement

Actualisatievoet financieringsplan



Ordre du jour - Agenda

Echantillon

Staal

Répartition des avoirs

Activaspreiding

Rendements

Rendementen

Financement

Financiering

Fonds de pension paneuropéens

Pan-Europese pensioenfondsen

ESG

ESG

Fonds de pension belges / Fonds de pension paneuropéens Belgische pensioenfondsen / Pan-Europees pensioenfondsen

| | Alle pensioenfondsen | Pan-europees pensioenfondsen | Belgische pensioenfondsen |
|--|---------------------------|-------------------------------|---------------------------|
| | Tous les fonds de pension | Fonds de pension paneuropéens | Fonds de pension belges |
| Totaal vermogen (in miljard) Patrimoine Total (en milliard) | 36,163 | 11,115 | 25,048 |
| Rendement (Gemiddeld/moyen) | 9,12% | 8,27% | 9,50% |

Ordre du jour - Agenda

Echantillon

Staal

Répartition des avoirs

Activaspreiding

Rendements

Rendementen

Financement

Financiering

Fonds de pension paneuropéens

Pan-Europese pensioenfondsen

ESG

ESG

ESG factors in IORP II

General principles

- ESG factors are important to the investment policy and risk systems of IORPs
- IORPs are obliged to explicitly disclose where and how these factors are used in investment policy and risk management systems
- At the same time an IORP can choose not to integrate such factors or declare that the costs involved in integrating ESG are disproportionate

Investments

- IORPs may take the long-term effects of investment decisions on ESG factors into account (within the prudent person rule)

ESG

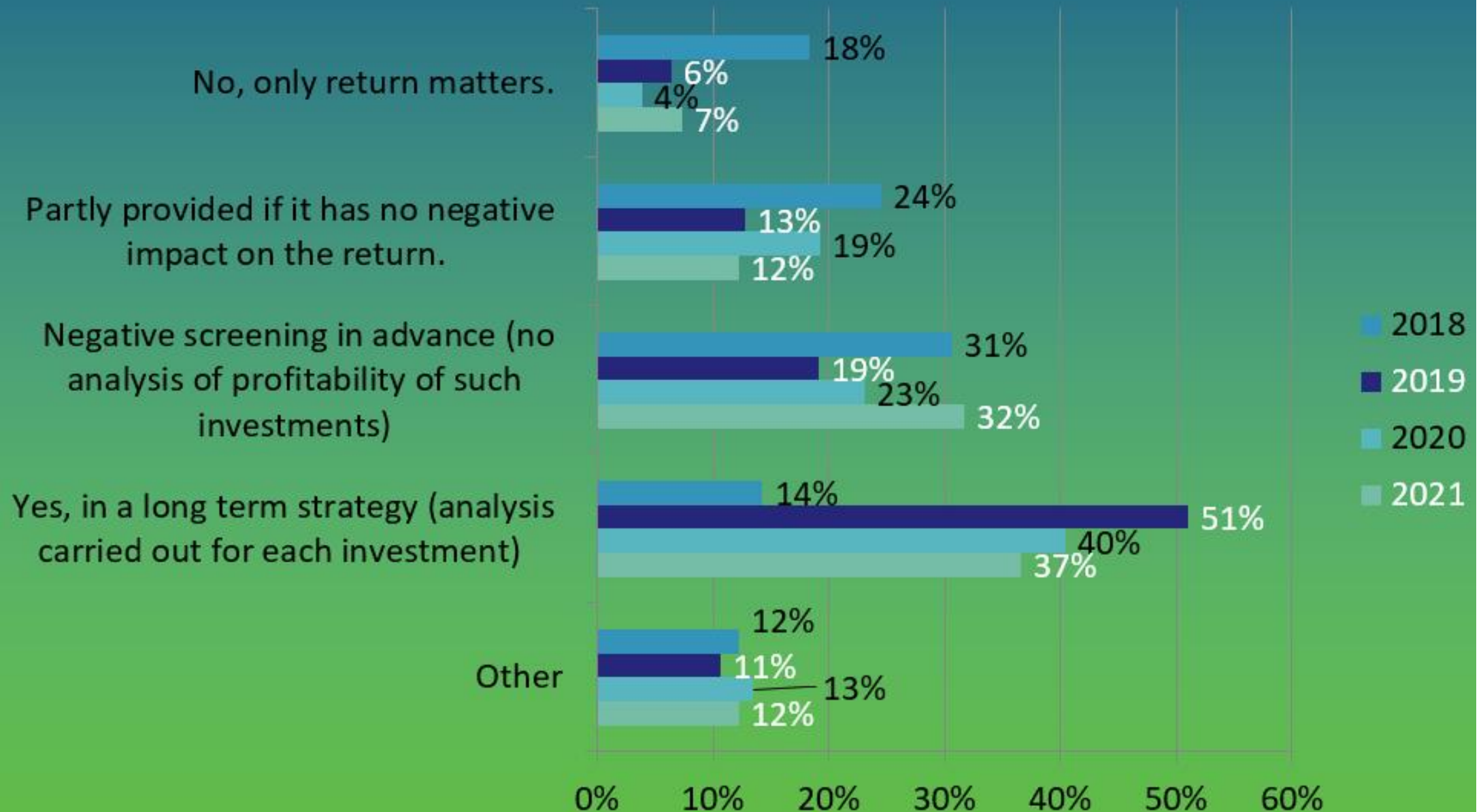
Governance

- The system of governance must include consideration of ESG factors related to investment assets in investment decisions, and shall be subject to regular internal review
- Risk-management system must cover ESG risks
- Own risk assessment when ESG factors are considered in investment decisions

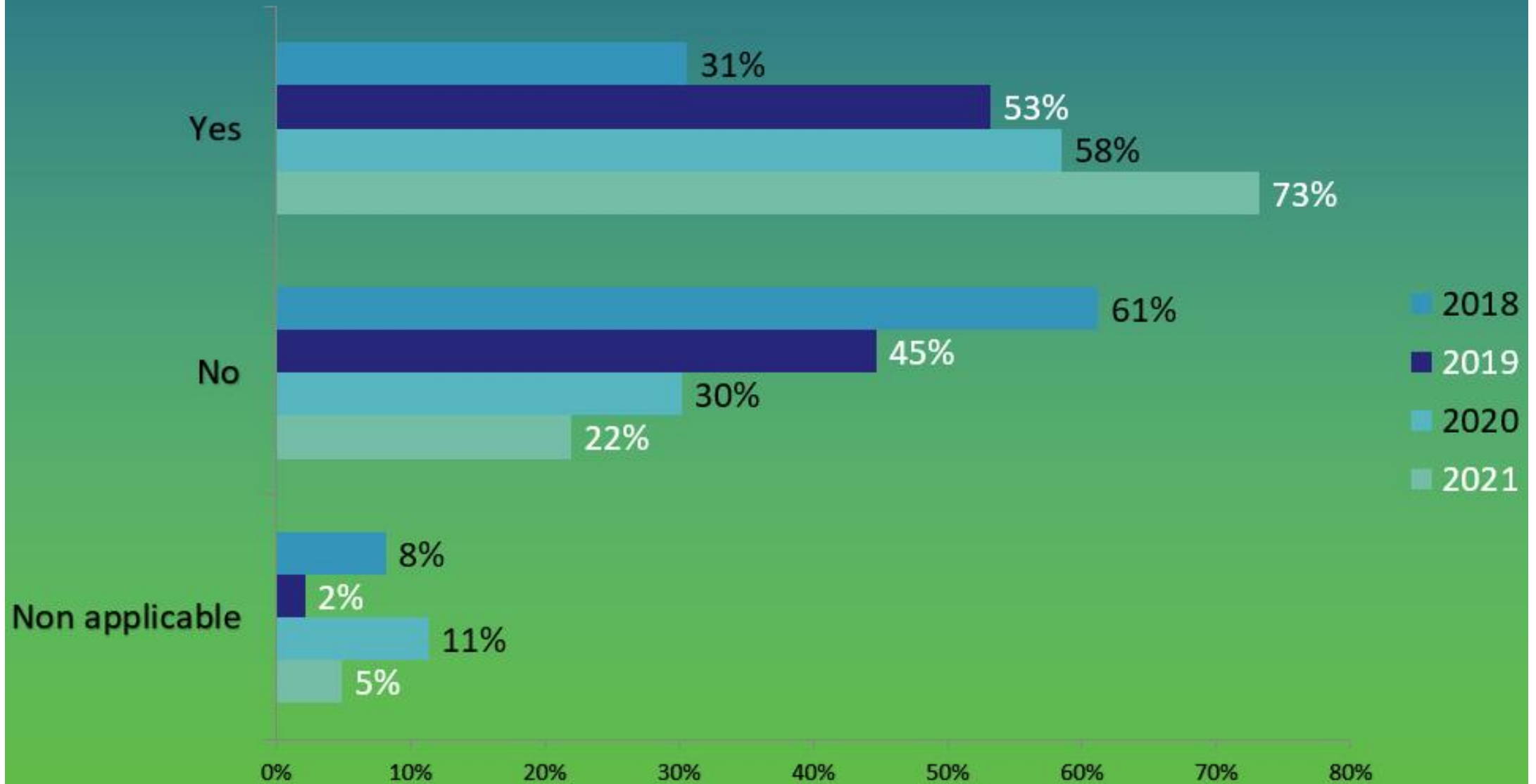
Disclosure

- Statement of Investment Principles (SIP) must include the way in which the investment policy takes (or does not take) into account ESG factors
- Information to be given to future members: how the investment policy takes ESG factors into account
 - SFDR

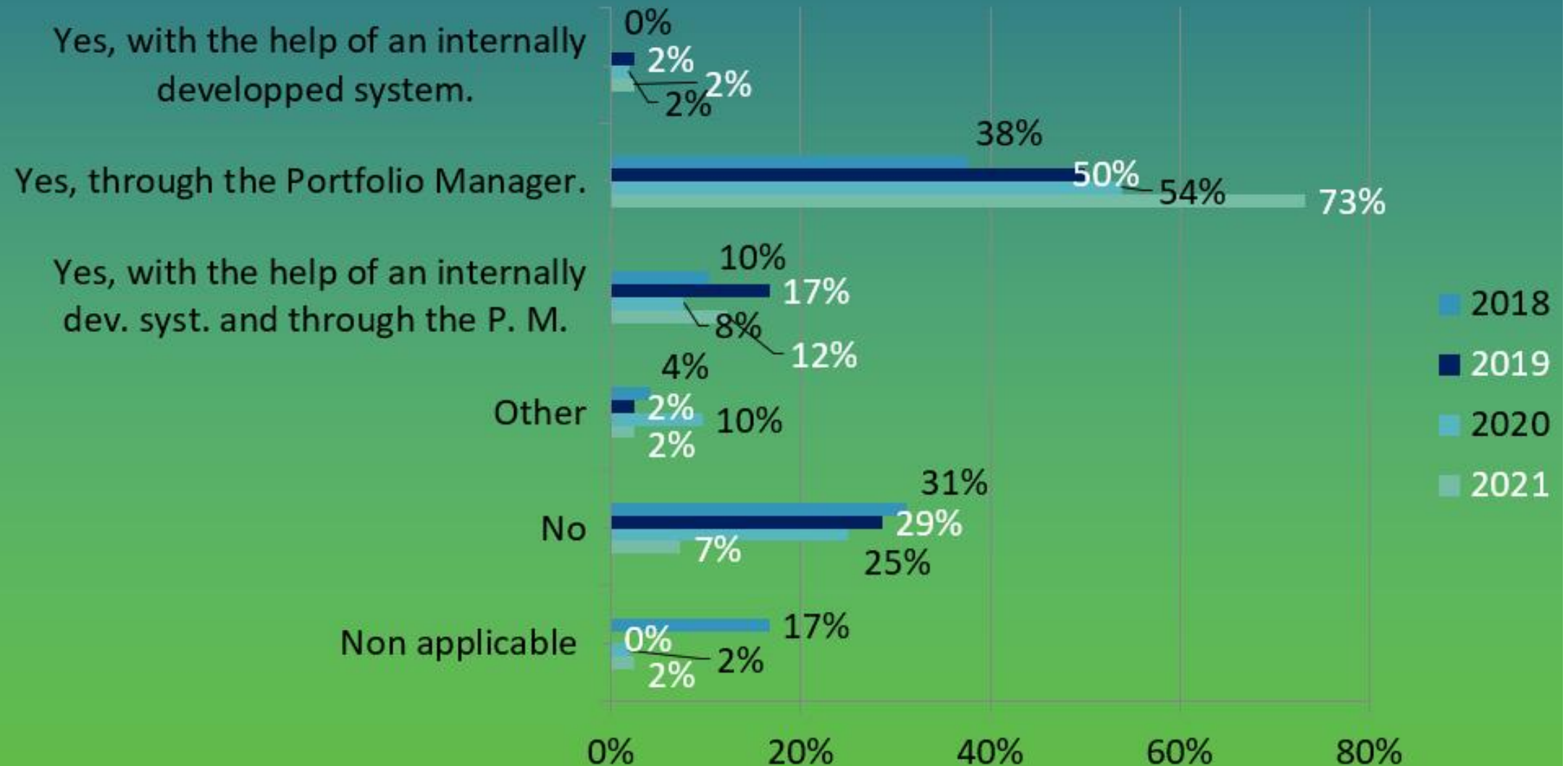
Does your pension organisation take into account the ESG factors when it comes to defining its investment policy?



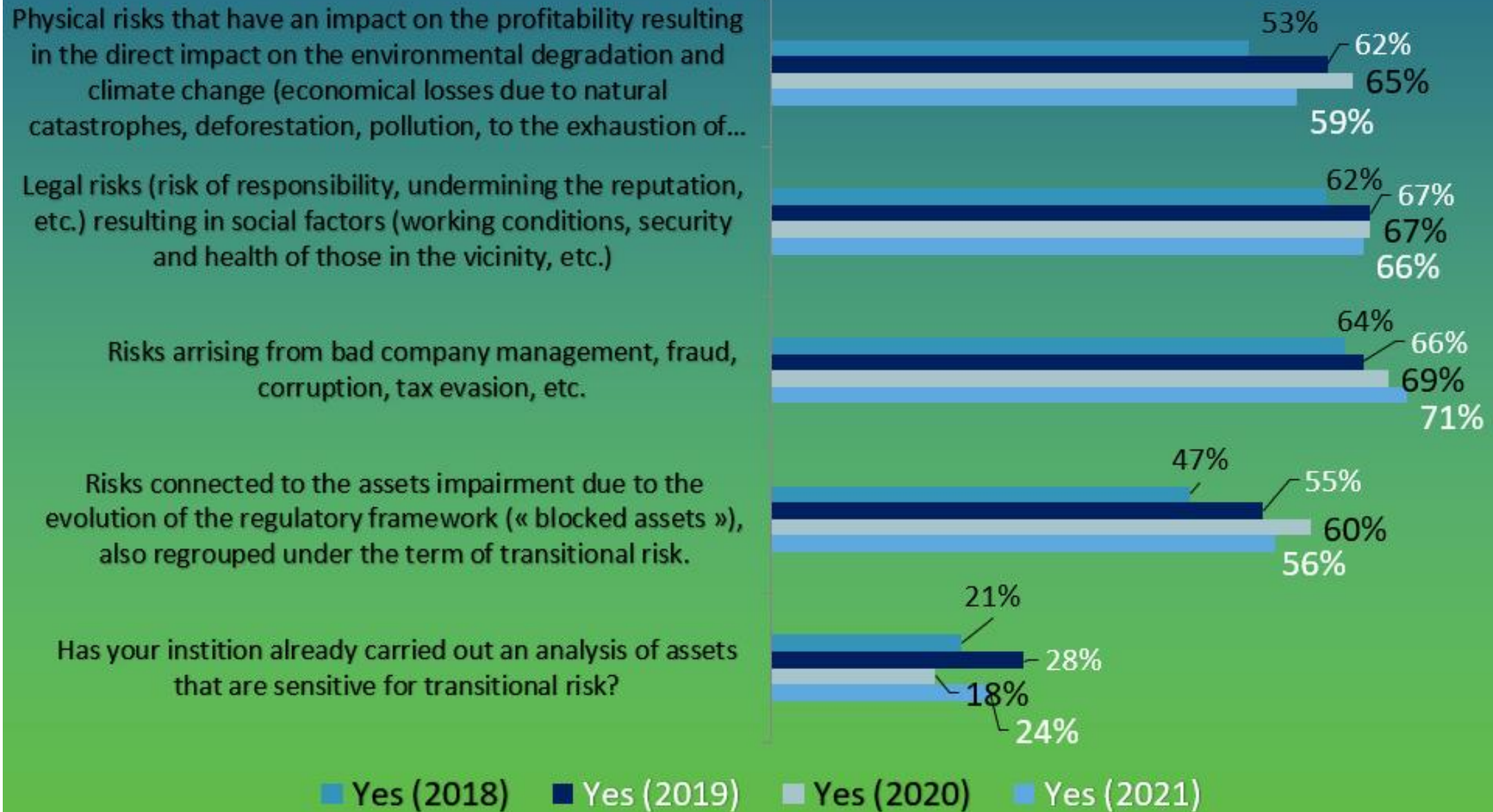
If you work with a Portfolio Manager, does the convention for Portfolio Management include rules or provisions for sustainable investment?



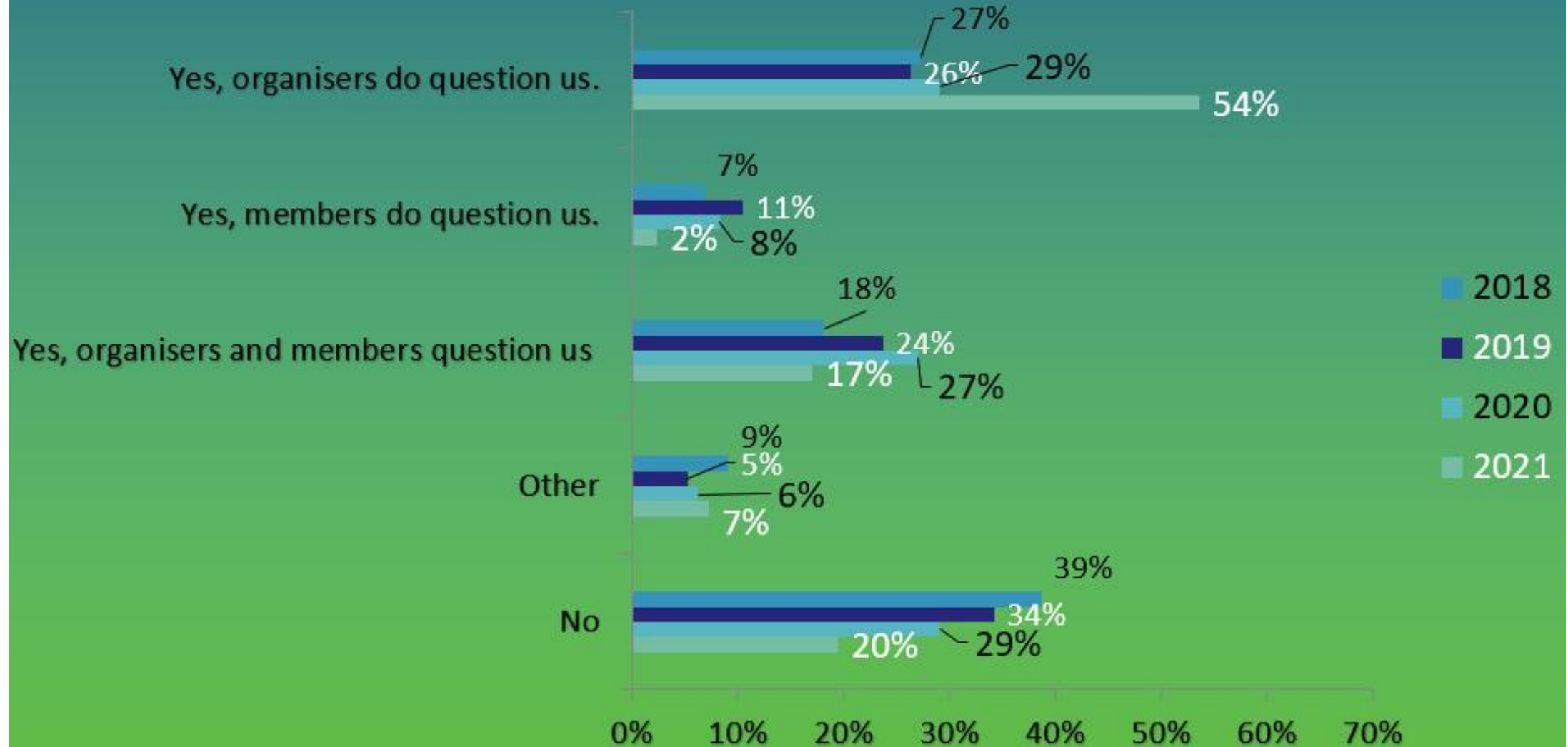
Does your organisation screen investments through a definition, a classification system (taxonomy), criteria or other directives (guidelines) in order to determine whether they are «sustainable» ?



Does your IORP take into account following kinds of risks, at which the assets in your portfolio are exposed?



Is the « ESG » subject of interest to the organisers and/or its members? Does it happen that an organiser or a member asks you whether ESG factors are taken into consideration in your institution's investment policy?



Les conclusions

Main takeaways

- Le rendement moyen du secteur belge des retraites pour 2021 est de **9,12%**
- Les fonds de pension belges se sortent assez forts la crise du Covid-19
- Le niveau de financement des engagements à court et à long terme est maintenu - les marges ont depuis été rétablies
- En moyenne, aucun plan de redressement est nécessaire
- Les fonds de pension sont des partenaires solides dans le financement et la gestion des retraites complémentaires, également en raison de leurs caractéristiques telles que la gestion à but non lucratif et la gestion paritaire
- Les fonds de pension attachent une grande importance aux facteurs environnementaux, sociaux et de gouvernance, bref des critères ESG, dans leur politique d'investissement
- En raison de leur focalisation à long terme sur l'investissement, ils peuvent, en plus de leur premier rôle social, jouer un rôle dans le financement de la relance et de la transition climatique, dans la mesure où tout cela peut être fait dans leur cadre réglementaire spécifique en mettant l'accent sur l'obligation fiduciaire et la prévention des risques

Questions?

PensioPlus vzw

Bld. A. Reyerslaan 80, B-1030 Brussel - Bruxelles

Tel. : 02/706.85.45 - Fax : 02/706.85.44

E-mail: info@PensioPlus.be

www.PensioPlus.be

Follow us on 

Thank you for your attention