

# Enquête financière

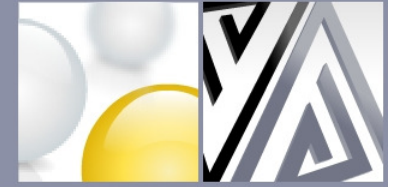
# Financiële enquête

## 2007

*Fabian de Bilderling, ABIP/BVPI*

# Agenda

- Echantillon
- Répartition des avoirs
- Rendements
- Financement
- Conclusions
- Relation avec les gestionnaires
- Staal
- Activaspreiding
- Rendementen
- Financiering
- Conclusies
- Relatie met asset managers



# Echantillon - Staal

# Catégorie d'IRP – Categorie van IBP's

- A : < 25 mio EUR
- B : > 25 mio EUR  
< 125 mio EUR
- C : > 125 mio EUR

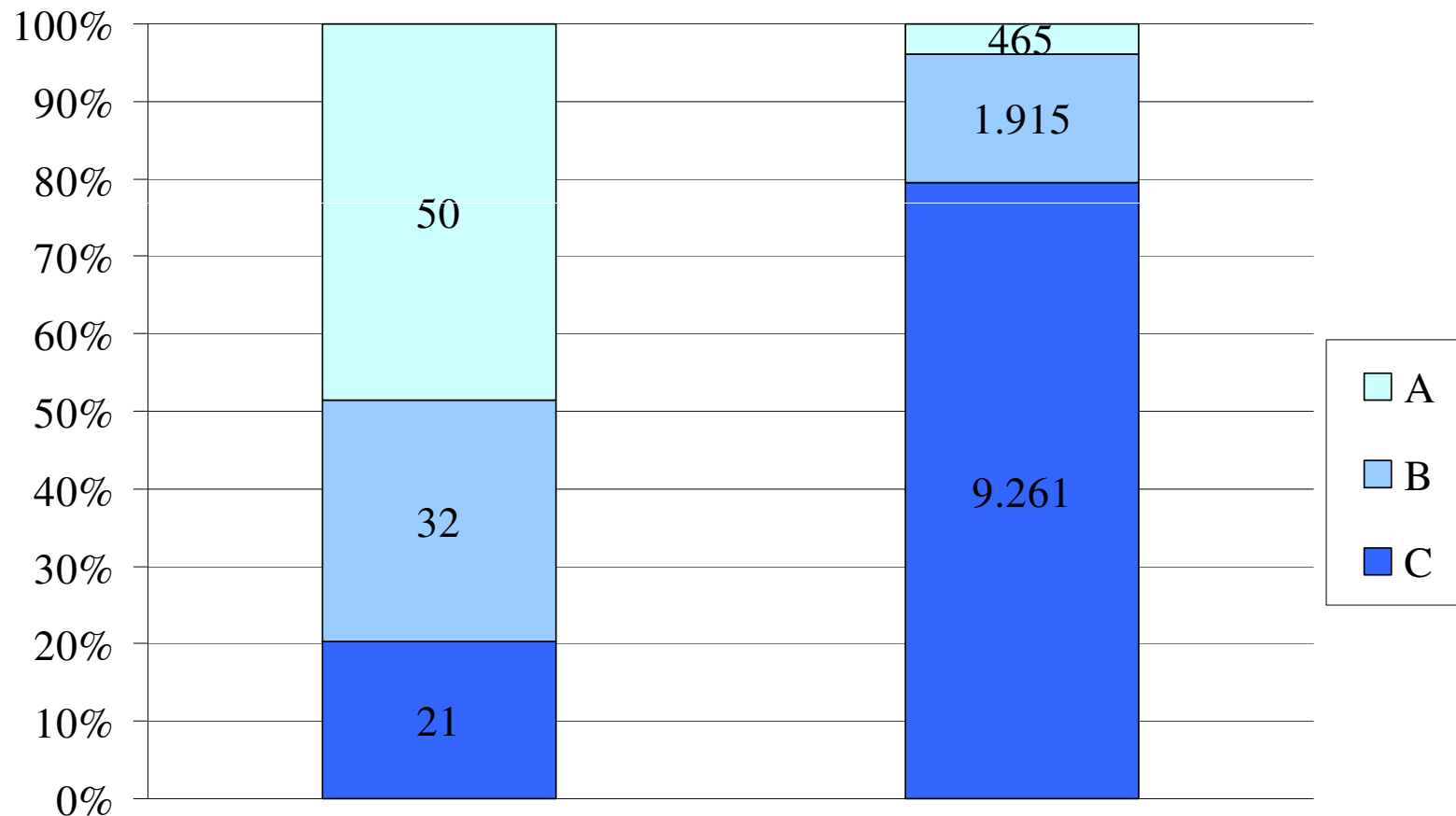
# Echantillon - Staal

**Nombre d'IRP/  
Aantal IBP's**

**103**

**Patrimoine/  
Vermogen**

**11.641 mio EUR**



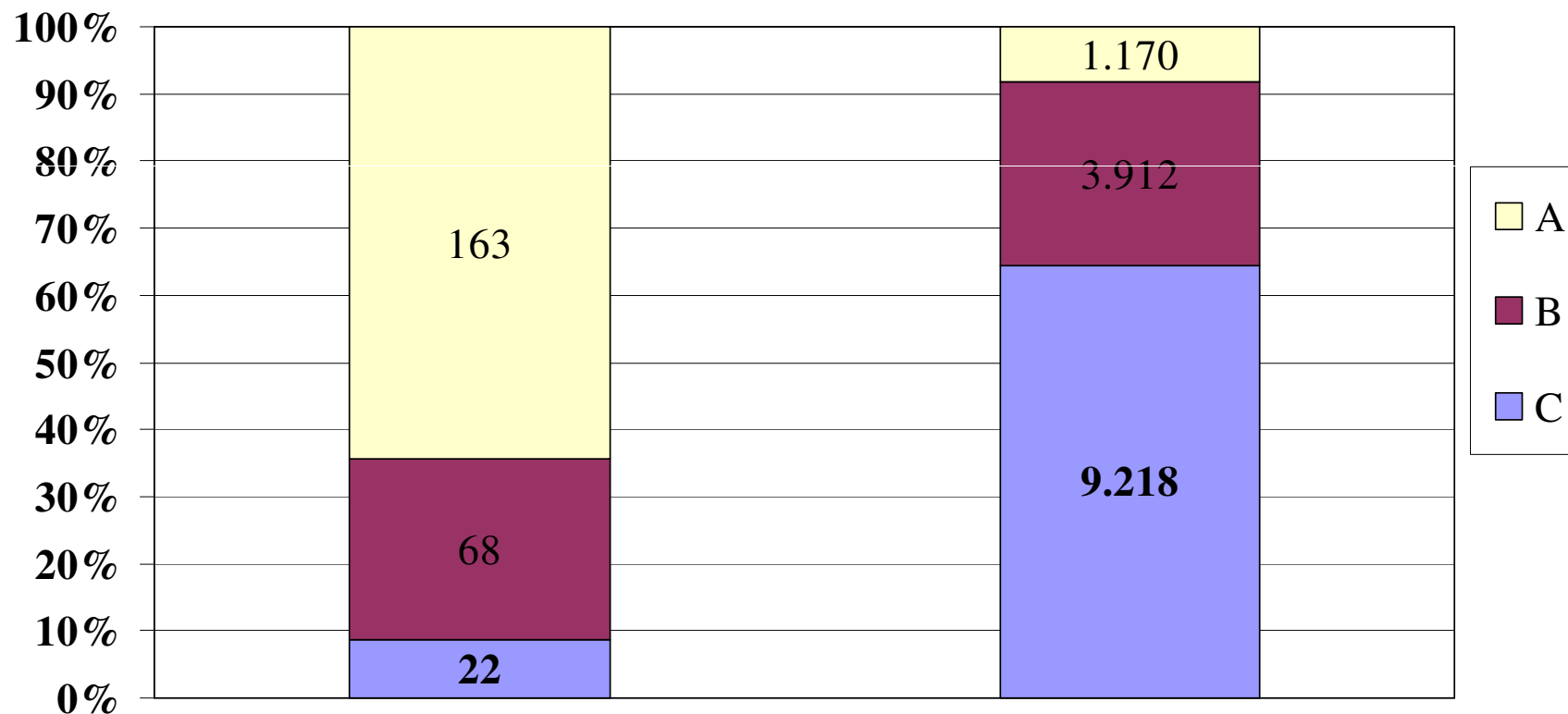
# Chiffres/Cijfers CBFA 31-12-2006

**Nombre d'IRP/  
Aantal IBP's**

**253**

**Patrimoine/  
Vermogen**

**14.300 mio EUR**



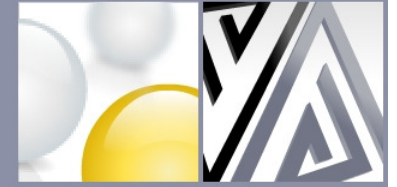
# Echantillon - Staal

• Affiliés actifs – Actieve aangeslotenen	343.567
• Pensionnés - Gepensioneerden	29.102
• Dormants - Slapers	93.858
• Contributions – Bijdragen	757 mio EUR
• Prestations – Uitkeringen	798 mio EUR
• Plans DC - Plannen	21%
• Plans DB - Plannen	62%
• Cash Balance	2%
• Mixtes - Gemengd	14%

# Echantillon - Staal

- Capital - Kapitaal 35%
  - Rente 9%
  - Choix – Keuze 55%
- 
- OFP 76%
  - ASBL – VZW 9%
  - AAM – OVV 15%

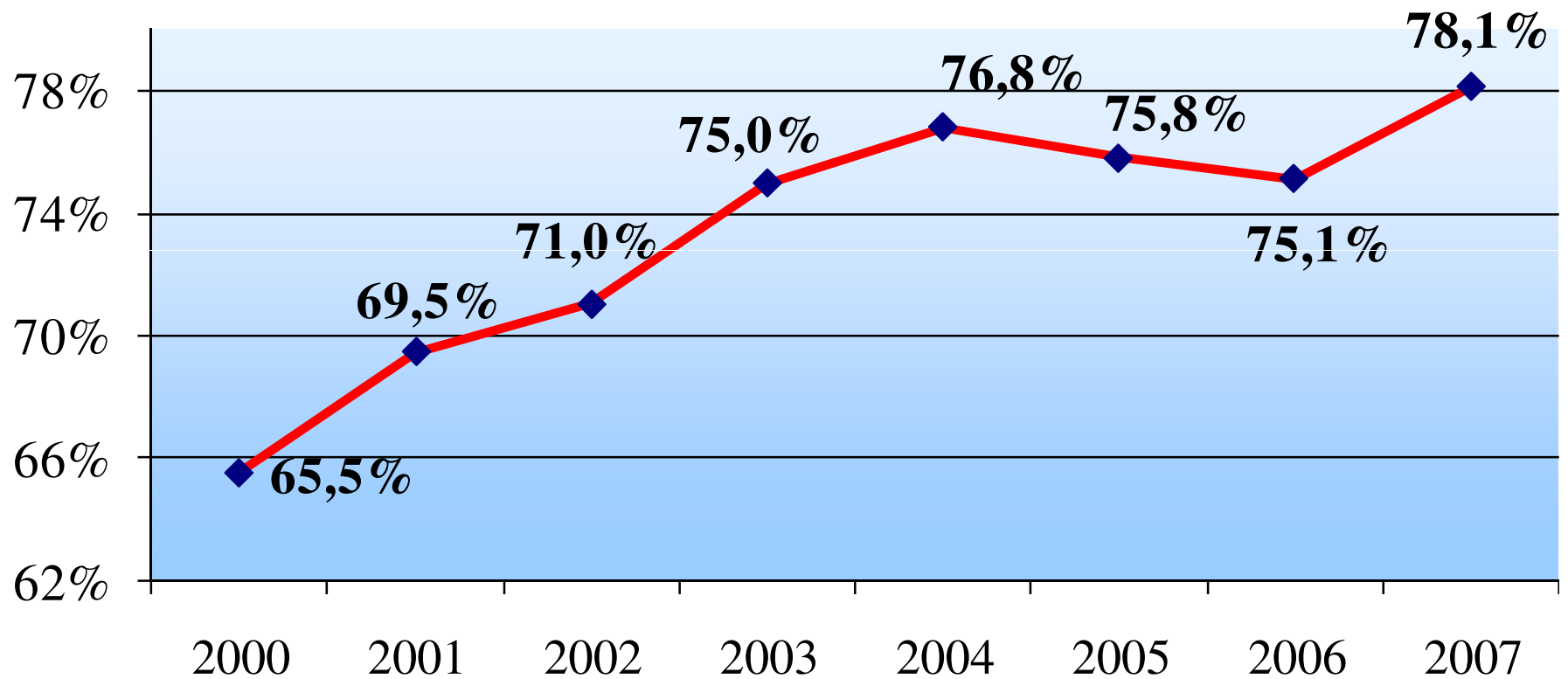




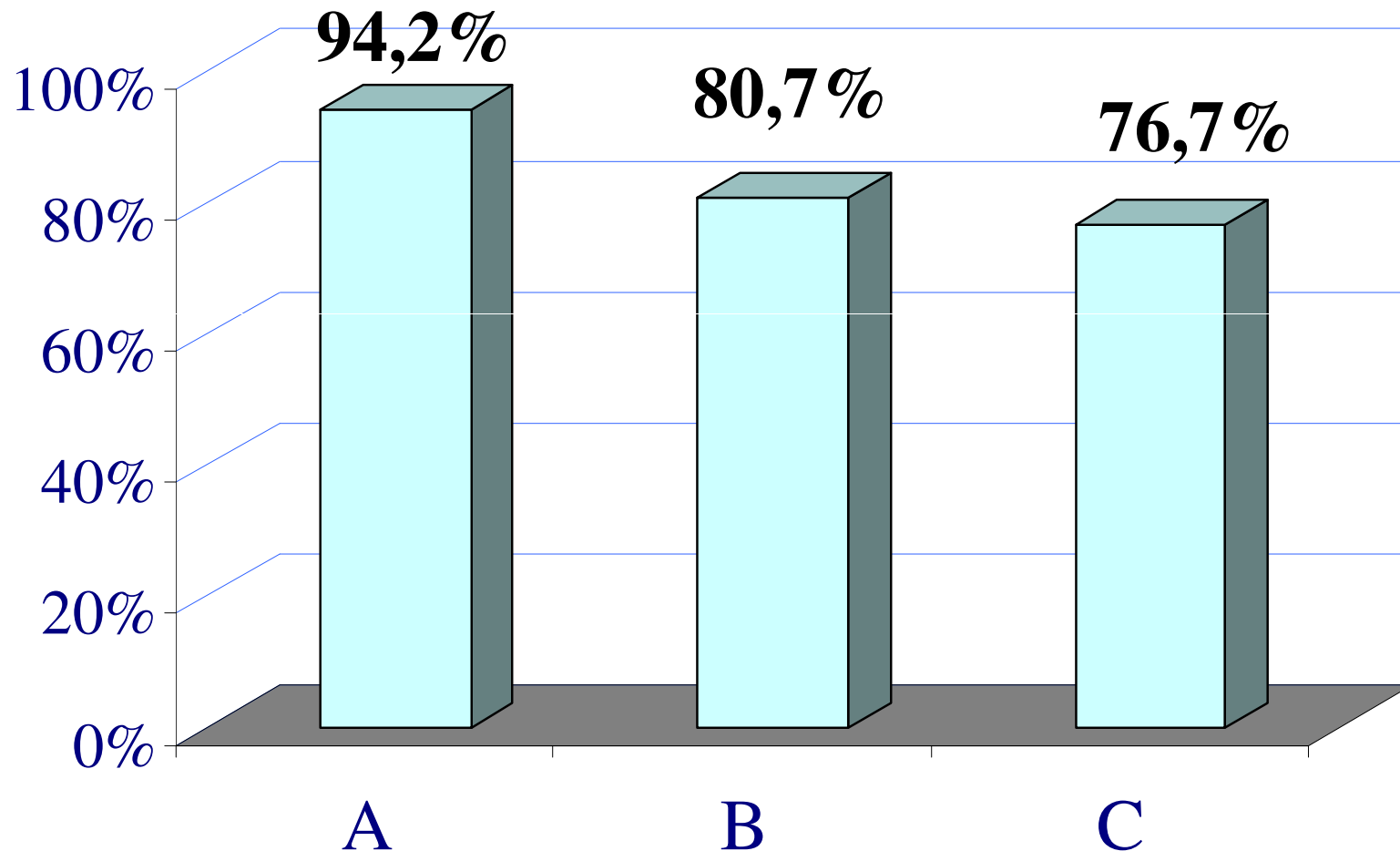
# Répartition des avoirs

## Activaspreiding

# % 'Sicavisation' – 'Sicavisering'

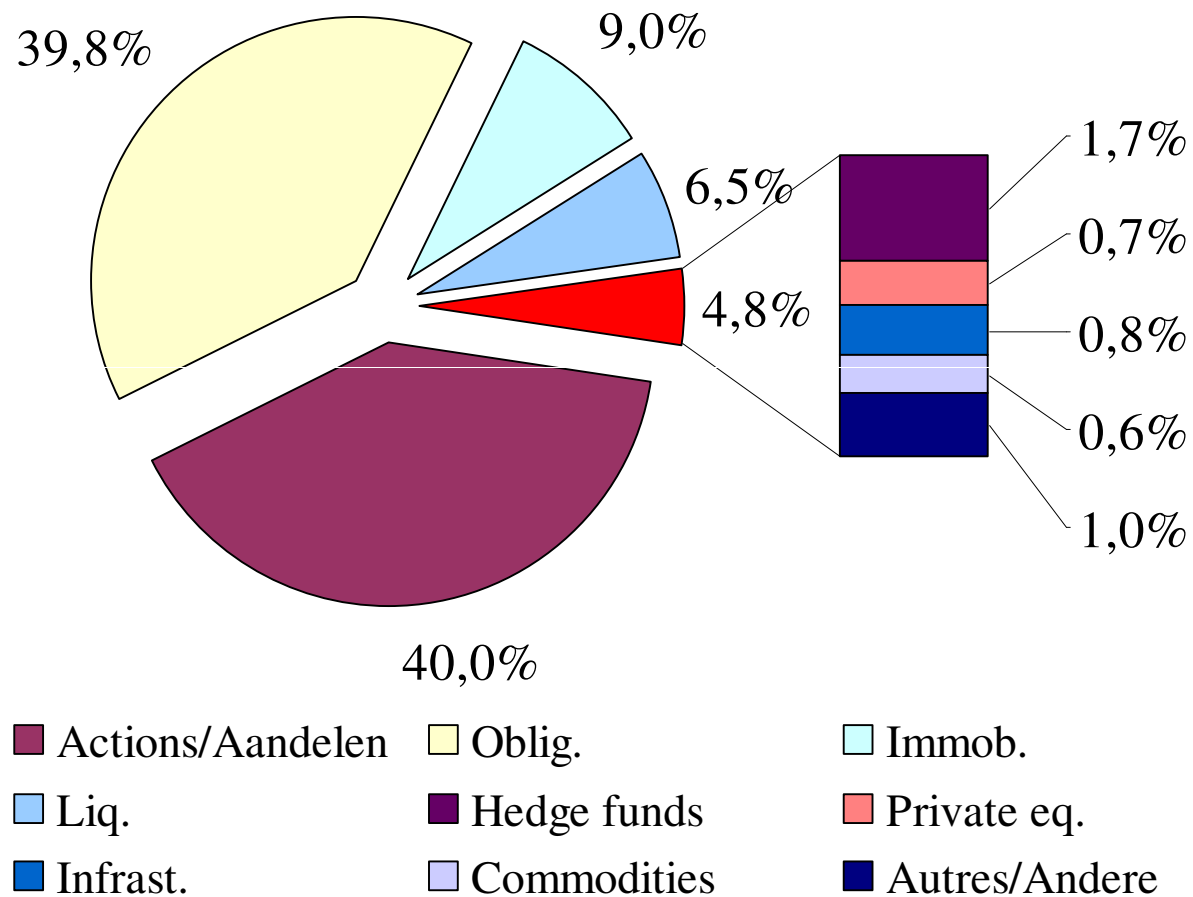


# % 'Sicavisation' - 'Sicavisering' A/B/C



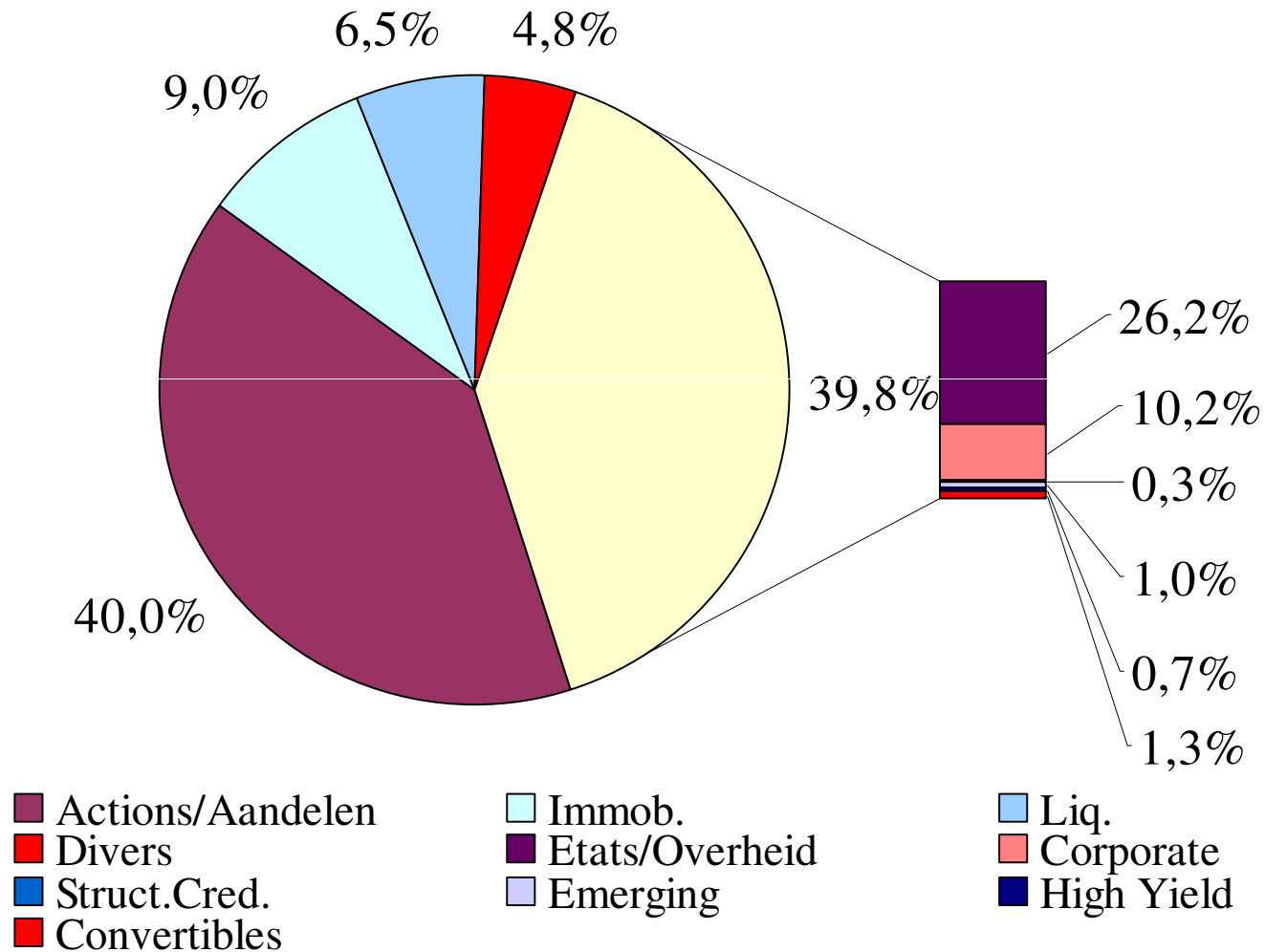
# Répartition des avoirs

## Activaspreiding



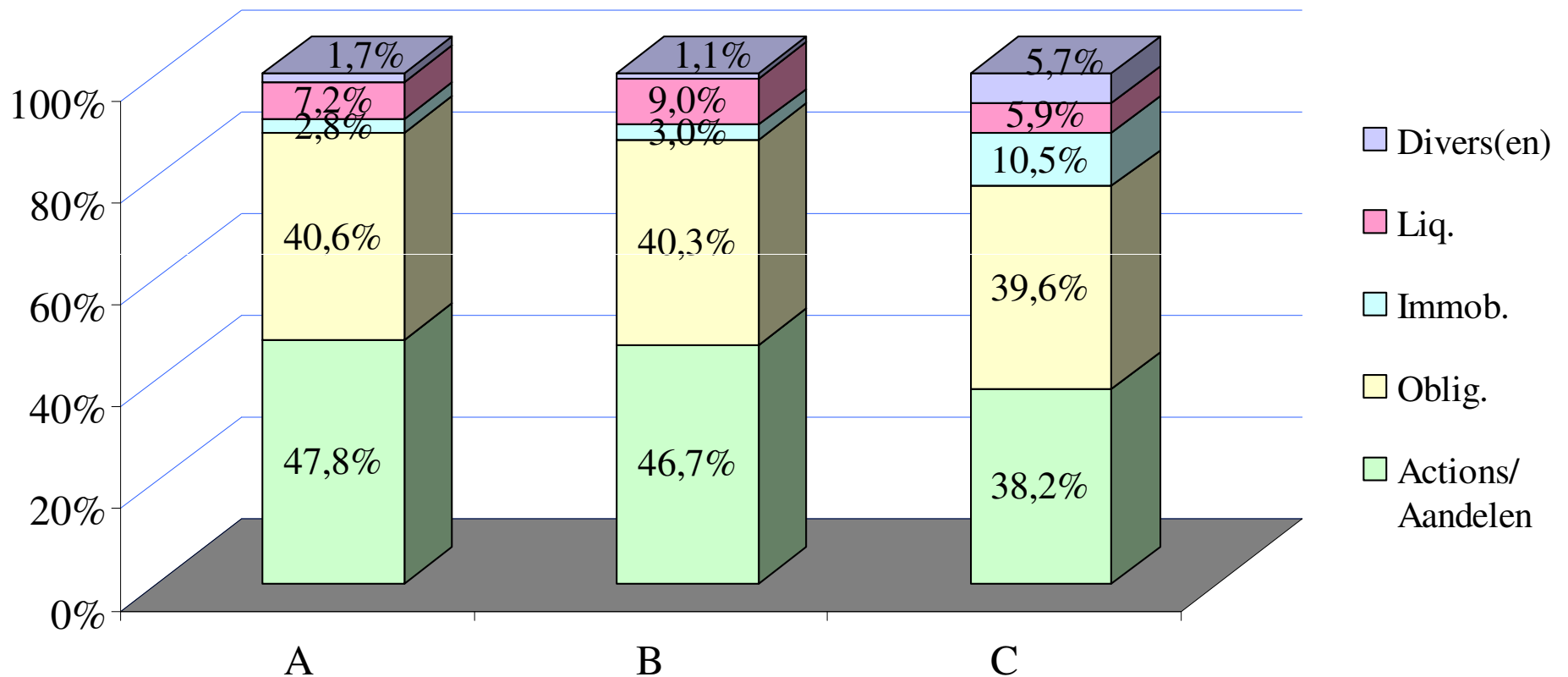
# Répartition des avoirs

## Activaspreiding



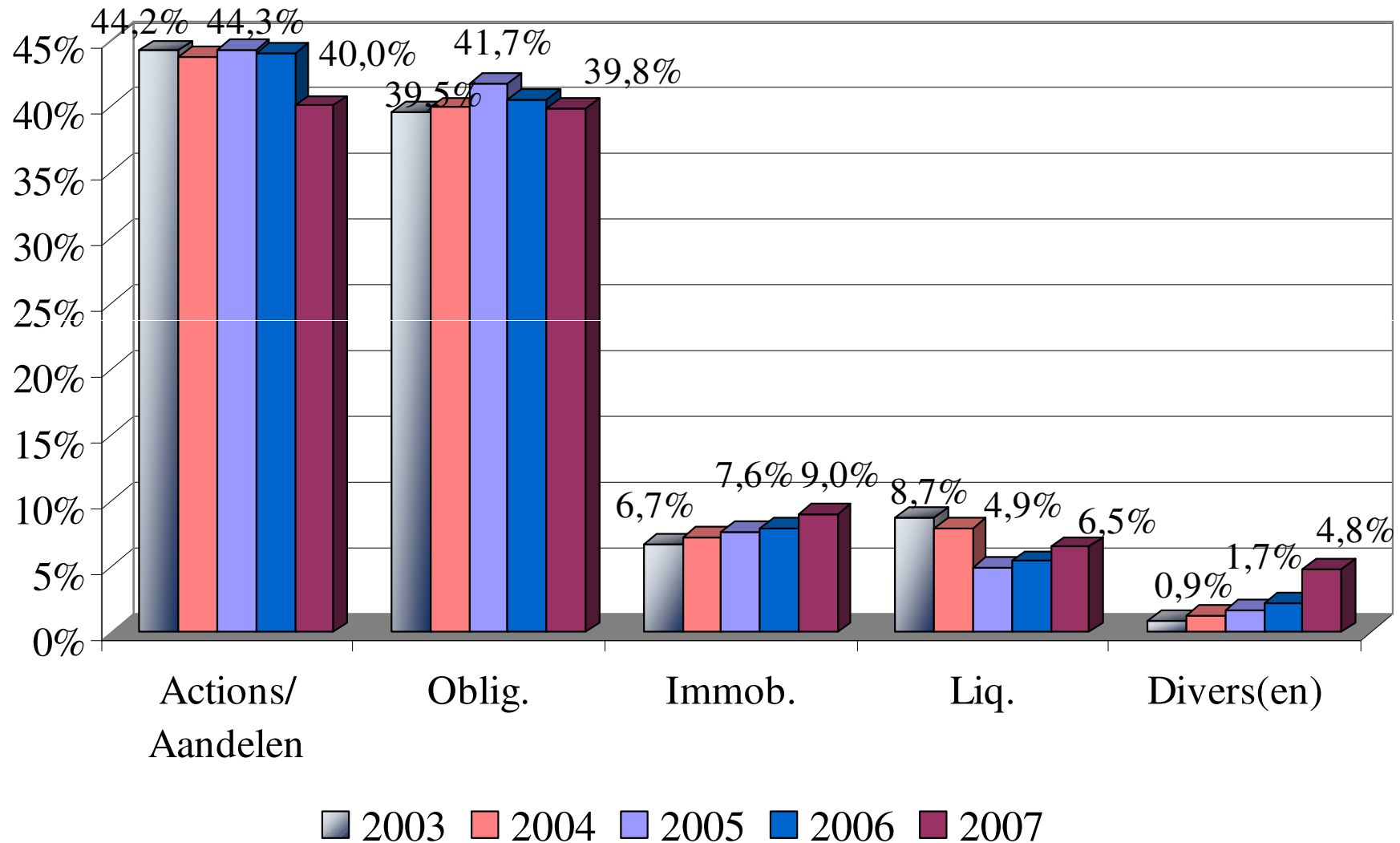
# Répartition des avoirs

## Activaspreiding A/B/C

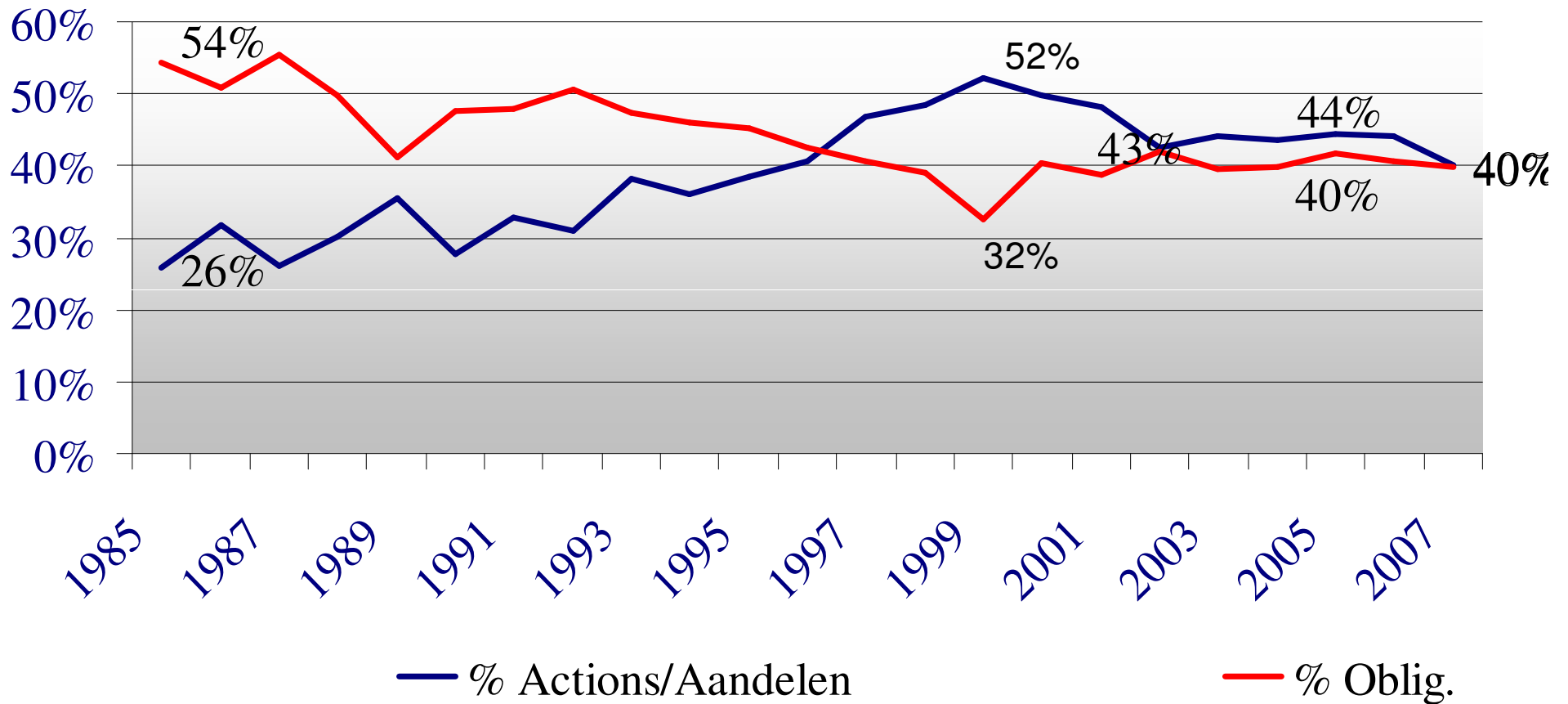


# Evolution de la répartition des actifs

## Evolutie van activaspreiding



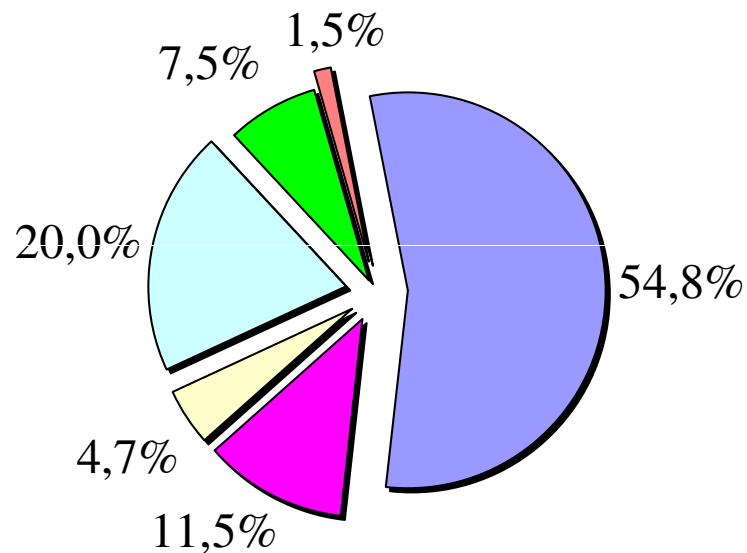
# Actions/Aandelen vs Oblig.



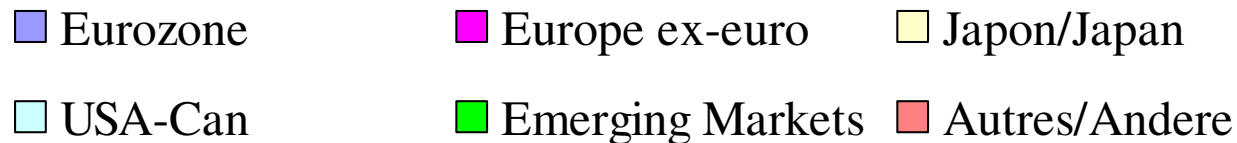
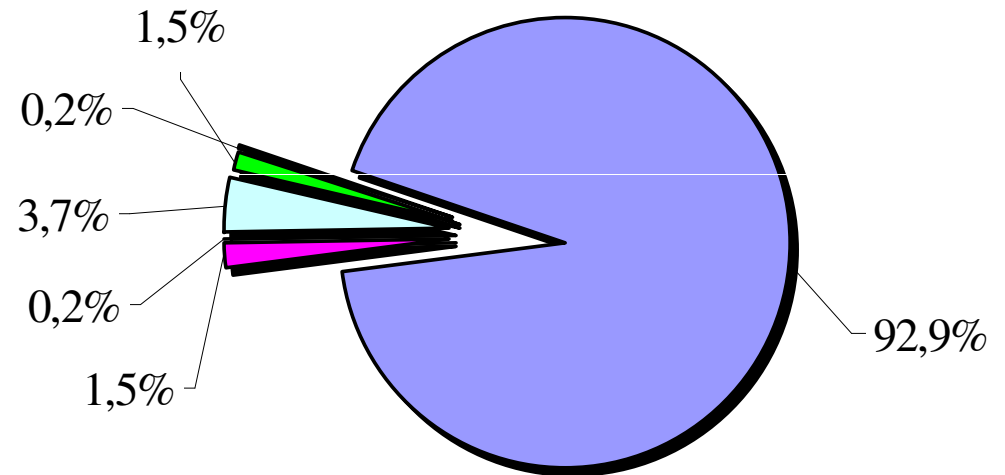


# Repartition géographique et monétaire Geographische spreiding en muntspreiding

**ACTIONS/  
AANDELEN**

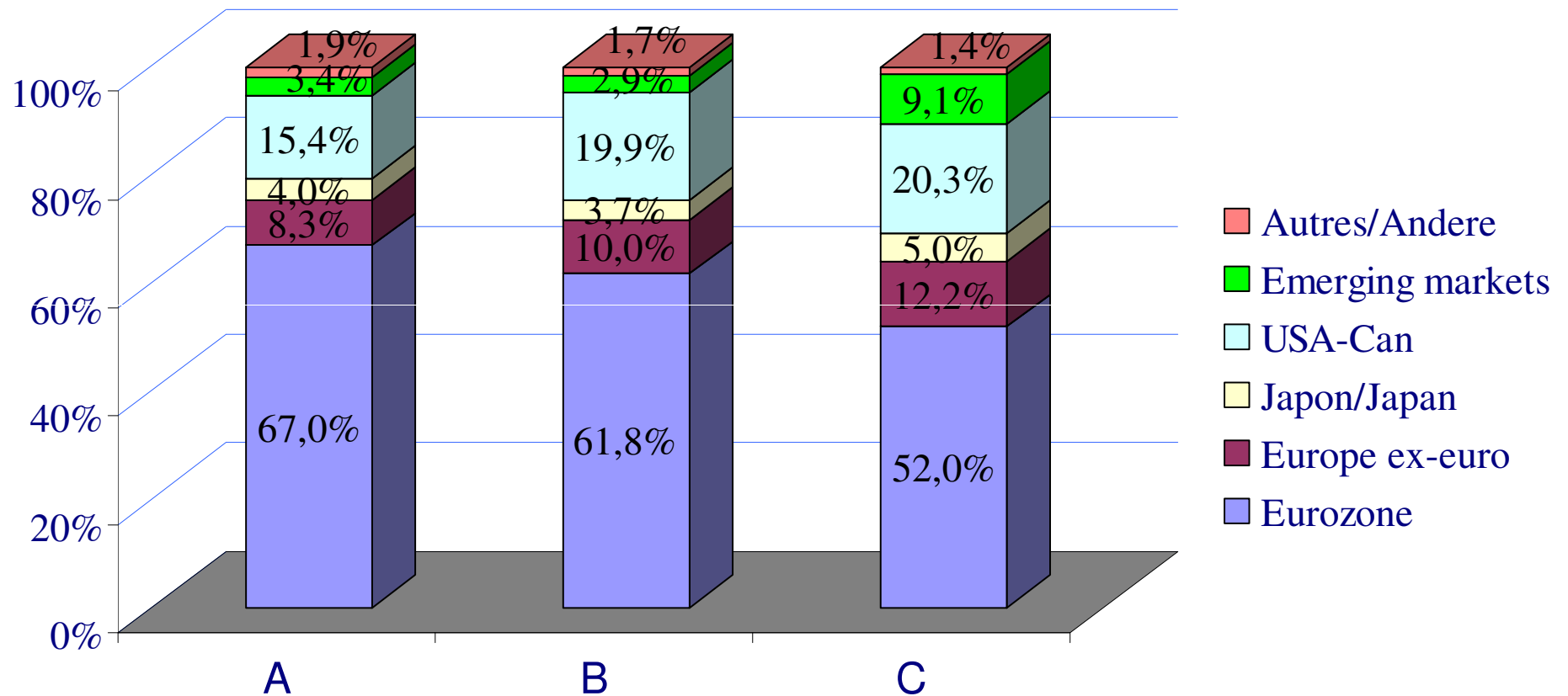


**OBLIG.**



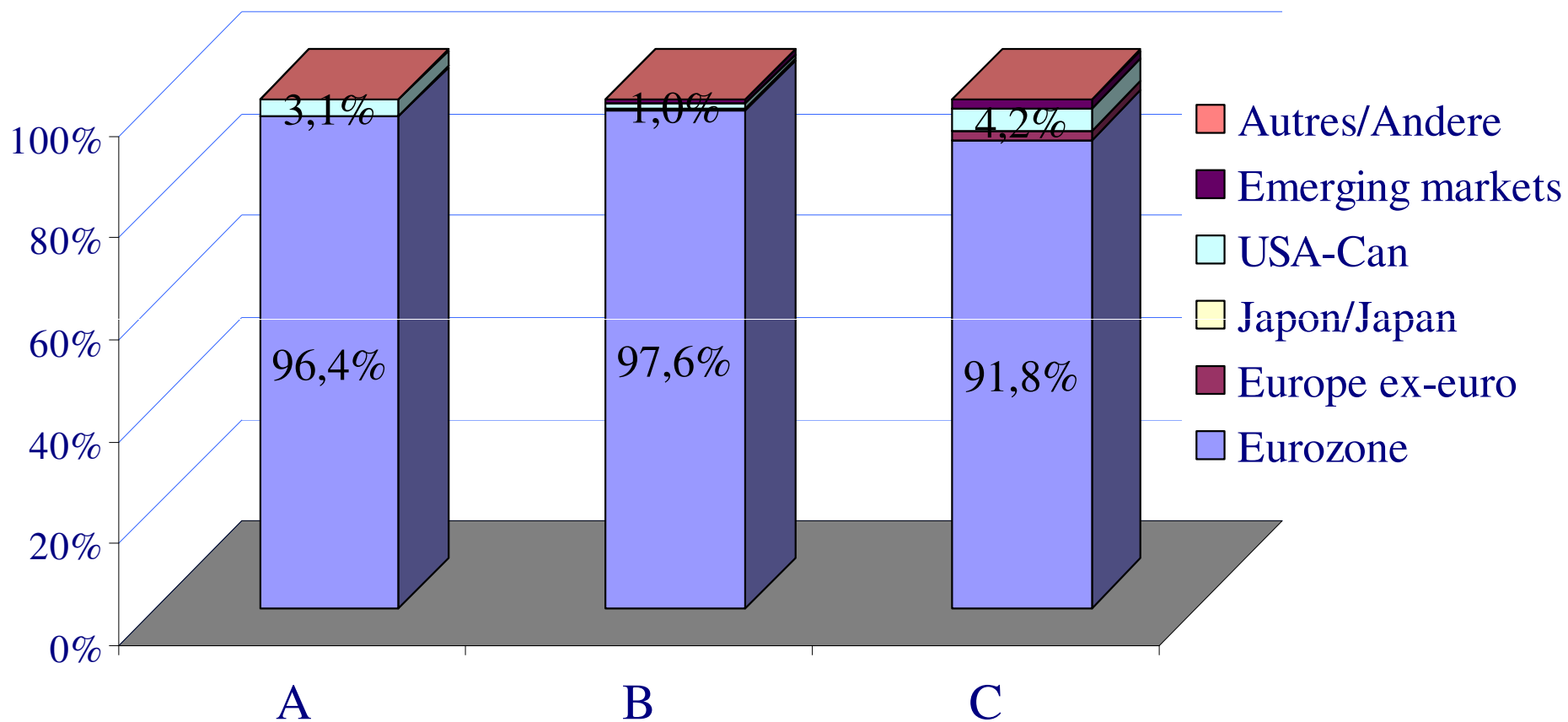
# Répartition géographique actions

## Geografische spreiding aandelen A/B/C



# Répartition monétaire obligations

## Muntspreiding obligaties A/B/C

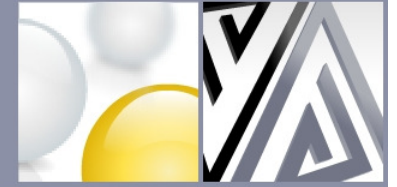


# Divers/Varia

% IRP qui fait usage de:

% IBP's dat gebruik maakt van:

	<b>A</b>	<b>B</b>	<b>C</b>
Produits dérivés Afgeleide producten	2%	16%	29%
Currency hedging	6%	13%	48%
LDI	0%	0%	14%
ALM	24%	50%	48%
Couverture taux d'intérêt Interestvoet hedging	4%	0%	14%



# Rendements Rendementen

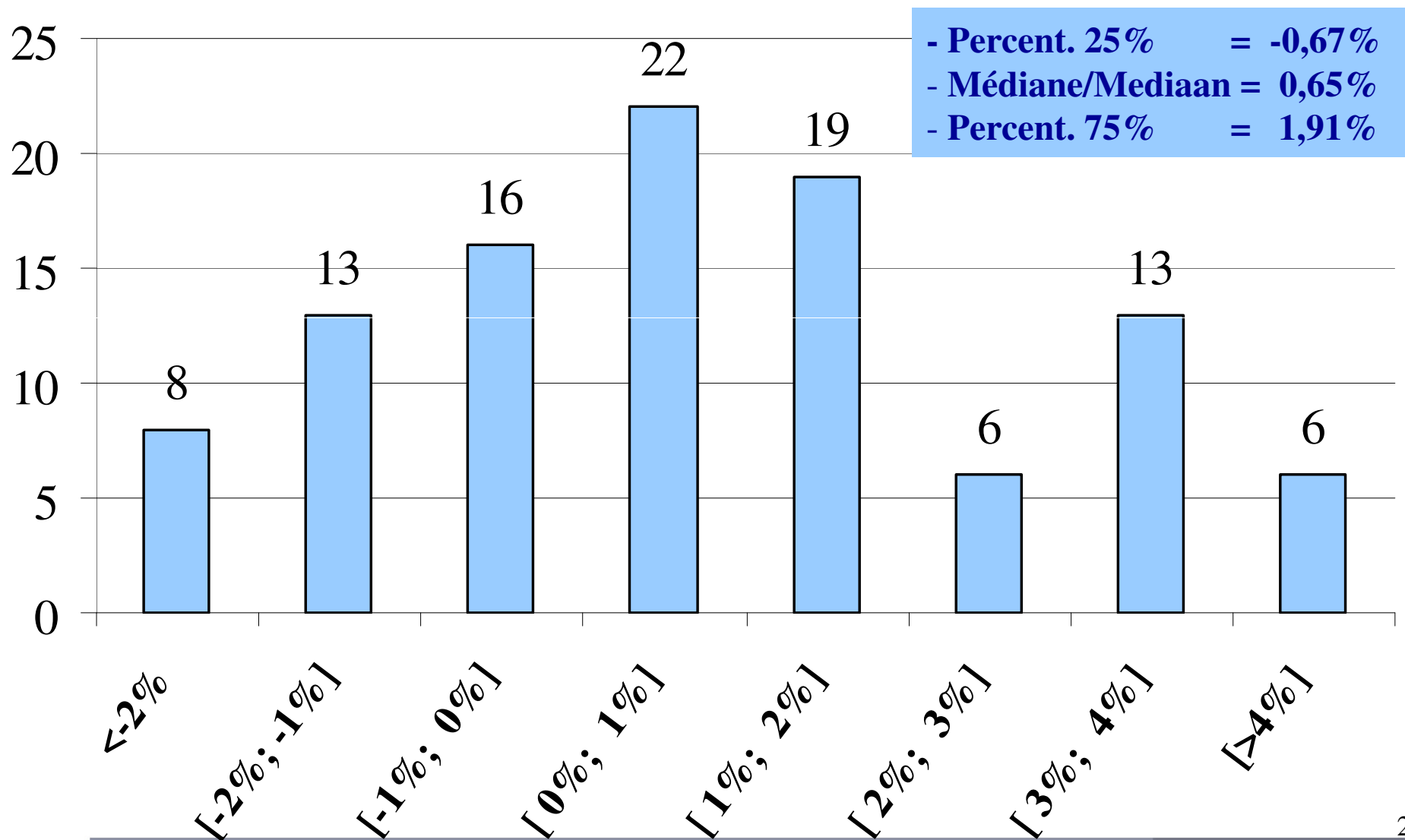
# Rendements - Rendementen

- **2007** **1,39%**
- 2006 9,27%

	<b>Nominal/ Nominaal</b>	<b>Inflation/ Inflatie</b>	<b>Réel/ Reëel</b>
3 ans-jaar	8,40%	2,54%	5,71%
5 ans-jaar	8,68%	2,32%	6,21%
10 ans-jaar	5,52%	2,02%	3,43%
Depuis/ sinds 1985	7,66%	2,18%	5,36%

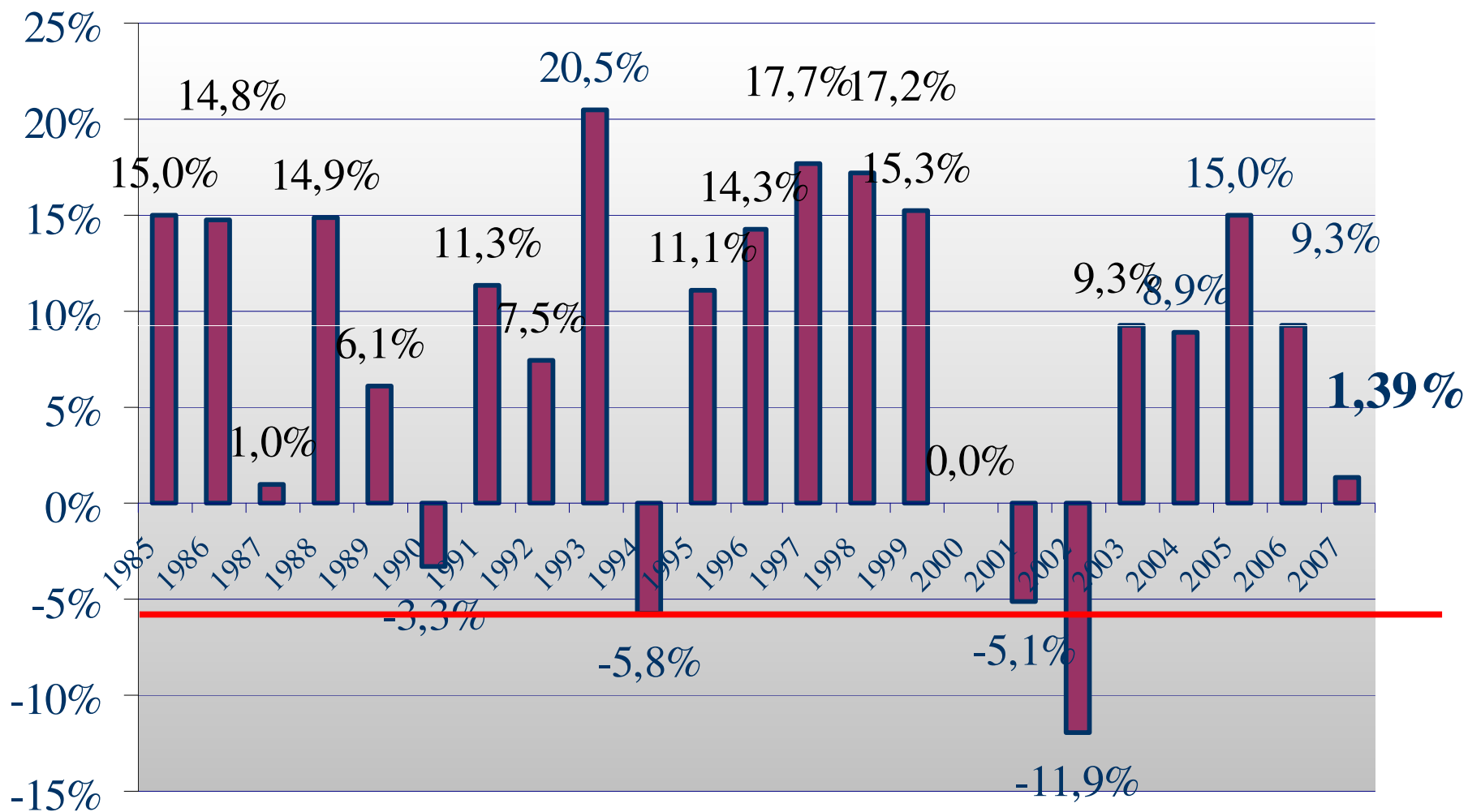
# Distribution des rendements

## Verdeling van rendementen 2007



# Rendements annuels

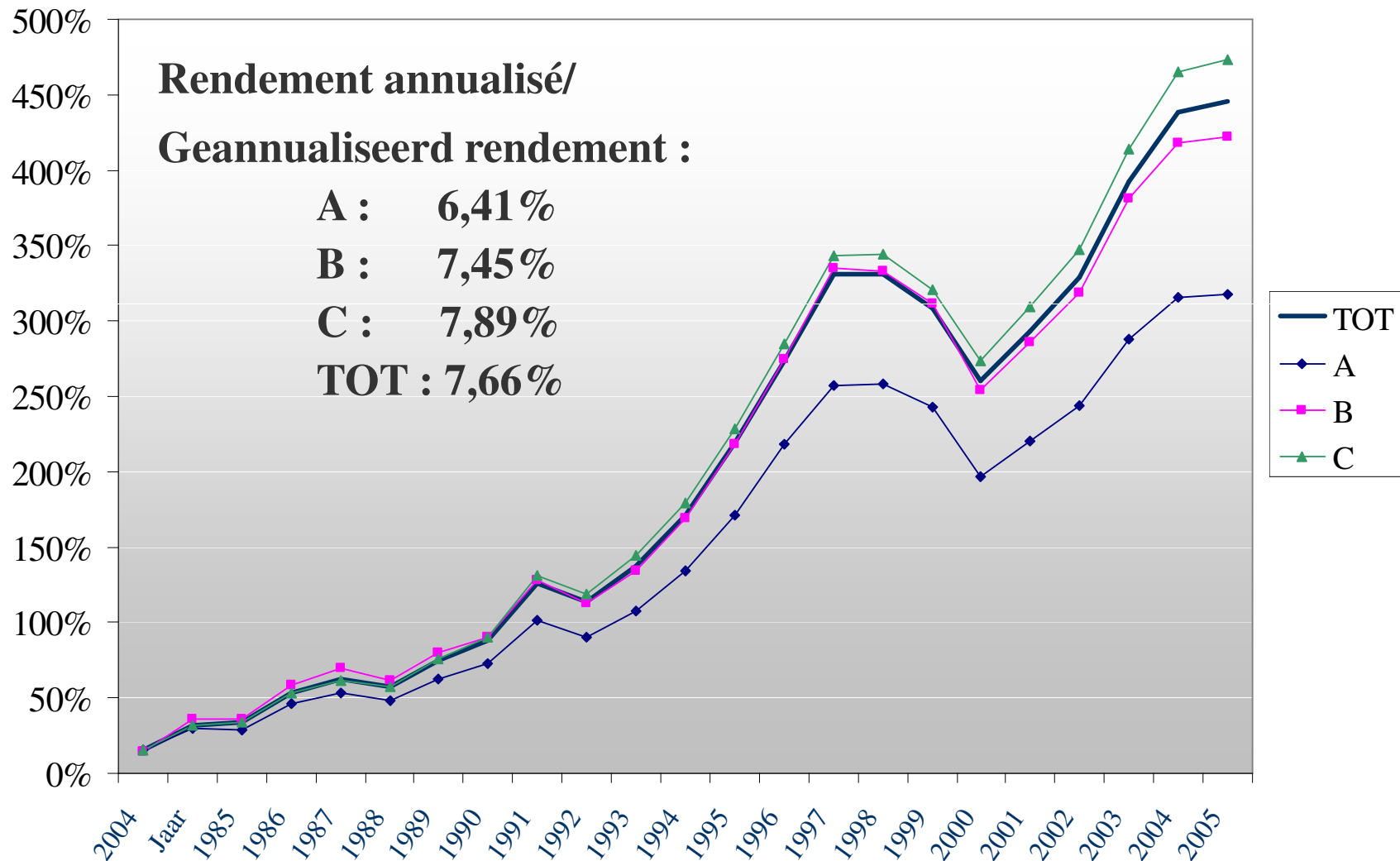
## Jaarlijkse rendementen





# Rendement accumulé depuis 1985

## Gecumuleerd rendement sinds 1985



# Rendements par type de régime de pension

## Rendementen per type pensioenregeling

	<b>DC</b>	<b>DB</b>	<b>Mixte/ Gemengd</b>
2007	0,22%	1,91%	0,89%
3 ans-jaar	6,73%	9,01%	7,06%
5 ans-jaar	7,26%	9,14%	7,37%
10 ans-jaar	4,79%	5,74%	4,99%

# Rendements par classe d'actifs

## Rendementen per activaklasse

	<b>Actions/ Aandelen</b>	<b>Obligation/ Obligaties</b>	<b>Immobilier/ Immobiiliën</b>
Moyenne Gemiddelde	2,0%	1,6%	-14,3%
1 <sup>er</sup> quartile 1 <sup>st</sup> kwartiel	-0,9%	0,7%	-25,3%
Médiane Mediaan	0,9%	1,3%	-15,1%
3 <sup>ème</sup> quartile 3 <sup>de</sup> kwartiel	5,3%	2,5%	-3,2%

# Comparaison avec des indices

## Vergelijking met indexen

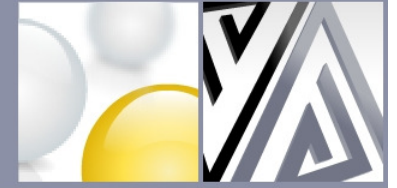


in EUR, unhedged

# Comparaison avec des IRP à l'étranger

## Vergelijking met IBP's in het buitenland

	<b>Rendement 2007</b>	<b>% actions</b>
IRP Suisses/ Zwitserse IBP's	1,8%	N/A
IRP Autrichiennes/ Oostenrijkse IBP's	2%	40%
IRP Italiennes/ Italiaanse IBP's	2,2%	N/A
IRP Anglaises/ Engelse IBP's	7%	57%
ABP (NL)	3,8%	35%
Metallrente (GER)	-2,6%	N/A



# Financement Financiering

# Financement - Financiering

- Patrimoine en % des:  
Vermogen in % van:
  - *Provisions techniques/technische voorzieningen*
  - *Marge de solvabilité/solvabiliteitsmarge*

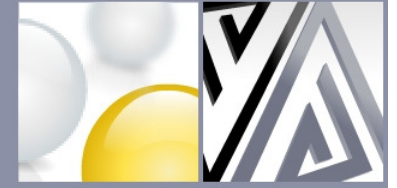
# Financement-Financiering

	<b>2006-2007</b>	<b>2007</b>
Nombre/Aantal	52	63
Patrimoine/Vermogen	7,0 mia EUR	8,2 mia EUR
Financement/ Financiering	<ul style="list-style-type: none"><li>• 2007 : 127%</li><li>• 2006 : 137%</li></ul>	<ul style="list-style-type: none"><li>• 2007 : 125%</li></ul>



# Financement-Financiering

<b>Percentiles/ Percentielen</b>	<b>2007</b>
25%	106%
Médiane/Mediaan	118%
75%	136%

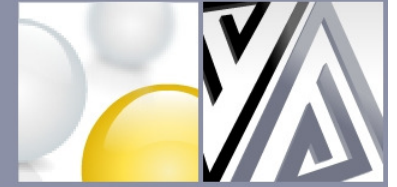


# Conclusions

# Conclusies

# Conclusions-Conclusies

- 2007 :
  - Après 4 “grands crus”, une année moins bonne
  - Rendements à long terme excellents
  - Plus grande diversification
  - Un niveau de financement moyen très sain
- 2007 :
  - Na 4 “grand crus”, een minder goed jaar
  - Uitstekende lange termijn rendementen
  - Grotere diversificatie
  - Een zeer gezonde gemiddelde financieringsgraad

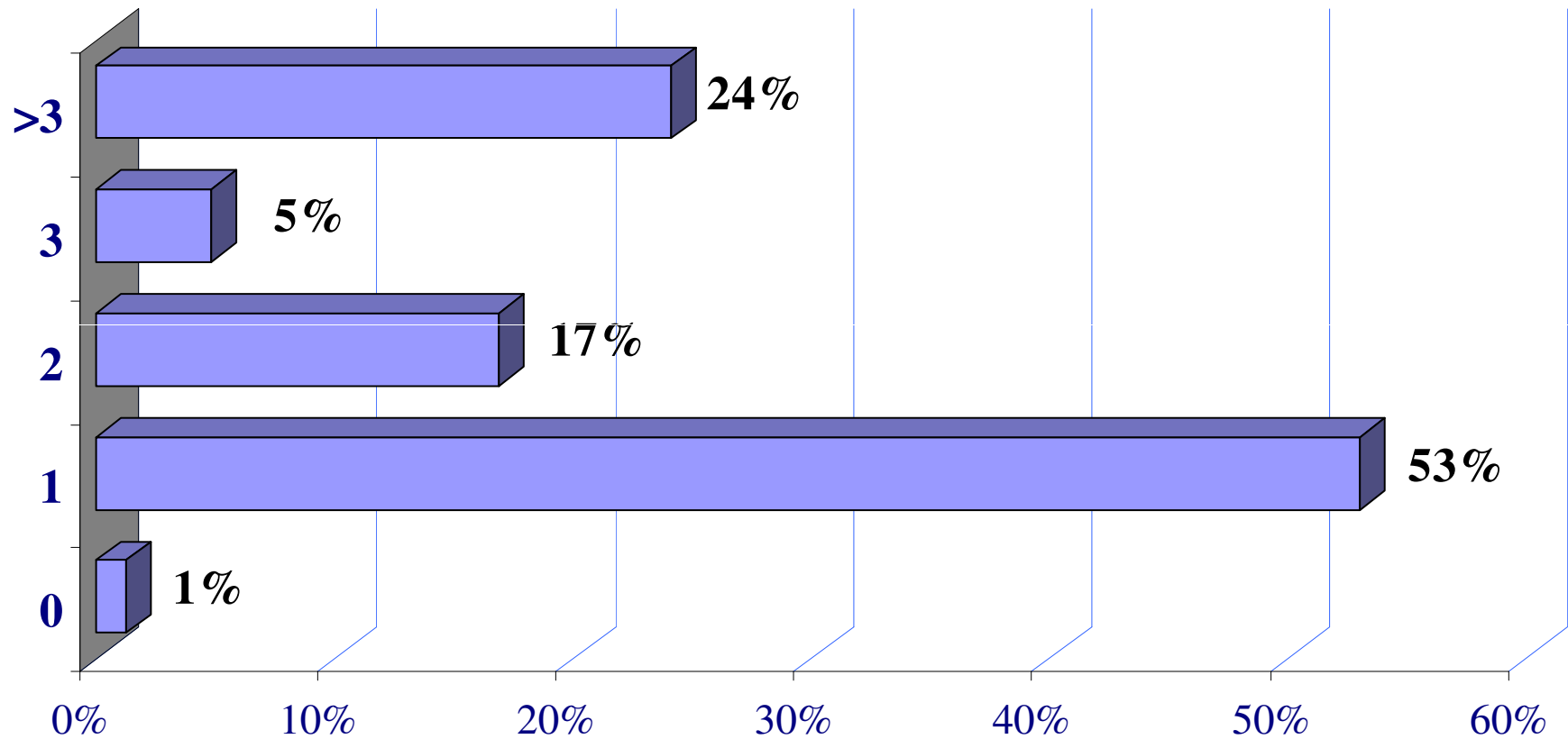


# Relations avec les gestionnaires

## Relatie met de asset managers

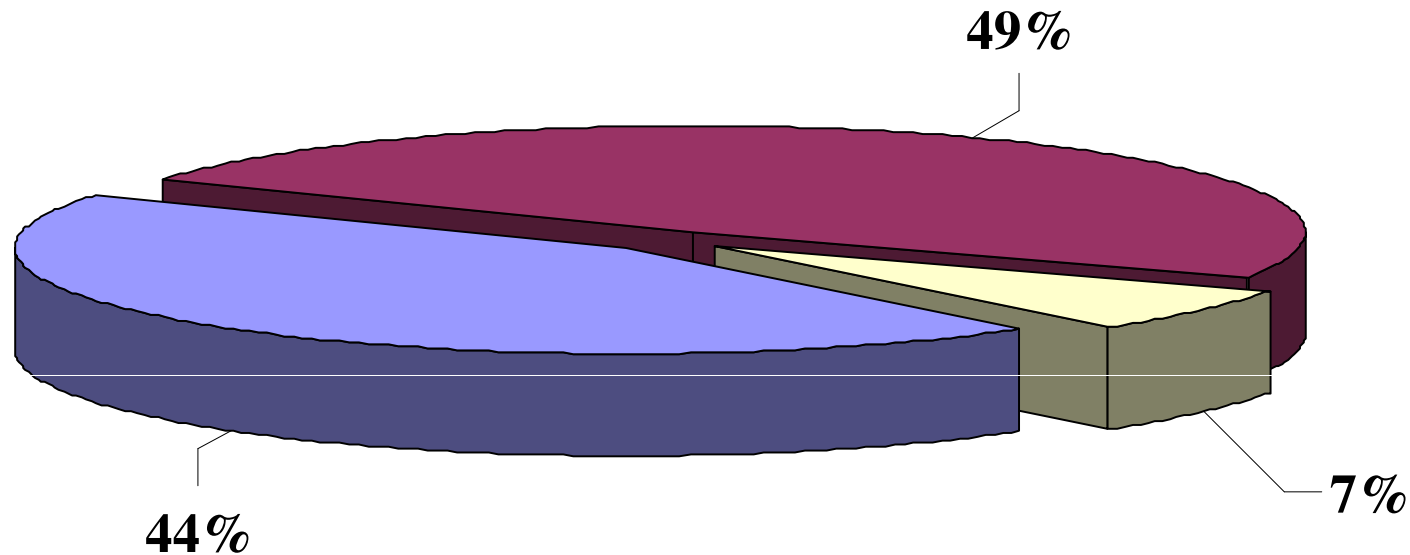
# Nombre de gestionnaires

## Aantal asset managers



# Type de mandat (% IRP)

## Type van mandaat (% IBP)



■ Seulement diversifié/  
Enkel gediversifieerd

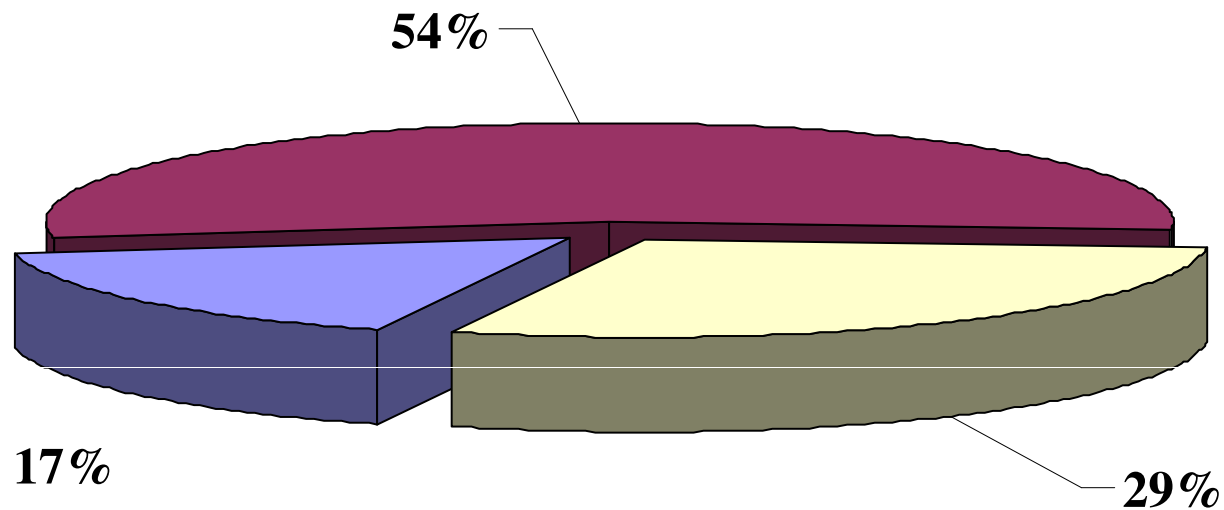
■ Seulement spécialisé/  
Enkel gespecialiseerd

■ Mixte/  
Gemengd

**Mais 83% de tous les mandats (302) sont spécialisés**

**Maar 83% van alle mandaten (302) zijn gespecialiseerd**

# Style de gestion (% IRP) Type van beheer (% IBP)



■ Seulement passive/  
Enkel passief

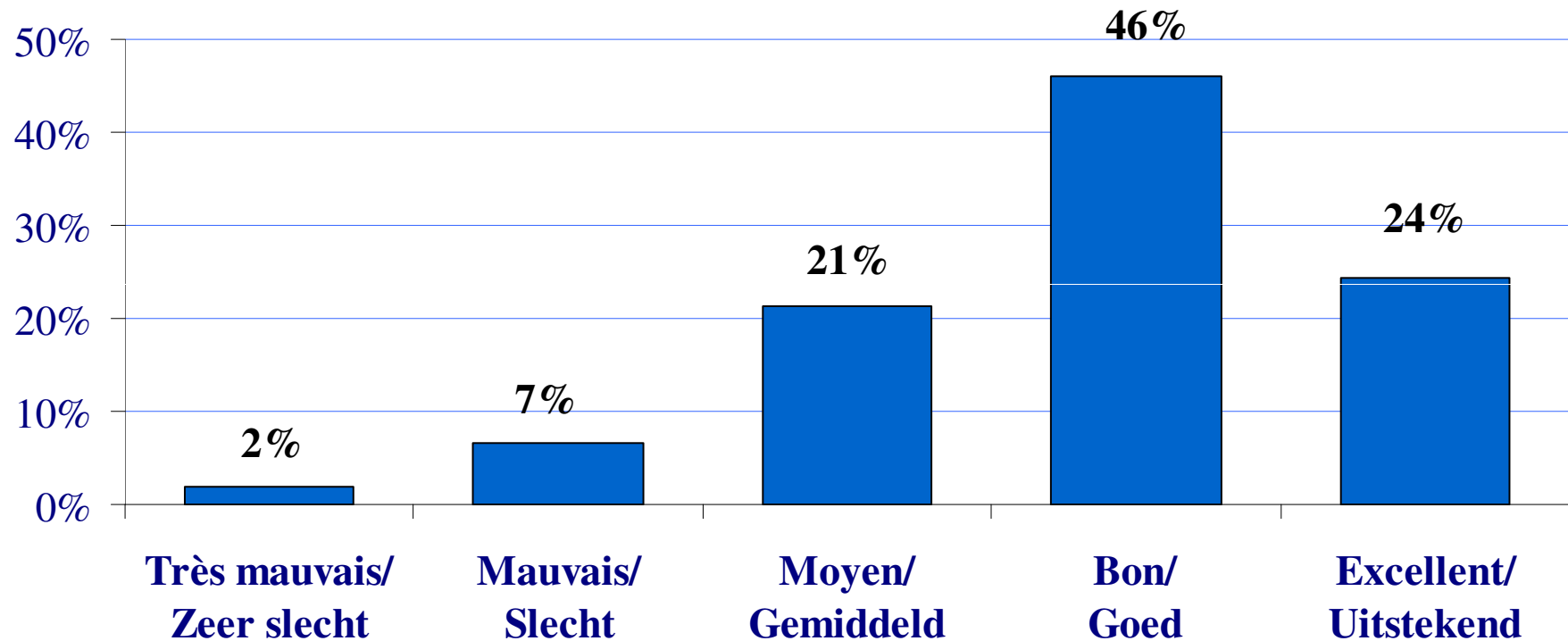
■ Seulement active/  
Enkel actief

■ Mixte/  
Gemengd

**Mais 80% de tous les mandats (302) sont gérés activement**  
**Maar 80% van alle mandaten (302) zijn actief beheerd**

# Degré de satisfaction

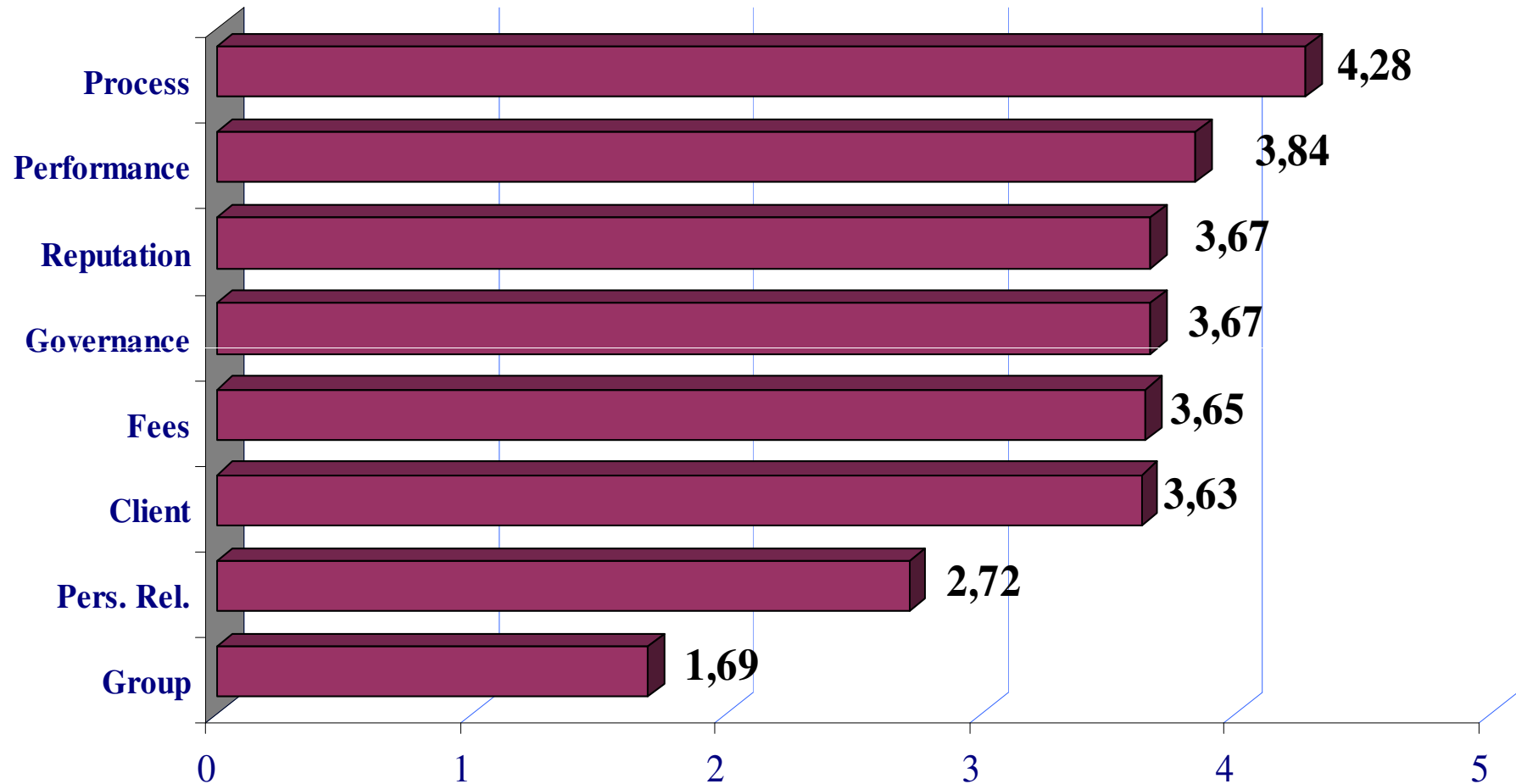
## Tevredenheidsfactor



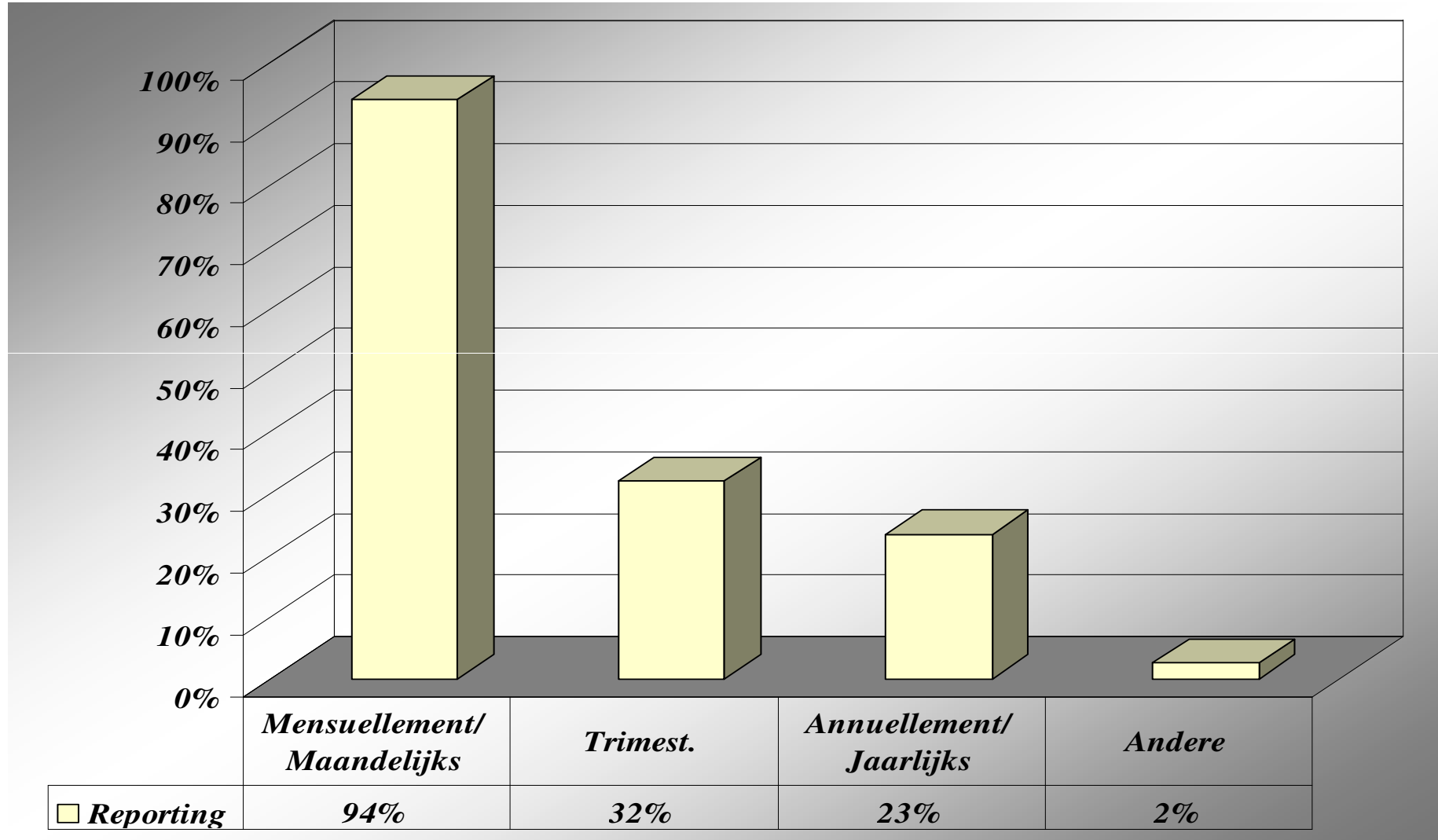


# Critères de sélection

## Selectiecriteria

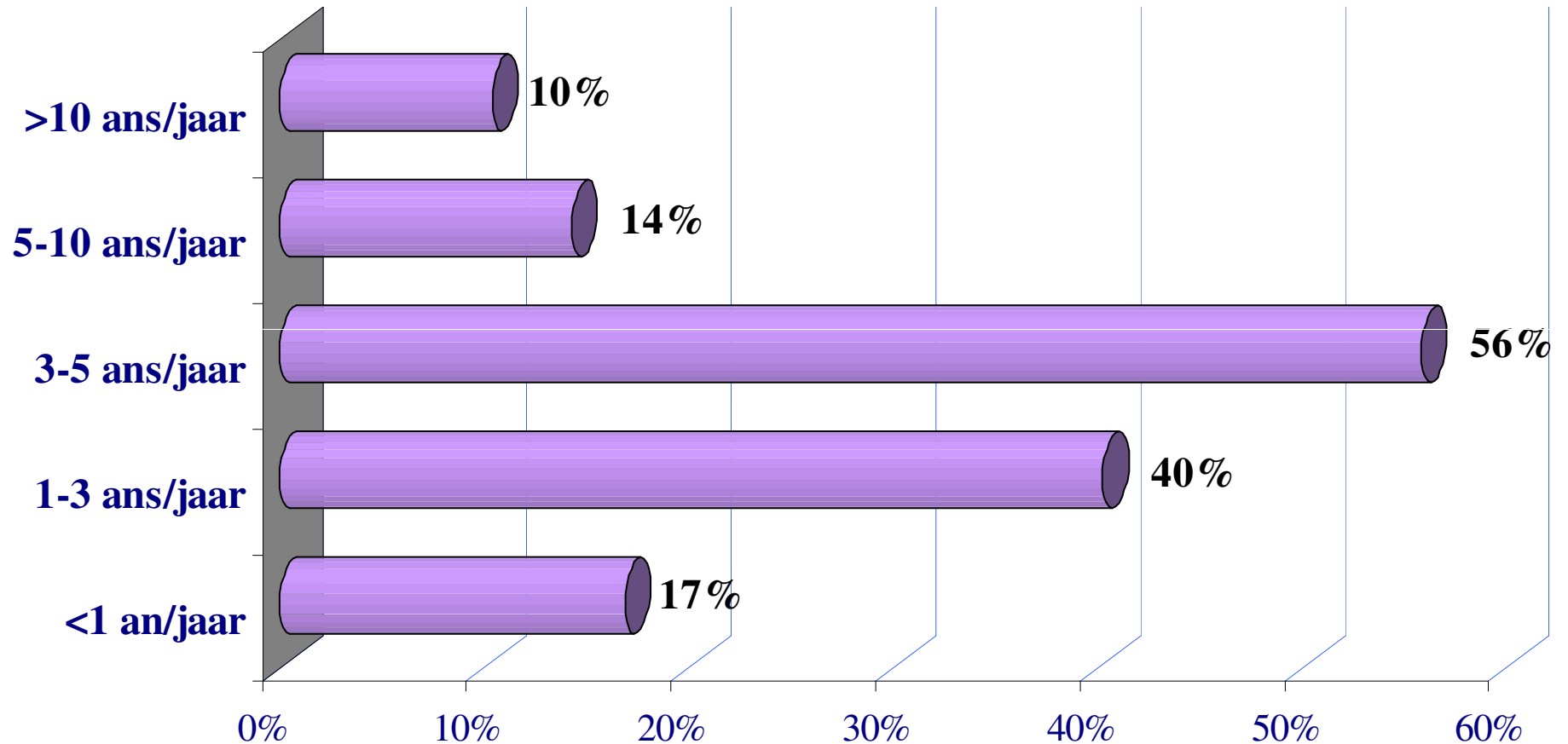


# Fréquence/Frequentie reporting



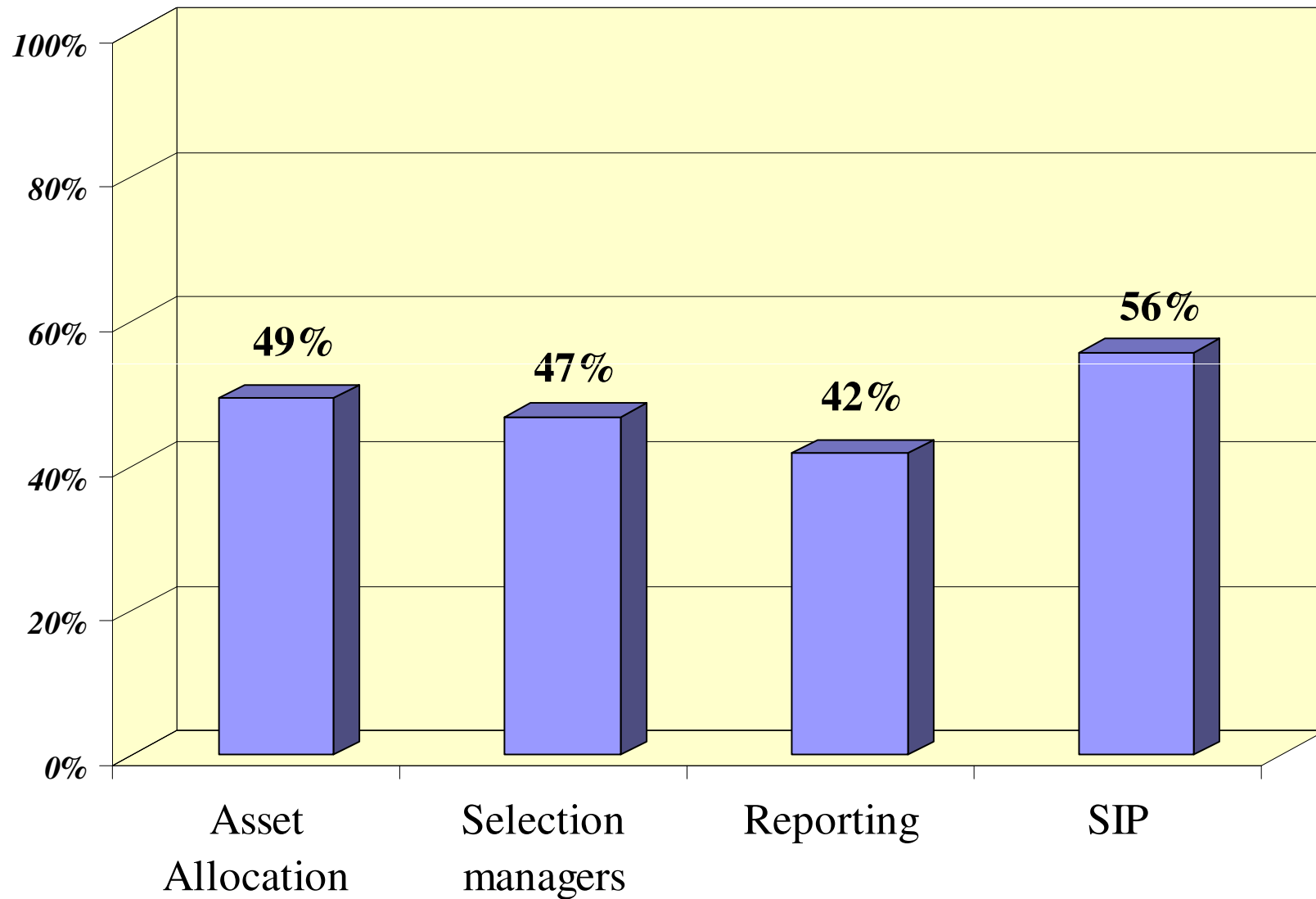
# Période jugement gestionnaires

## Periode beoordeling asset managers



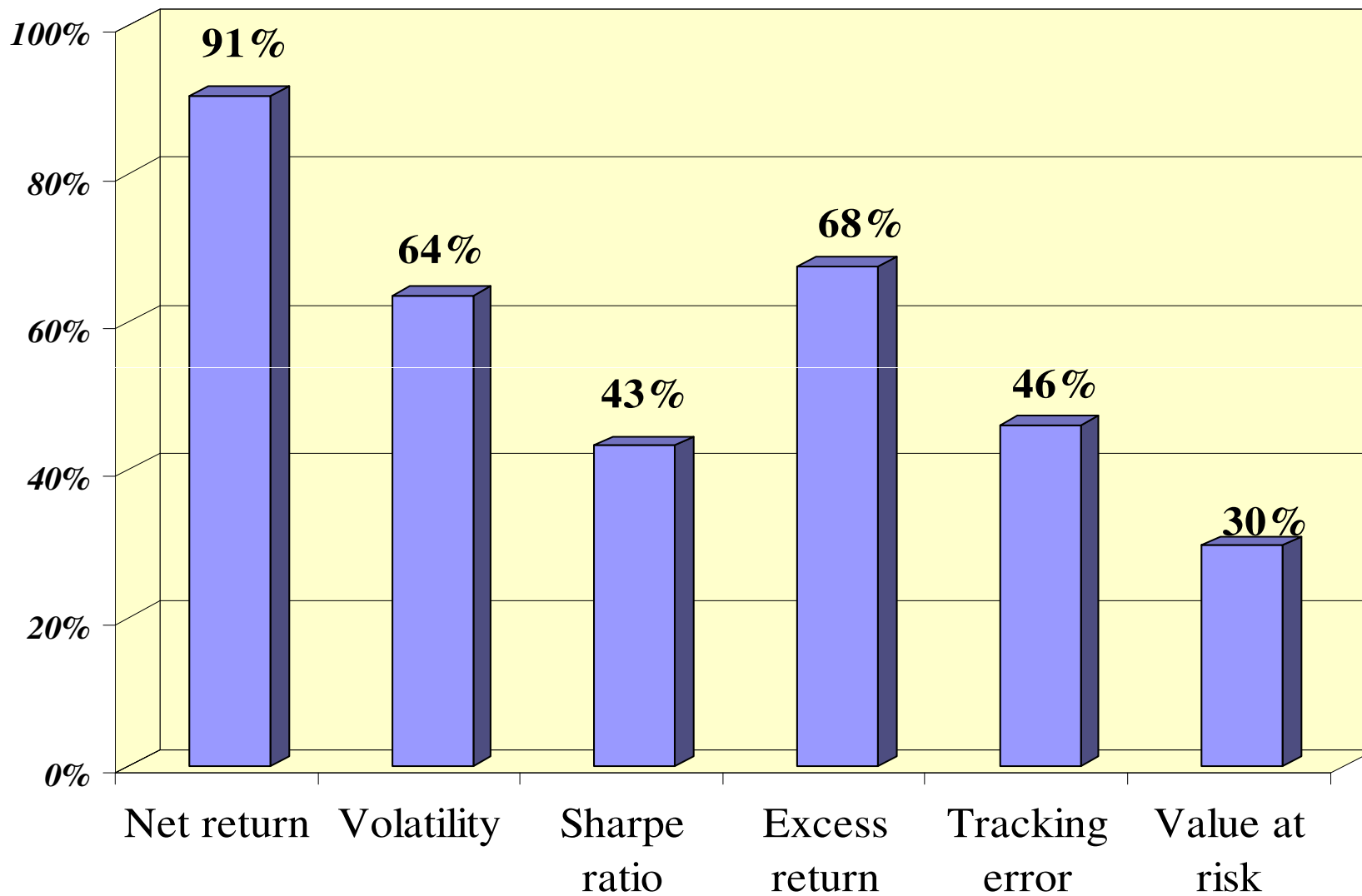
# Appel aux consultants

## Beroep op consultants



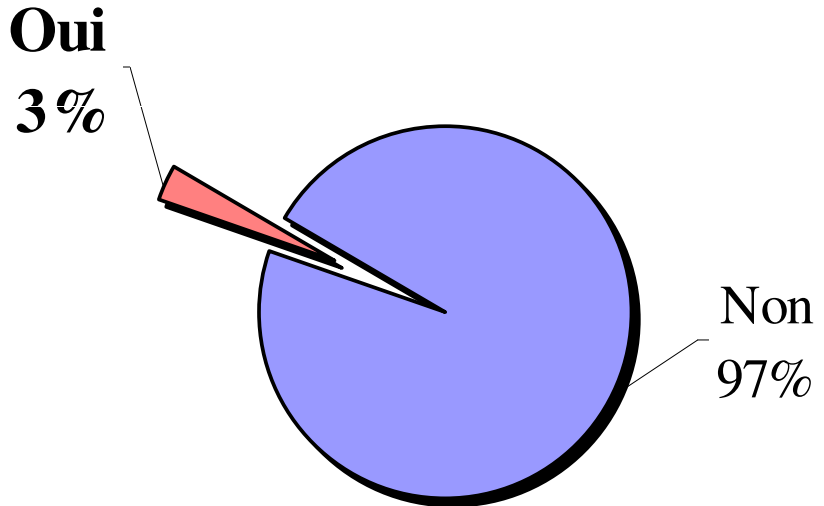
# Paramètres au niveau global

## Parameters op globaal niveau

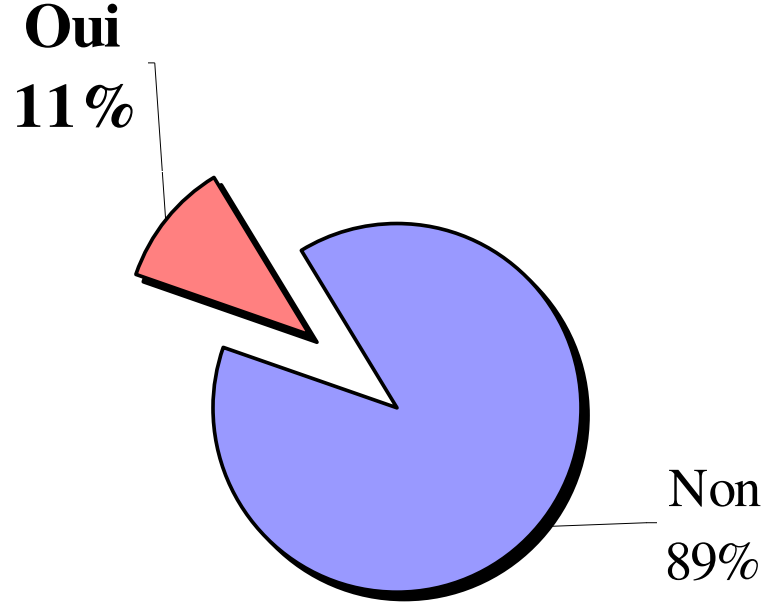


# Impact LIRP WIBP impact

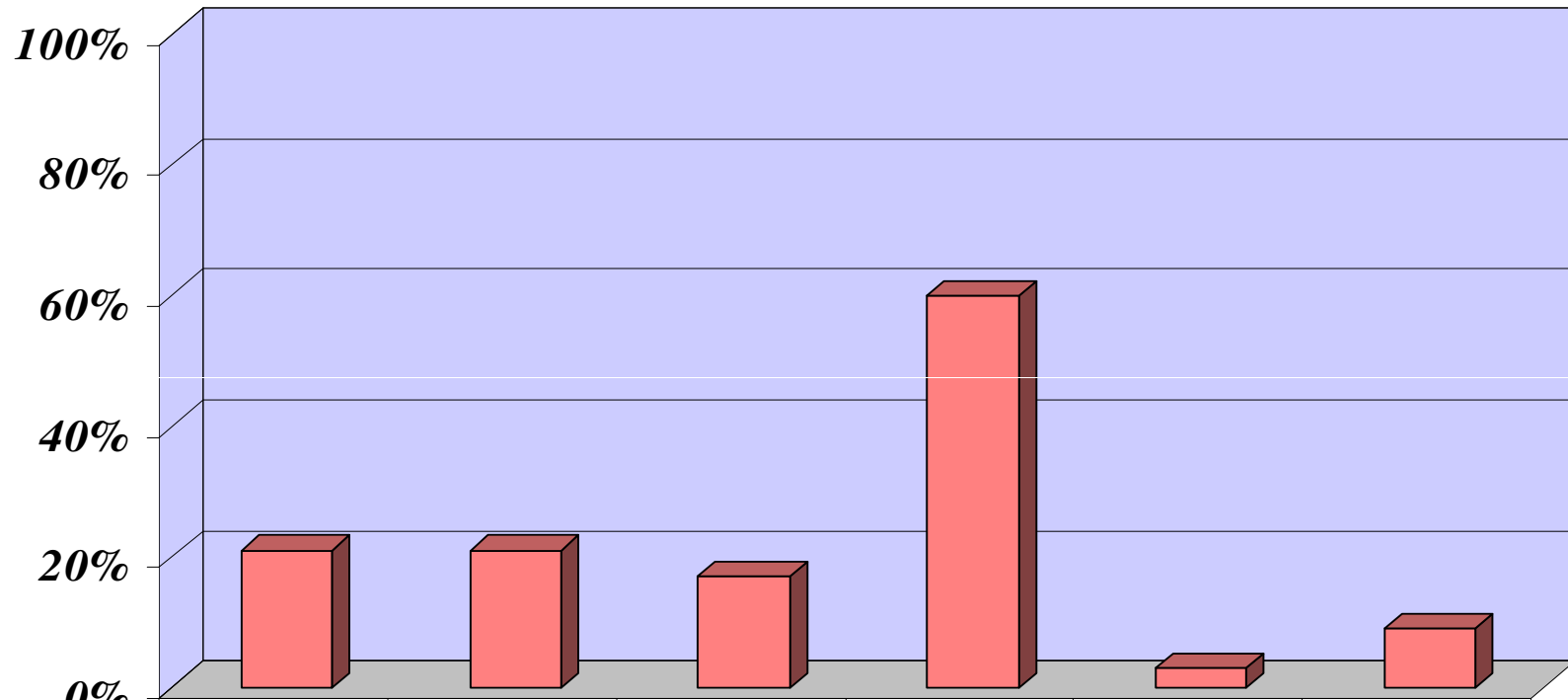
## Asset allocation



## Manager contract



# Divers Varia



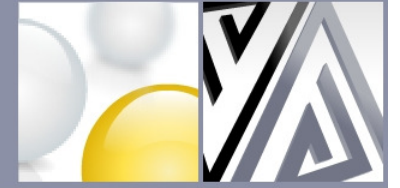
	<i>Performance fee</i>	<i>Replacement manager</i>	<i>New asset classes</i>	<i>Global benchmark</i>	<i>Impact IFRS</i>	<i>SRI</i>
<i>Divers/Varia</i>	<i>21%</i>	<i>21%</i>	<i>17%</i>	<i>60%</i>	<i>3%</i>	<i>9%</i>

# Concours/Wedstrijd

- Calculez la médiane de tous les patrimoines des 103 IRP qui ont participé à l'enquête.
- Bereken de mediaan van alle vermogens van de 103 IBP's die deelnamen aan de enquête.







Thank you  
for your attention