

# Enquête financière 2013

# Financiële enquête 2013

---

Bart De Wit, Senior Advisor BVPI-ABIP

Diamant, Brussels

24/04/2014



# Ordre du jour - Agenda

---

**Echantillon**

**Staal**

**Répartition des avoirs**

**Activaspreiding**

**Rendements**

**Rendementen**

**Financement**

**Financiering**

**Attente**

**Vooruitblik**



# Ordre du jour - Agenda

## Echantillon

Répartition des avoirs

Rendements

Financement

Attente

## Staal

Activaspreiding

Rendementen

Financiering

Vooruitblik



# Catégorie d'IRP – Categorie van IBP's

---

**A** < 25 mio EUR

---

**B** > 25 mio EUR  
< 125 mio EUR

---

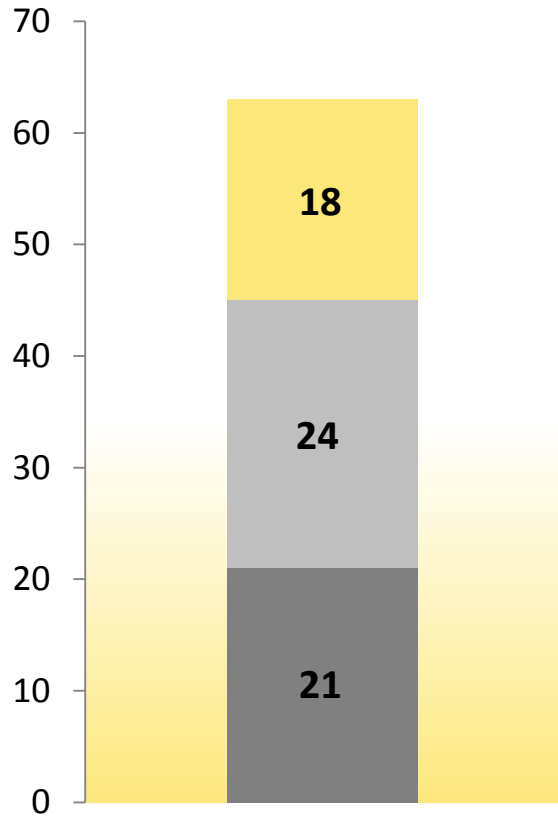
**C** > 125 mio EUR



# Echantillon - Staal

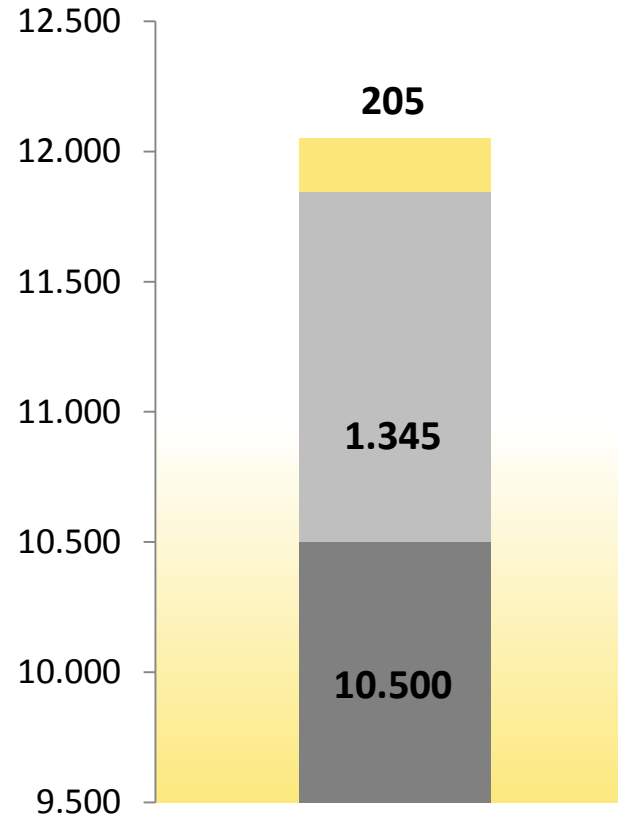
Nombre d'IRP/ Aantal IBP's

**63**



Patrimoine/Vermogen

**12.050 mio EUR**



Gemiddeld vermogen  
Patrimoine moyen

- A = 11 mio EUR
- B = 56 mio EUR
- C = 500 mio EUR



# Echantillon - Staal

---

- Plans DB - Plannen **62%**
- Plans DC - Plannen **29%**
- Cash Balance **8%**
- Mixtes - Gemengd **2%**

- 
- Contributions – Bijdragen **646 mio €**
  - Prestations – Uitkeringen **536 mio €**



# Echantillon - Staal

## Engagement de pension – Pensioentoezegging

- Capital/Kapitaal **55%**
- Rente **45%**

	2013	2012
Gemiddelde pensioenleeftijd Age moyen de la retraite	<b>62</b>	<b>62</b>
Duration	<b>13</b>	<b>14</b>



# Ordre du jour - Agenda

Echantillon

Staal

**Répartition des avoirs**

**Activaspreiding**

Rendements

Rendementen

Financement

Financiering

Attente

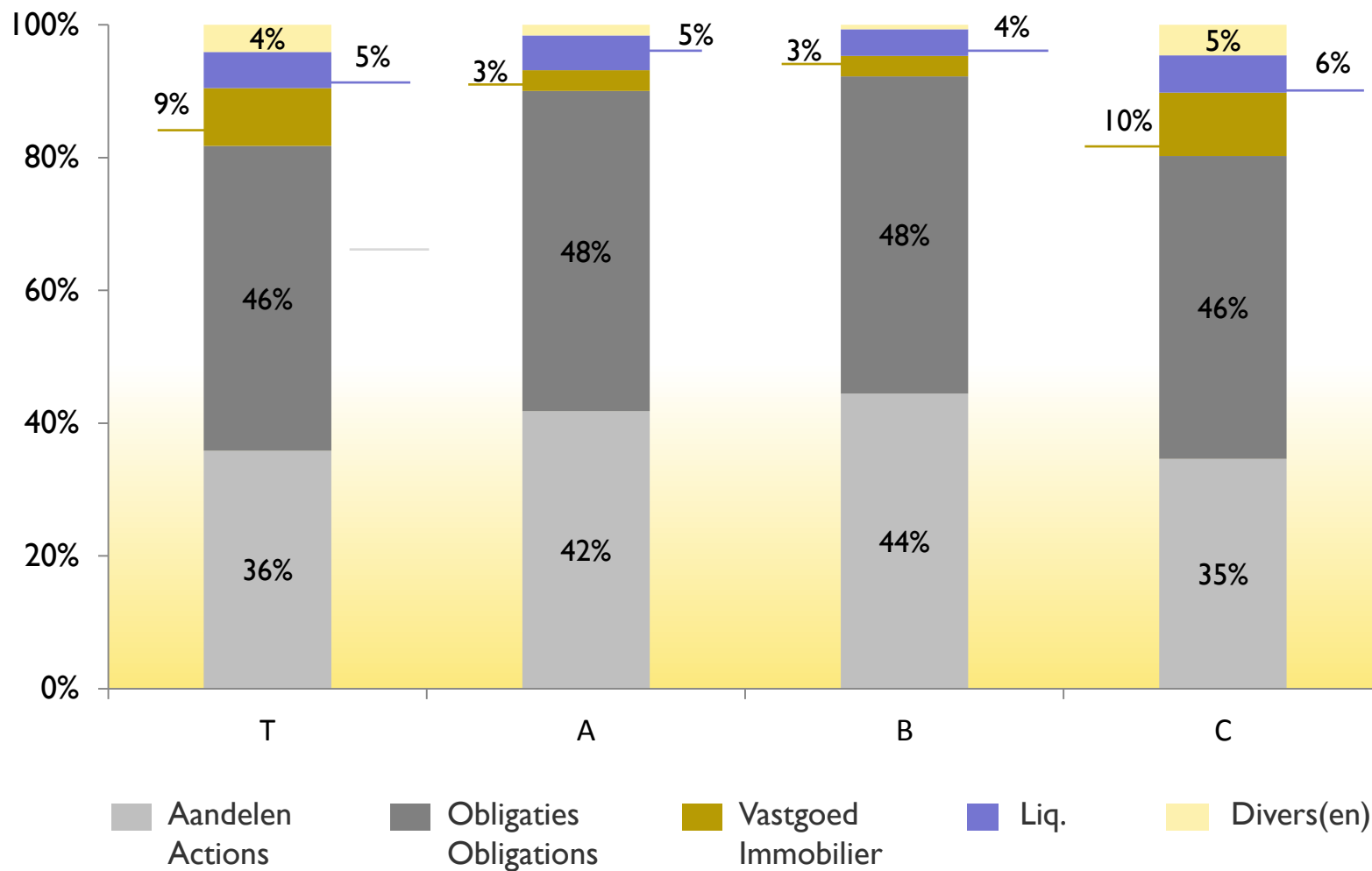
Vooruitblik





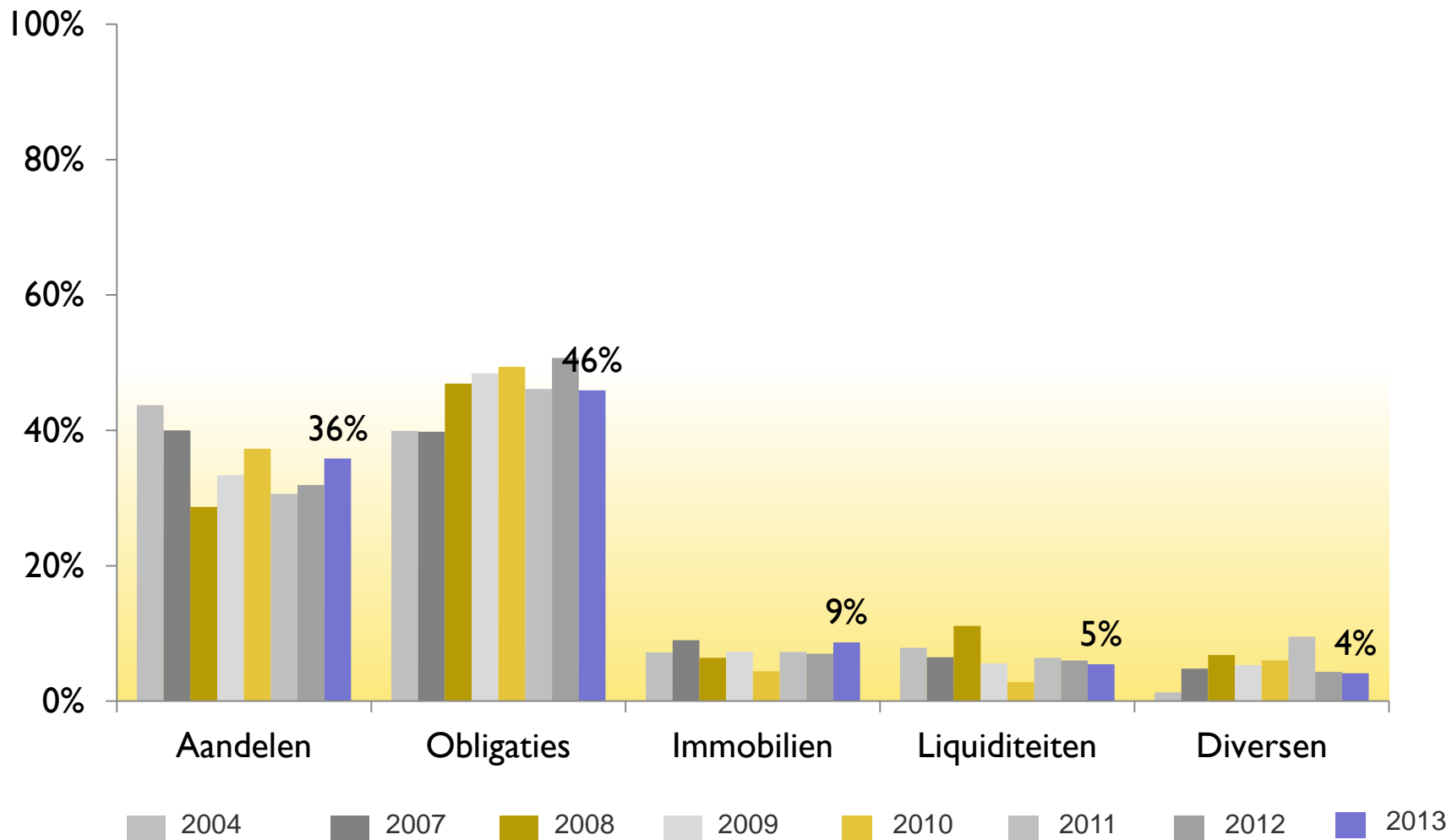
# Répartition des avoirs

## Activaspreiding

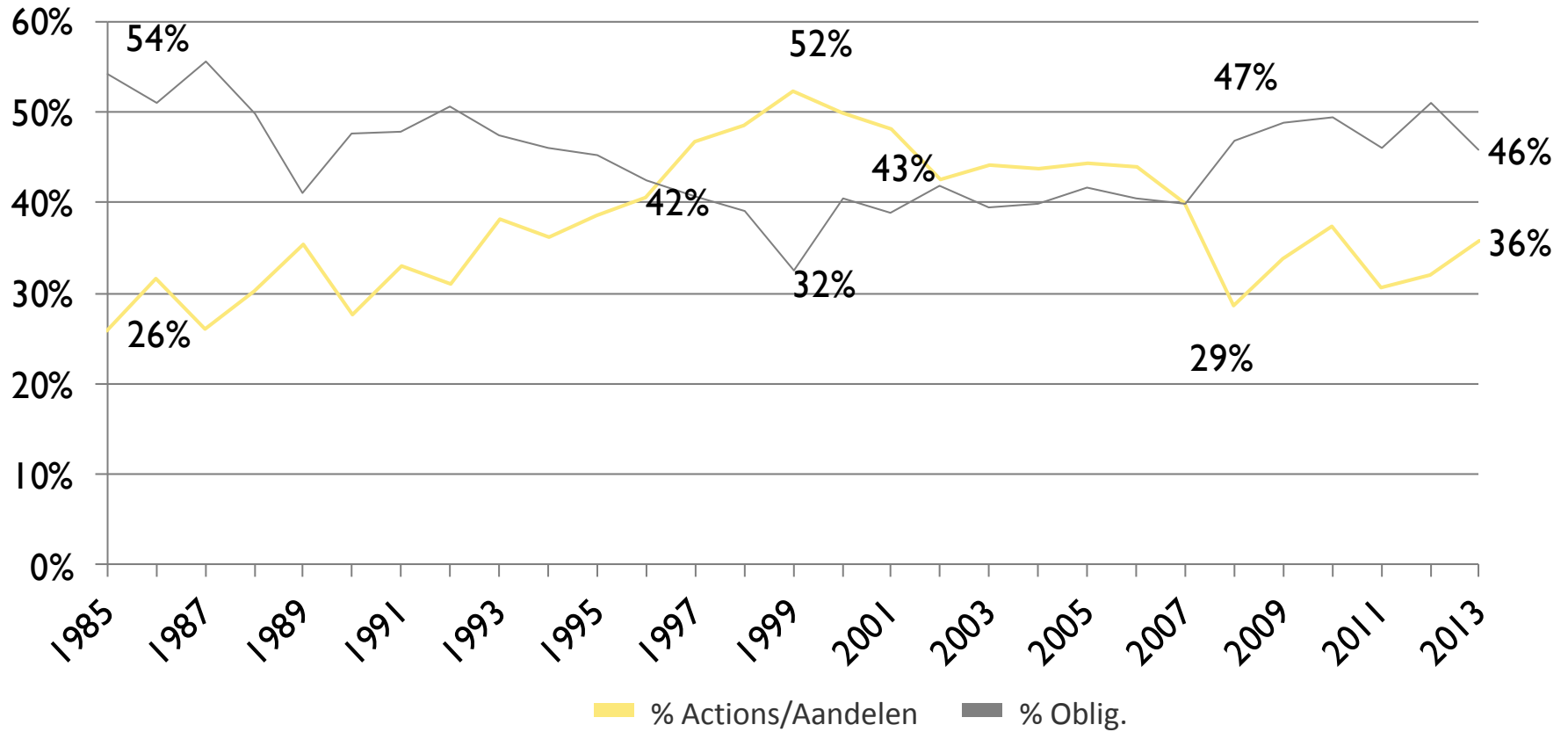


# Evolutie van activaspreiding

## Evolution de la répartition des avoirs

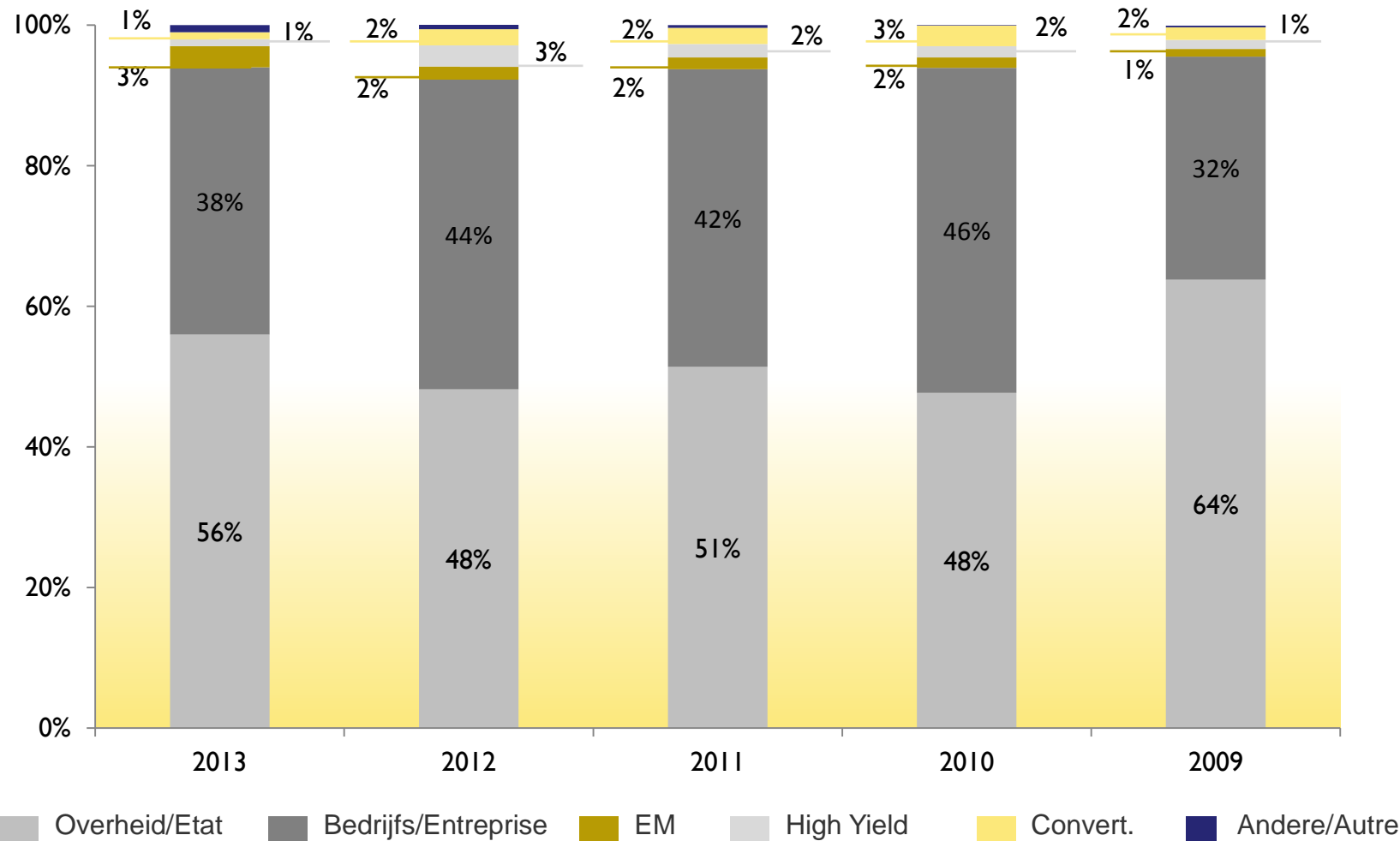


# Actions/Aandelen vs Oblig.



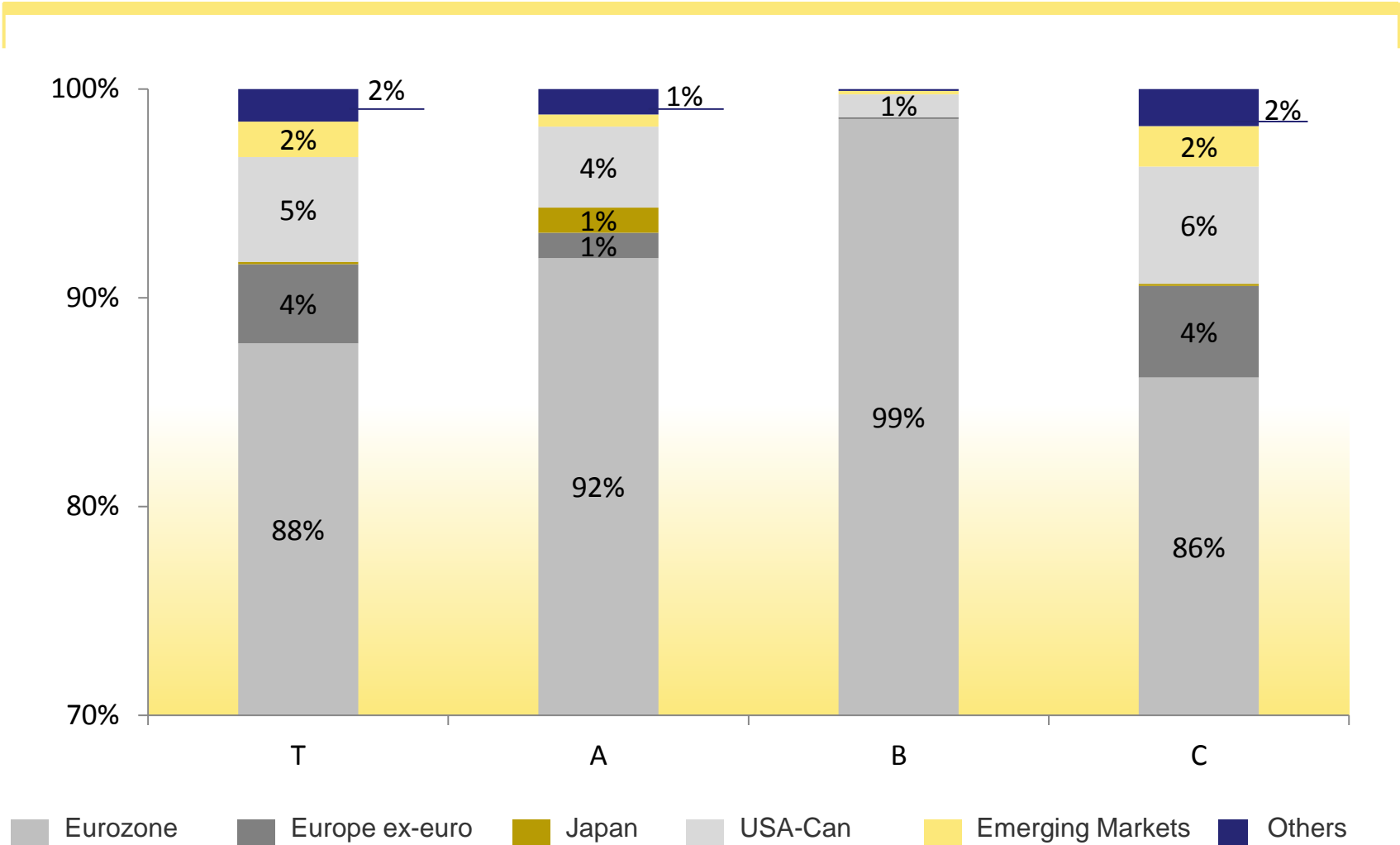
# Répartition des avoirs - obligations

## Activaspreiding - obligaties



# Répartition monétaire obligations

## Monetaire spreiding obligaties



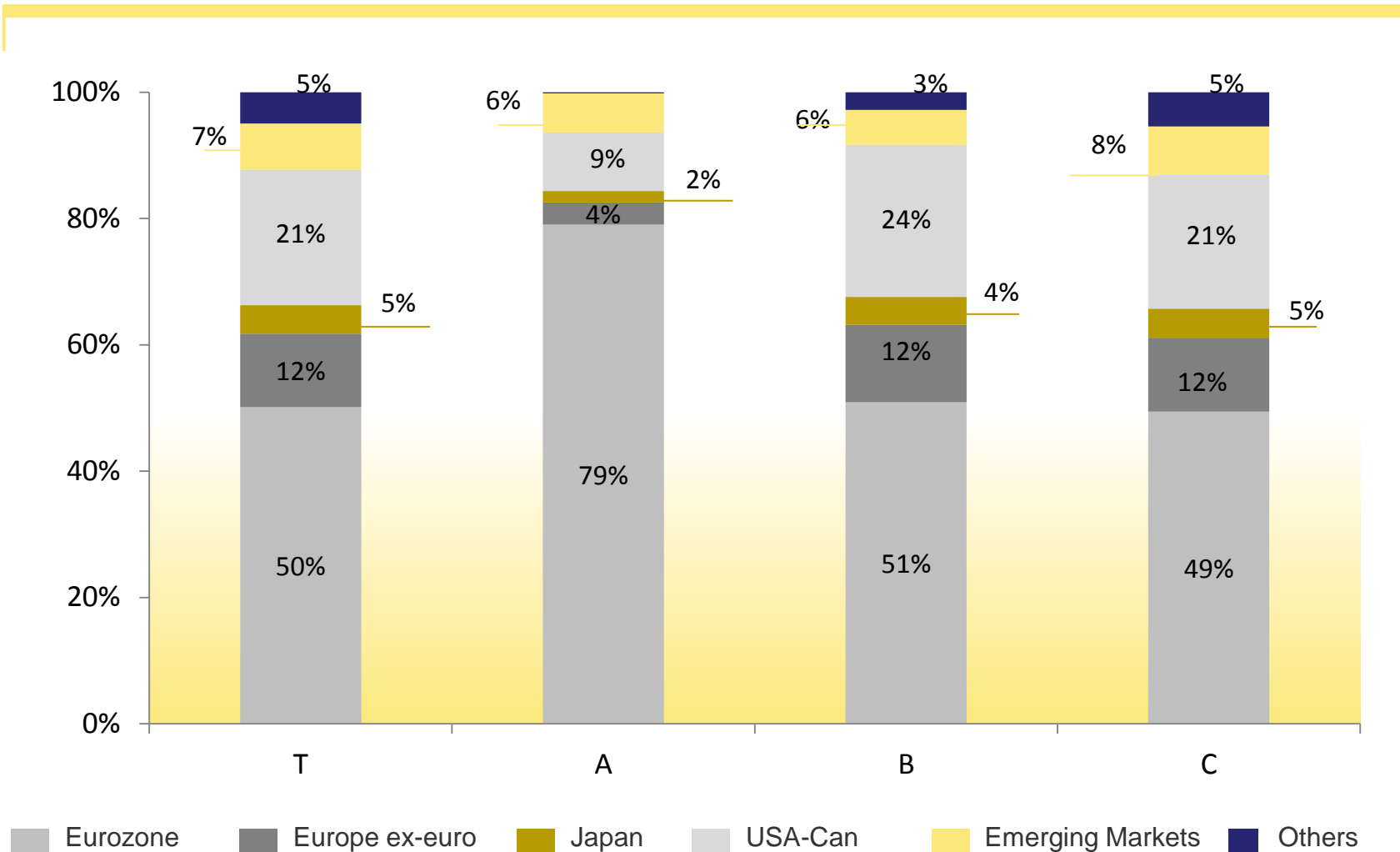
### Others

= Australië, New-Zeeland, Hong Kong, Singapore, etc.

= Australie, Nouvelle Zélande, Hong Kong, Singapour etc.

# Répartition géographique actions

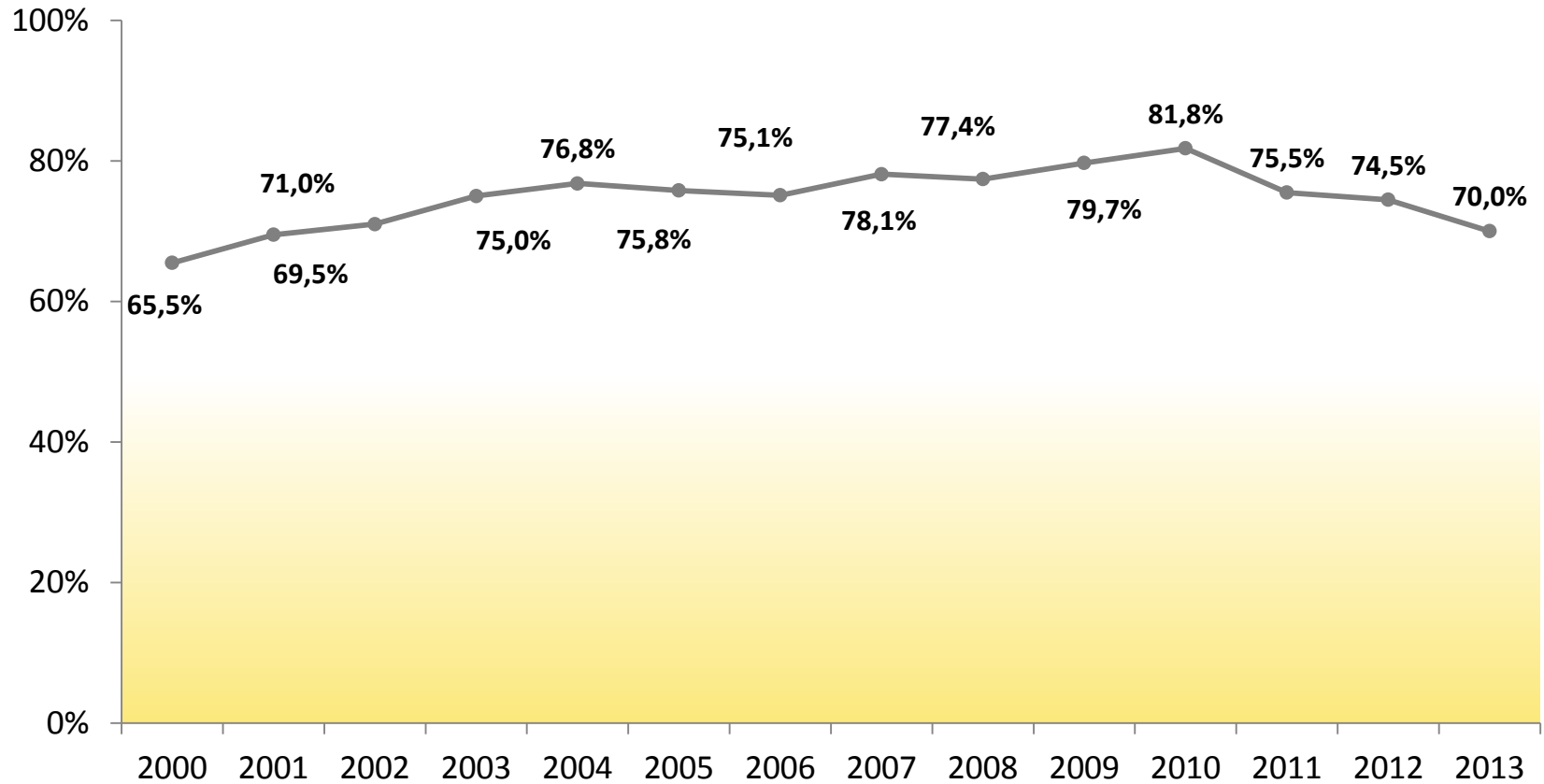
## Geografische spreiding aandelen



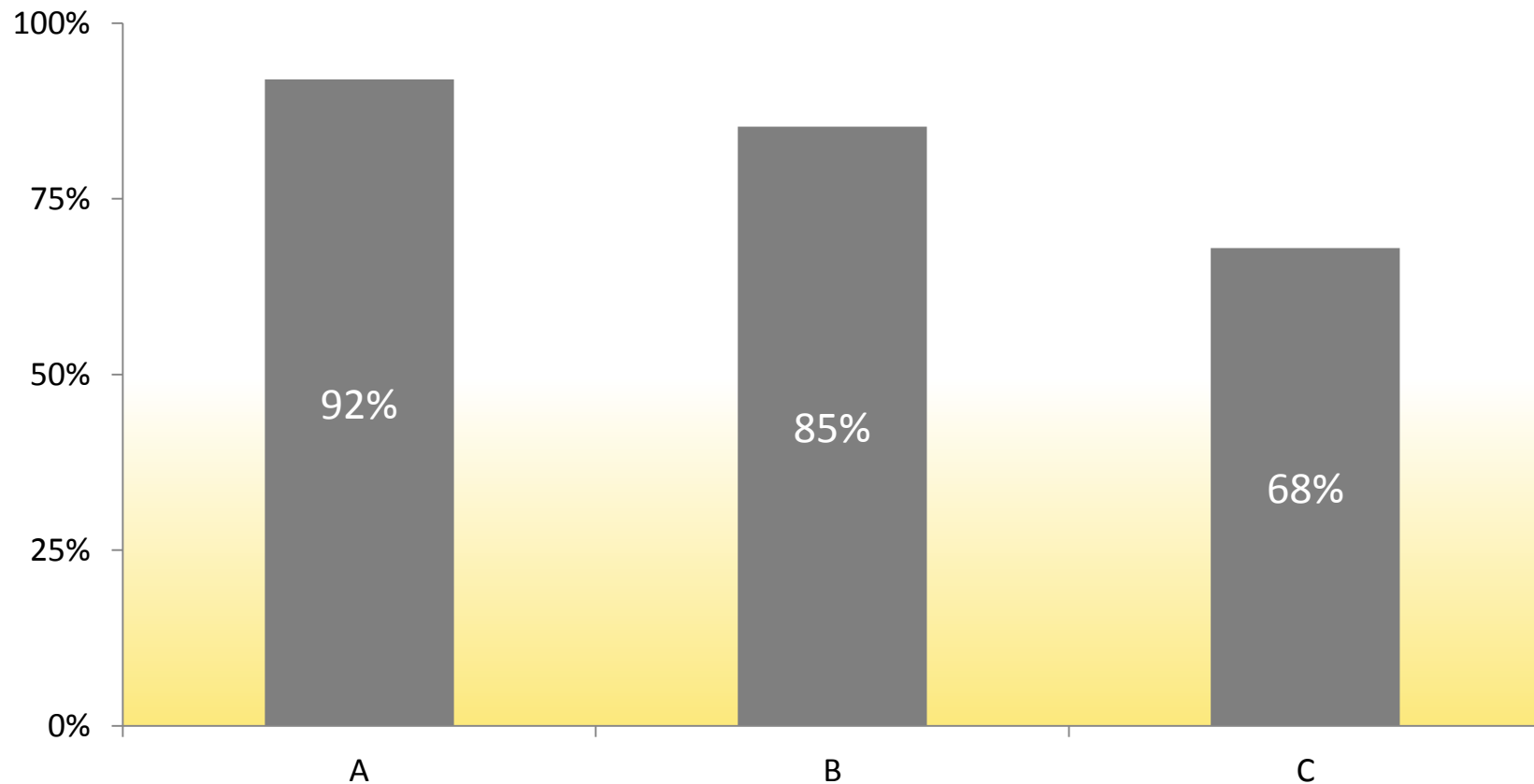
### Others

= Australië, New-Zeeland, Hong Kong, Singapore, etc.  
 = Australie, Nouvelle Zélande, Hong Kong, Singapour etc.

## % 'Sicavisation' – 'Sicavisering'



# % 'Sicavisation'-'Sicavisering' A/B/C

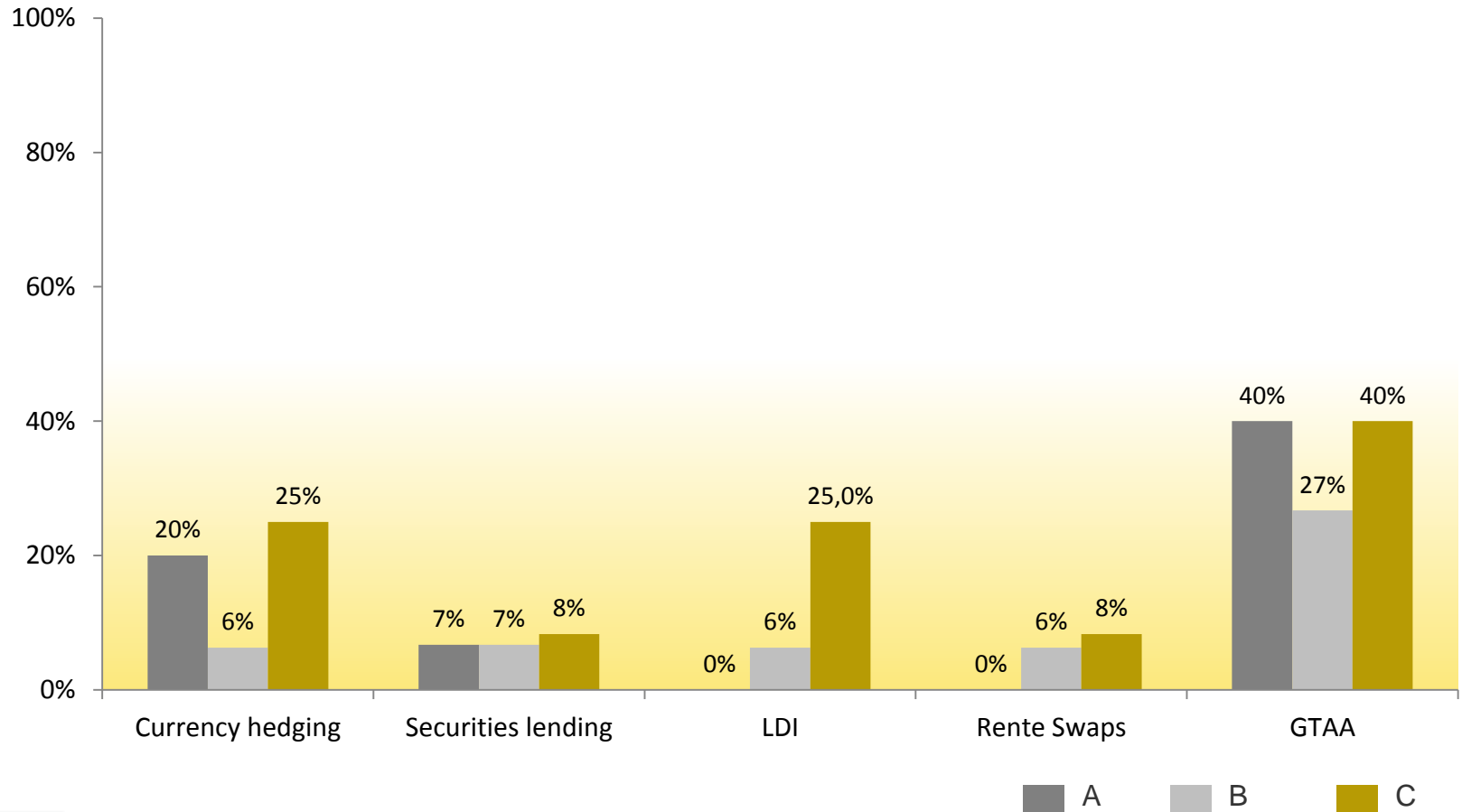




# Stratégies d'investissement

## Beleggingsstrategieën

% IRP faisant usage de / % IBP's dat gebruik maakt van:



# Ordre du jour - Agenda

Echantillon

Staal

Répartition des avoirs

Activaspreiding

**Rendements**

**Rendementen**

Financement

Financiering

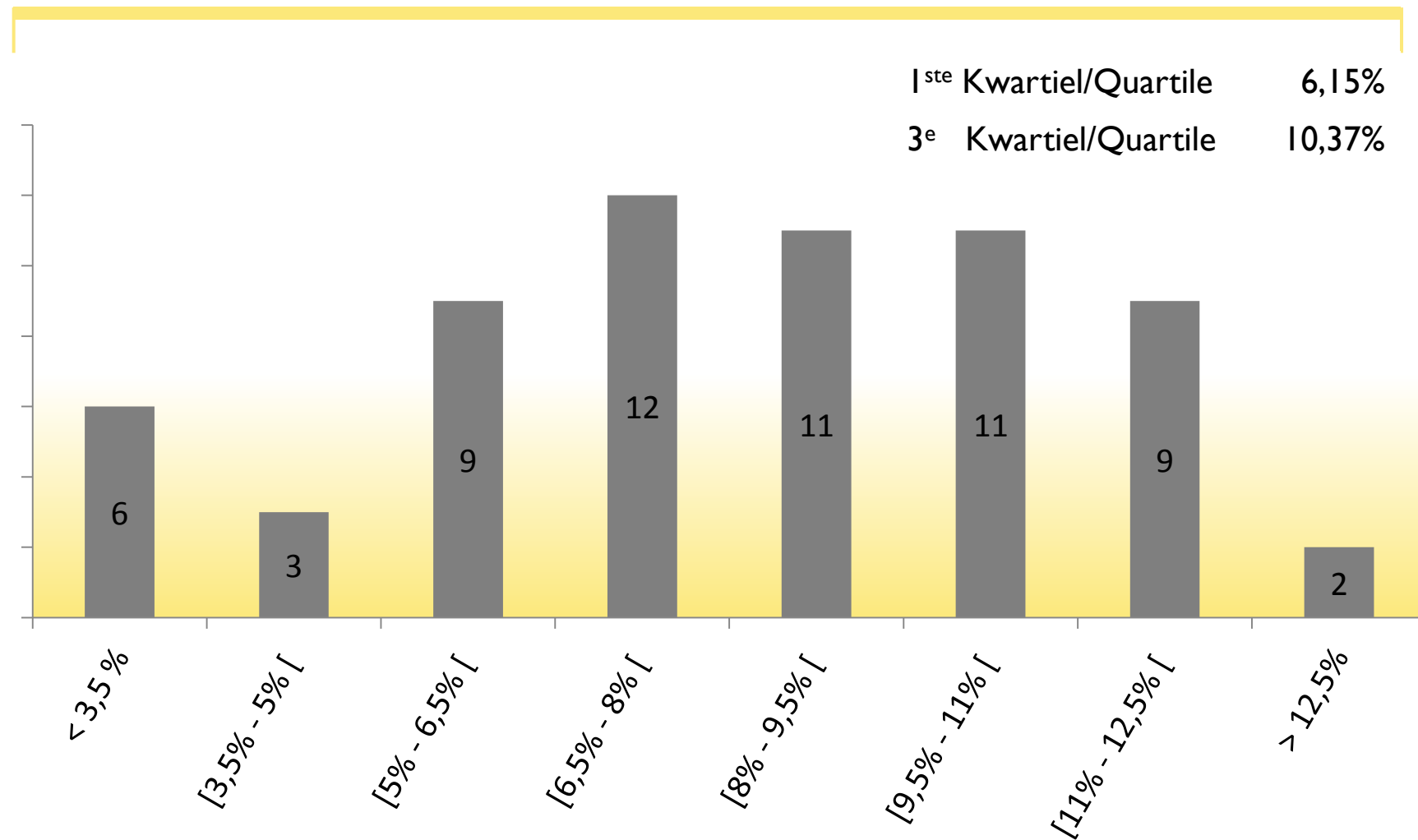
Attente

Vooruitblik



# Distribution des rendements 2013

## Verdeling van rendementen 2013



# Rendementen

## Rendements

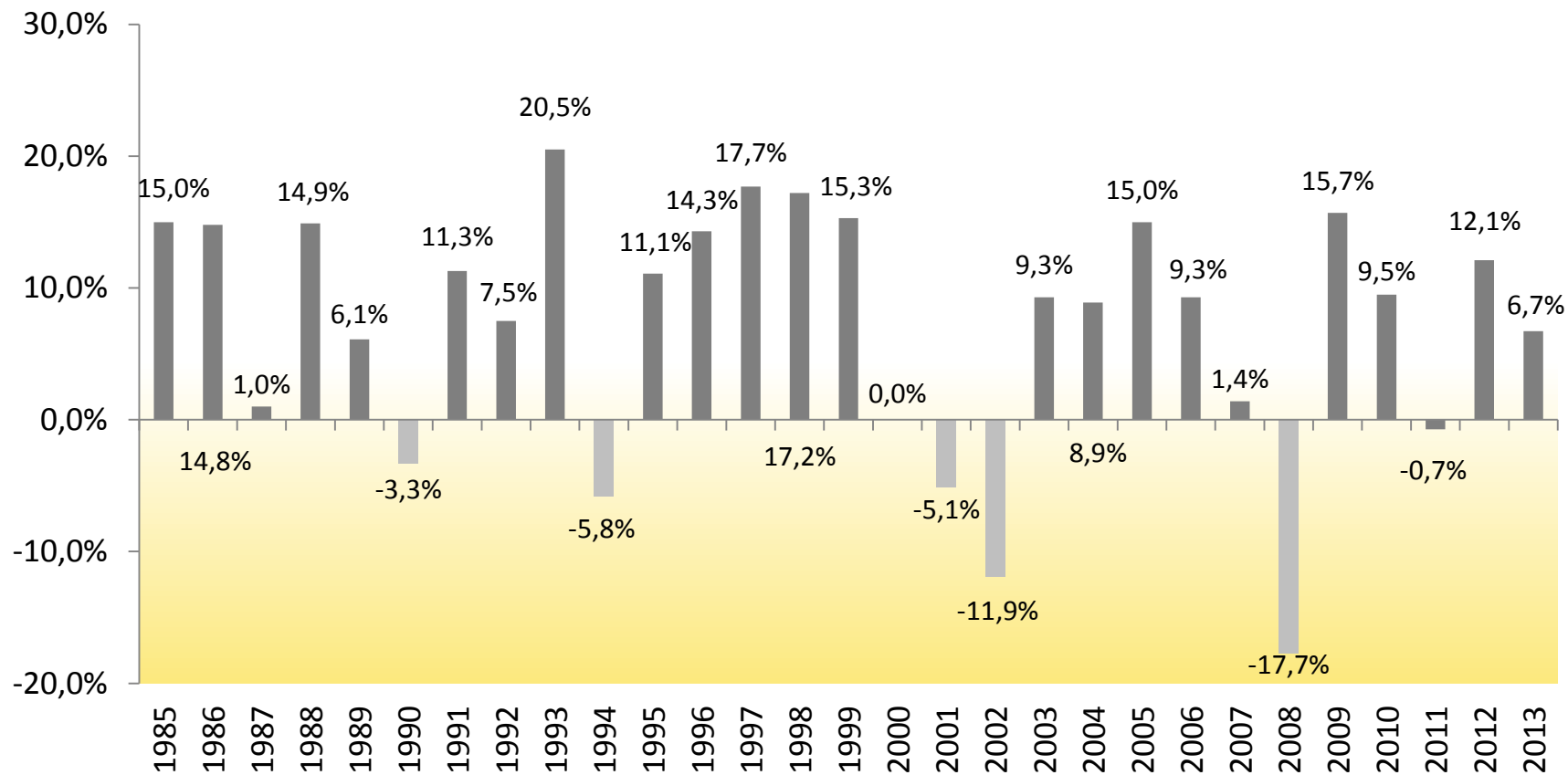
<b>2013</b>	<b>6,73%</b>	Mediaan/Médian = 8,22%
2012	12,1%	
2011	-0,7%	
2010	9,5%	

	<b>Nominaal/ Nominal</b>	<b>Inflatie/ Inflation</b>	<b>Reëel/ Réel</b>
2013	6,73%	0,97%	5,70%
3 jaar/ans	5,90%	2,22%	3,60%
5 jaar/ans	8,51%	2,00%	6,38%
10 jaar/ans	5,56%	2,25%	3,23%
15 jaar/ans	4,02%	2,15%	1,83%
20 jaar/ans	5,62%	1,99%	3,55%
25 jaar/ans	6,12%	2,19%	3,84%
Sinds/Depuis 1985	6,81%	2,17%	4,55%



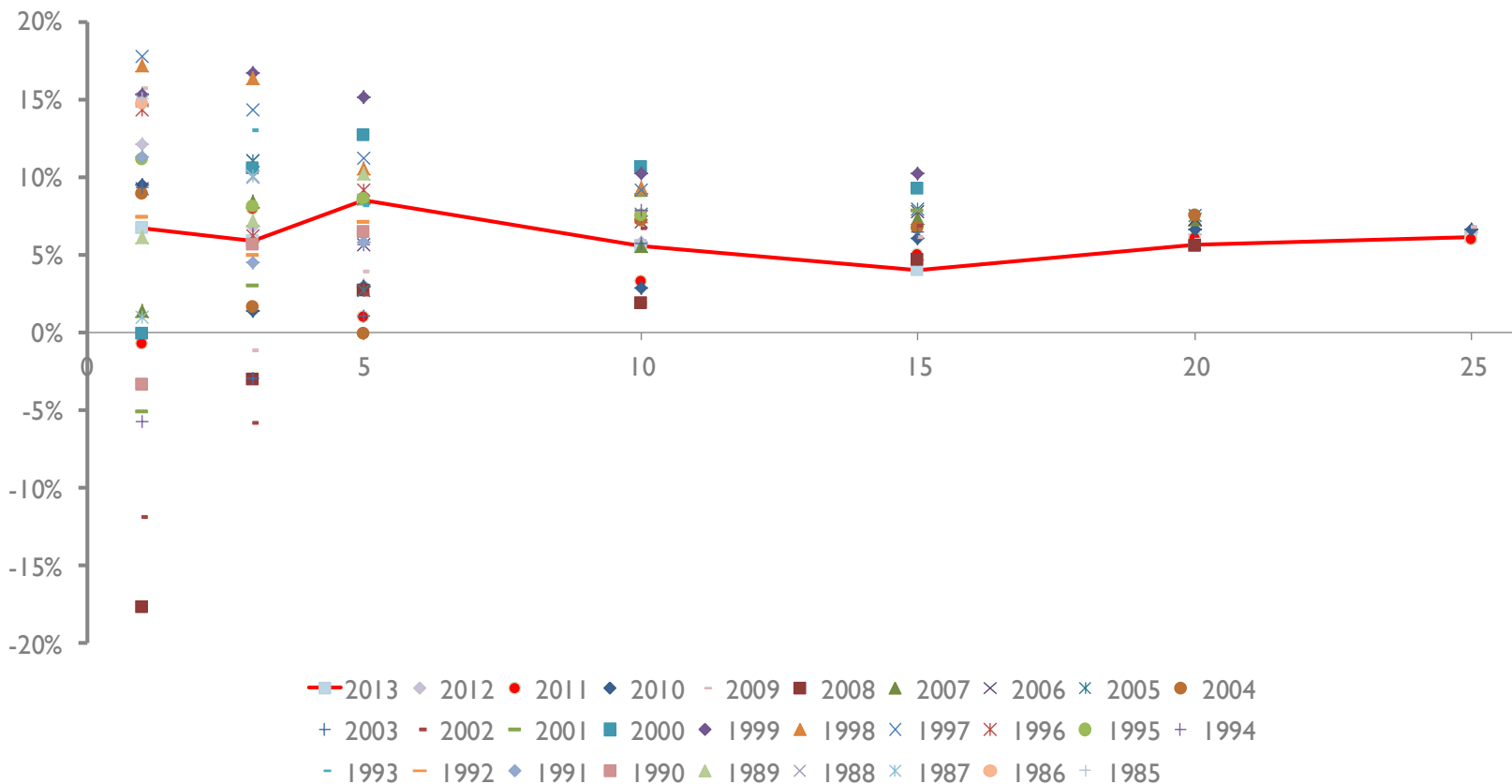
# Rendementen sinds 1985

## Rendements depuis 1985



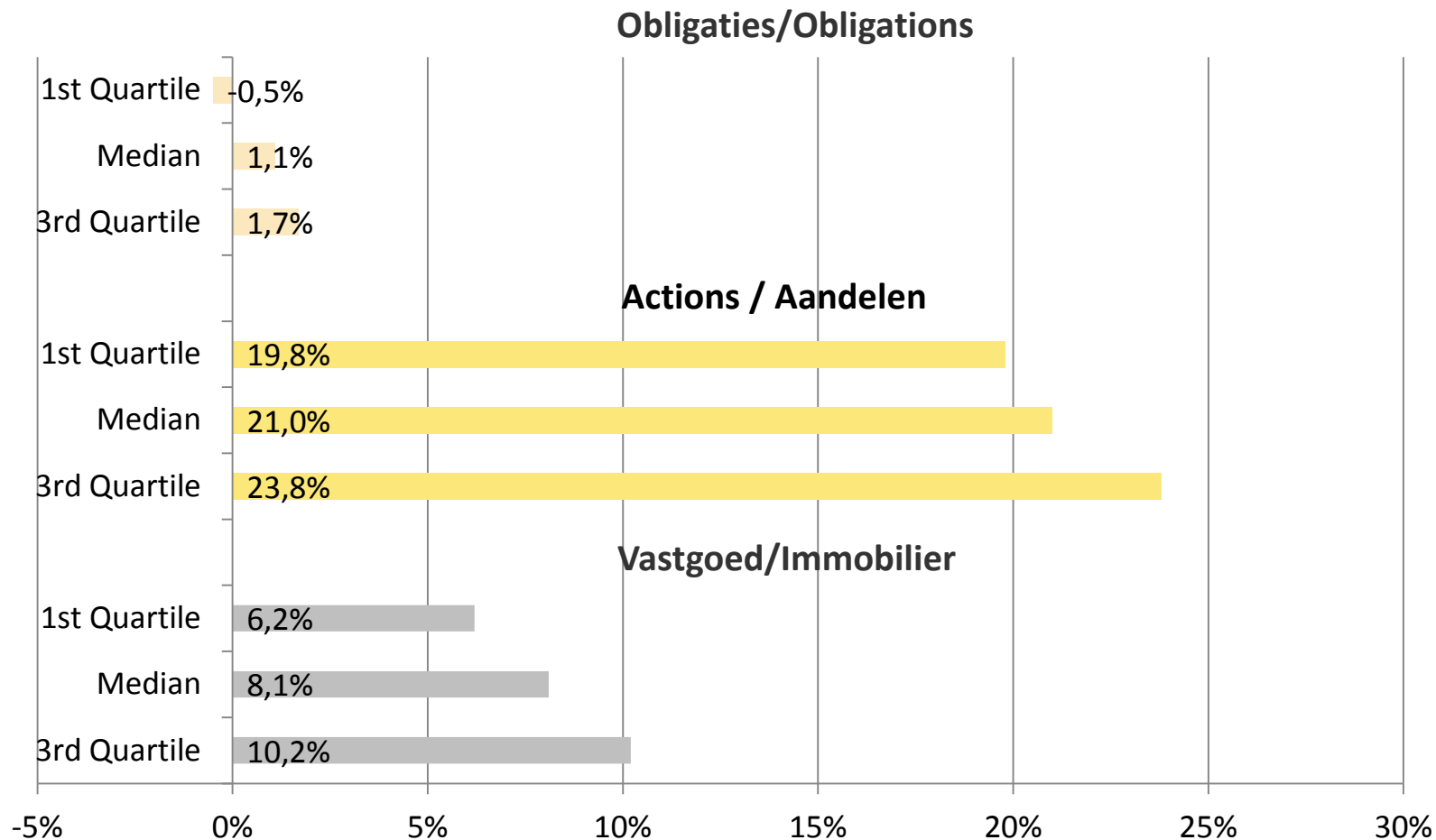
# Verdeling van de rendementen doorheen de tijd

## Distribution des rendements dans le temps



# Rendements par classe d'actifs

## Rendementen per activaklasse



# Comparaison aux IRP à l'étranger

## Vergelijking met IBP's in het buitenland

Austrian Pensionskassen	+5,1%
ABP (NL)	+6,2%
Denmark (Industriens Pension)	+6,7%
Ilmarinen (FI)	+9,8%
Oslo Pensjonsforsikring (NOR)	+8,6%
Swiss pension funds	+5,8%

*Source/Bron : European pensions, Global Pensions, IPE*





# Ordre du jour - Agenda

Echantillon

Staal

Répartition des avoirs

Activaspreiding

Rendements

Rendementen

**Financement**

**Financiering**

Attente

Vooruitblik



# Financement - Financiering

Patrimoine

**PCT + MS**

Vermogen

**KTV + SM**

Patrimoine

**PLT + MS**

Vermogen

**LTV + SM**

**PCT** : Provisions techniques à court terme

**KTV** : Korte termijn technische voorzieningen

**PLT** : Provisions techniques à long terme

**LTV** : Lange termijn technische voorzieningen

**MS** : Marge de solvabilité

**SM** : Solvabiliteitsmarge



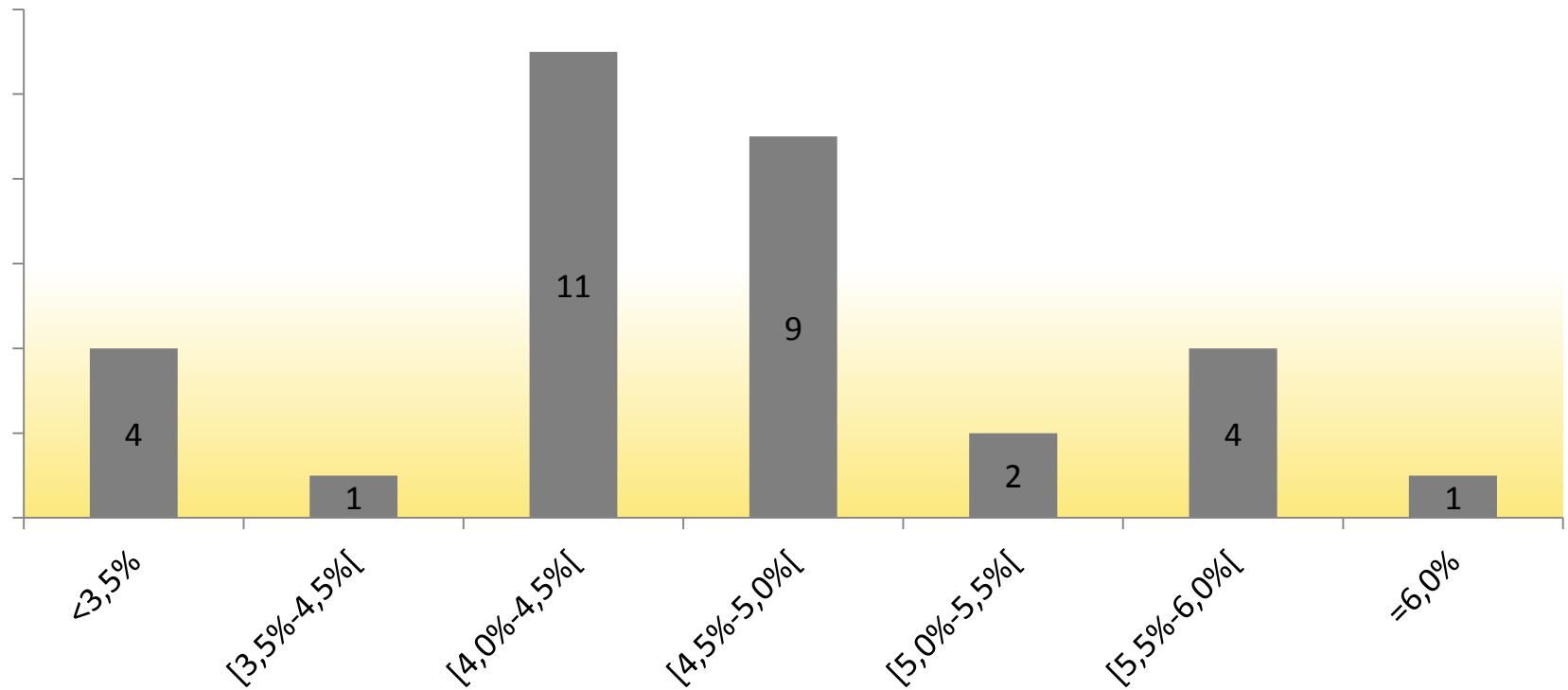
# Financement - Financiering

Nombre/Aantal	<b>31</b>
Patrimoine/Vermogen	<b>7,9 mia EUR</b>
Financement (incl. MS)/ Financiering (incl. SM)	<b>PCT/KTV : 152%</b> <b>PLT/LTV : 111%</b>



# Actualisatievoet financieringsplan

## Taux d'actualisation plan de financement



# Ordre du jour - Agenda

Echantillon

Staal

Répartition des avoirs

Activaspreiding

Rendements

Rendementen

Financement

Financiering

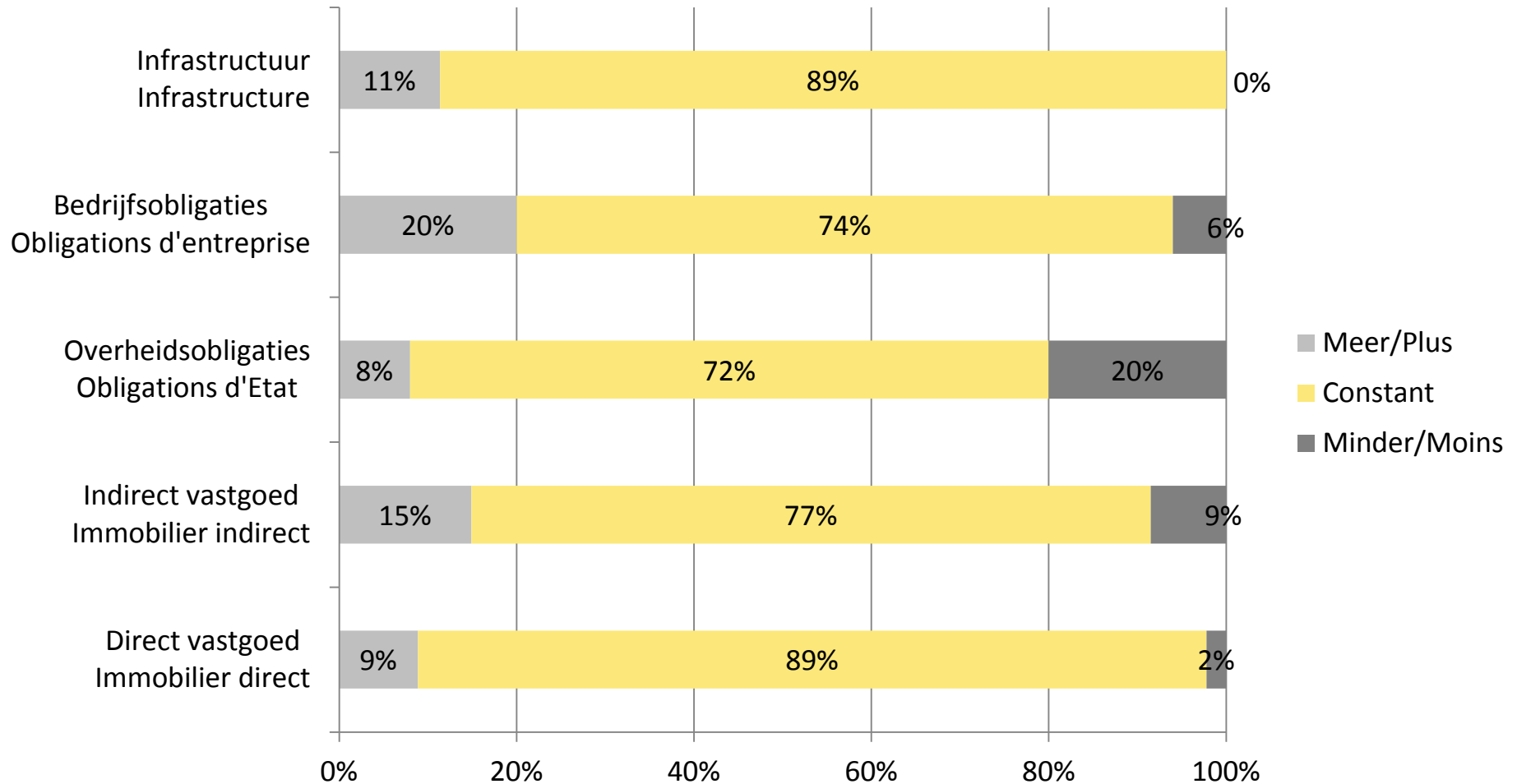
**Attente**

**Vooruitblik**



# Verwachte wijzigingen in de asset allocatie

## Modification envisagée dans la répartition des avoirs



# Dank voor uw aandacht – Merci de votre attention

---

## Vragen/Questions ?

**Association belge des Institutions de Pension**

**Belgische Vereniging van Pensioeninstellingen**

Bld. A. Reyerslaan 80, B-1030 Brussel - Bruxelles

Tel. : 02/706.85.45 - Fax : 02/706.85.44

E-mail: [info@pensionfunds.be](mailto:info@pensionfunds.be)

[www.pensionfunds.be](http://www.pensionfunds.be)

