

Enquête financière 2012

Financiële enquête 2012

Bart De Wit, Senior Advisor BVPI-ABIP

Atrium – GDF Suez, Brussel
Atrium– GDF Suez, Bruxelles

25/04/2013



Ordre du jour - Agenda

Echantillon

Staal

Répartition des avoirs

Activaspreiding

Rendements

Rendementen

Financement

Financiering

Attente

Vooruitblik



Ordre du jour - Agenda

Echantillon

Répartition des avoirs

Rendements

Financement

Attente

Staal

Activaspreiding

Rendementen

Financiering

Vooruitblik



Catégorie d'IRP – Categorie van IBP's

A < 25 mio EUR

B > 25 mio EUR
< 125 mio EUR

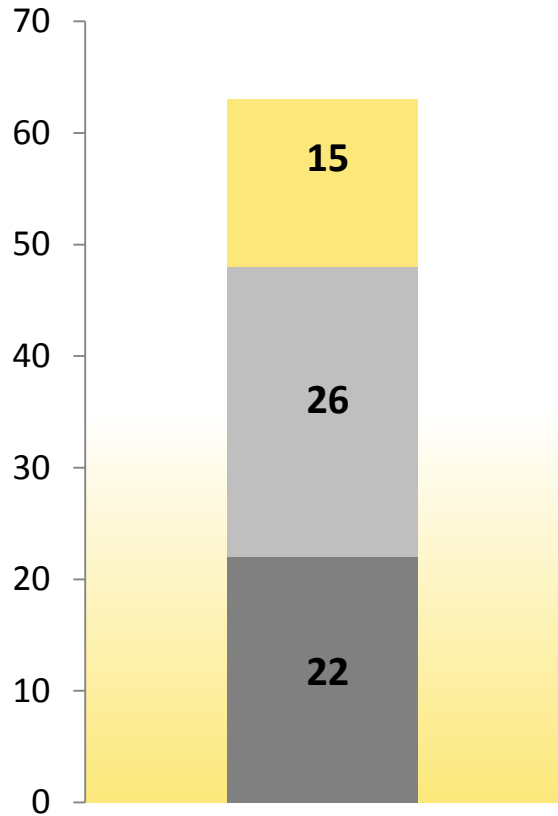
C > 125 mio EUR



Echantillon - Staal

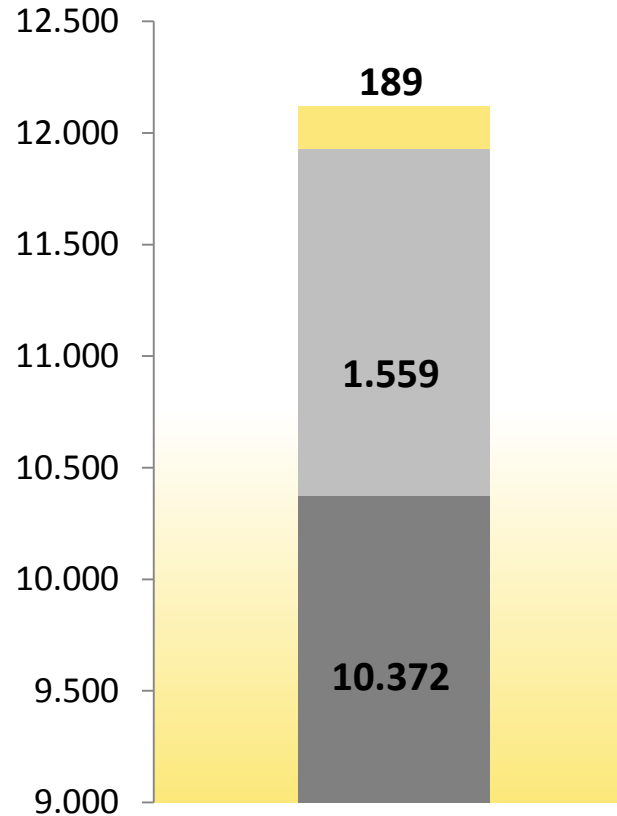
Nombre d'IRP/ Aantal IBP's

63



Patrimoine/Vermogen

12.118 mio EUR



Gemiddeld vermogen
Patrimoine moyen

- A = 13 mio EUR
- B = 60 mio EUR
- C = 471 mio EUR



Echantillon - Staal

- Plans DB - Plannen **58%**
- Plans DC - Plannen **27%**
- Cash Balance **14%**
- Mixtes - Gemengd **1%**

-
- Contributions – Bijdragen **788 mio €**
 - Prestations – Uitkeringen **608 mio €**



Echantillon - Staal

Engagement de pension – Pensioentoezegging

- Capital/Kapitaal **66%**
- Rente **34%**

	2012	2011
Gemiddelde pensioenleeftijd Age moyen de la retraite	62	62
Duration	14,0	14,7



Ordre du jour - Agenda

Echantillon

Staal

Répartition des avoirs

Activaspreiding

Rendements

Rendementen

Financement

Financiering

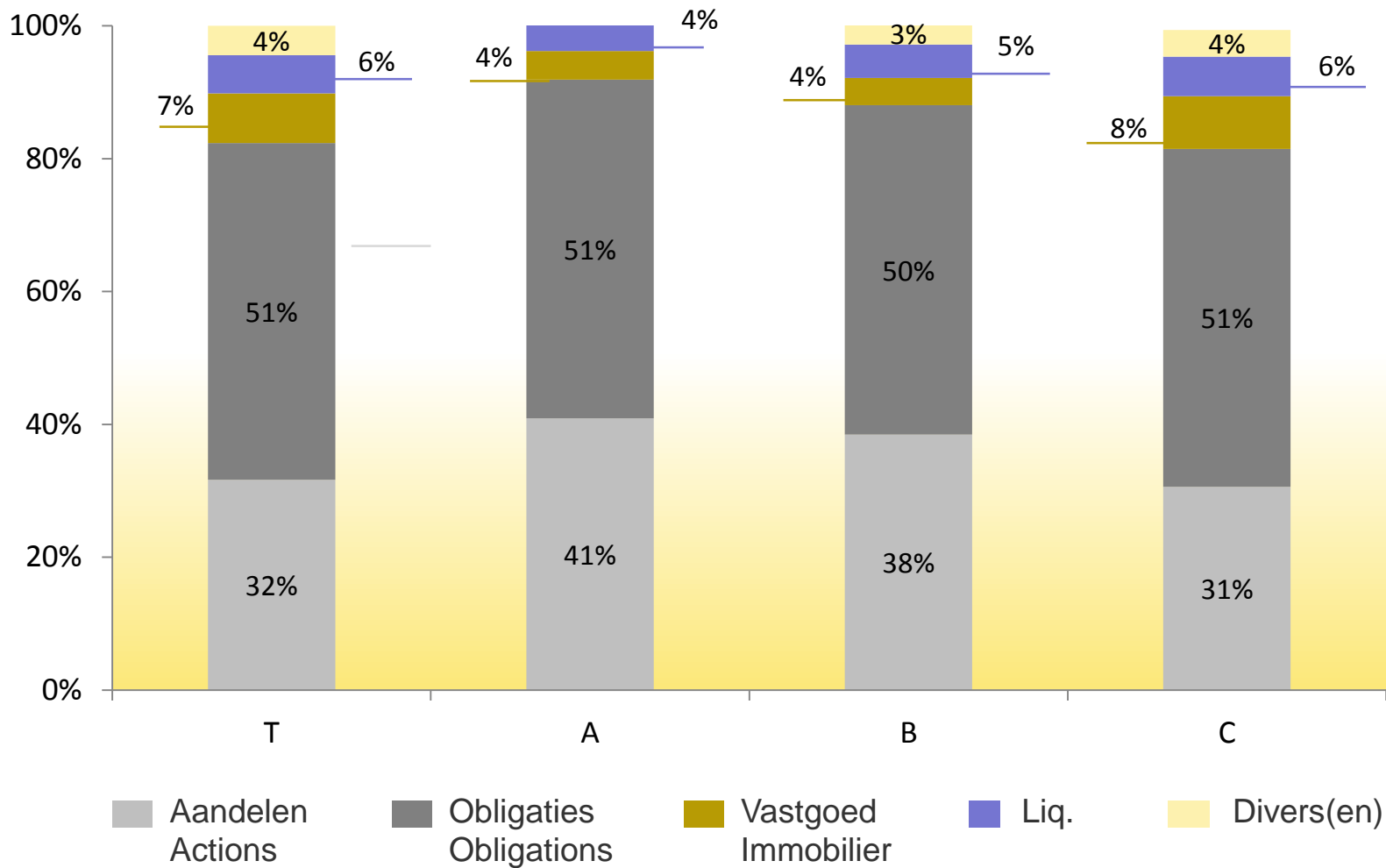
Attente

Vooruitblik



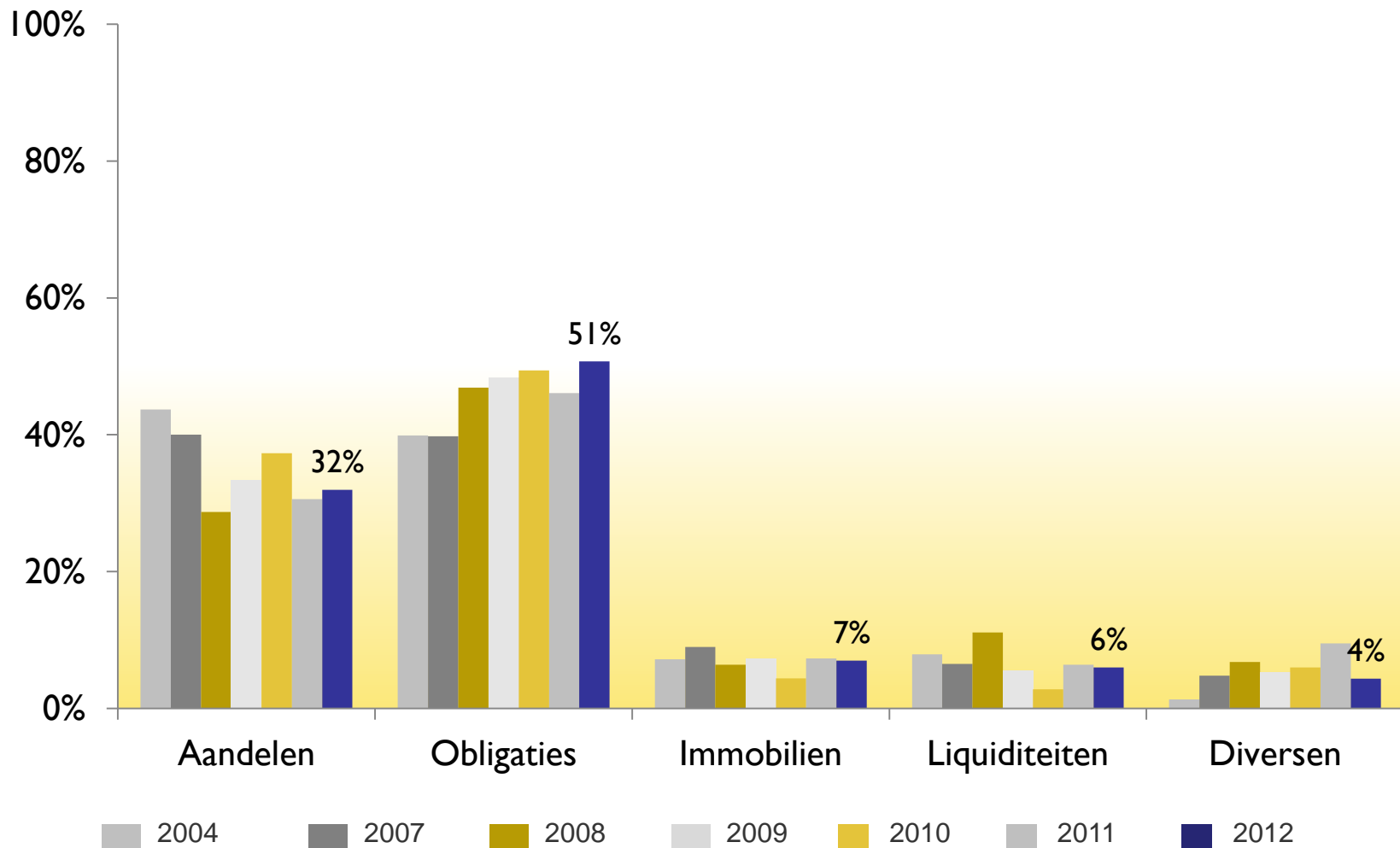
Répartition des avoirs

Activaspreiding

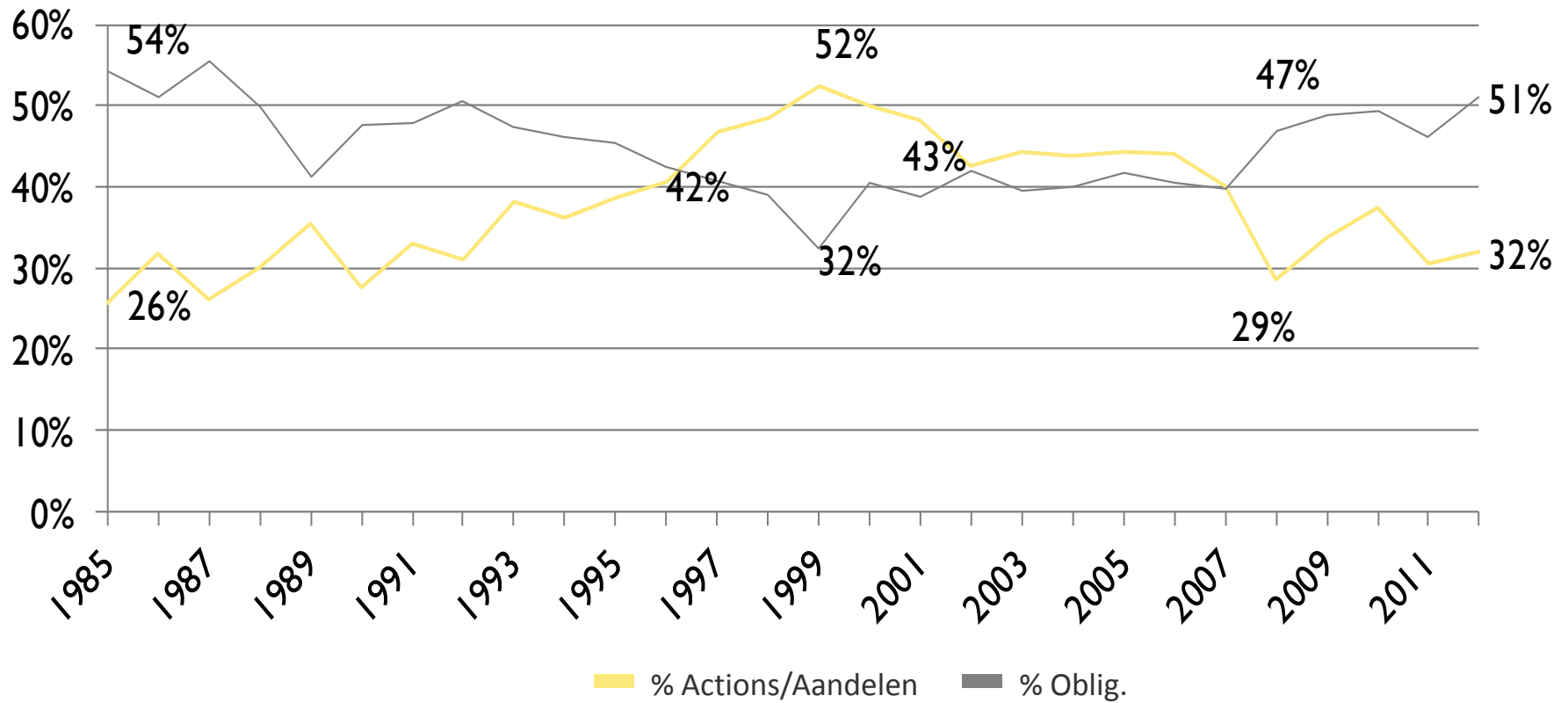


Evolutie van activaspreiding

Evolution de la répartition des avoirs

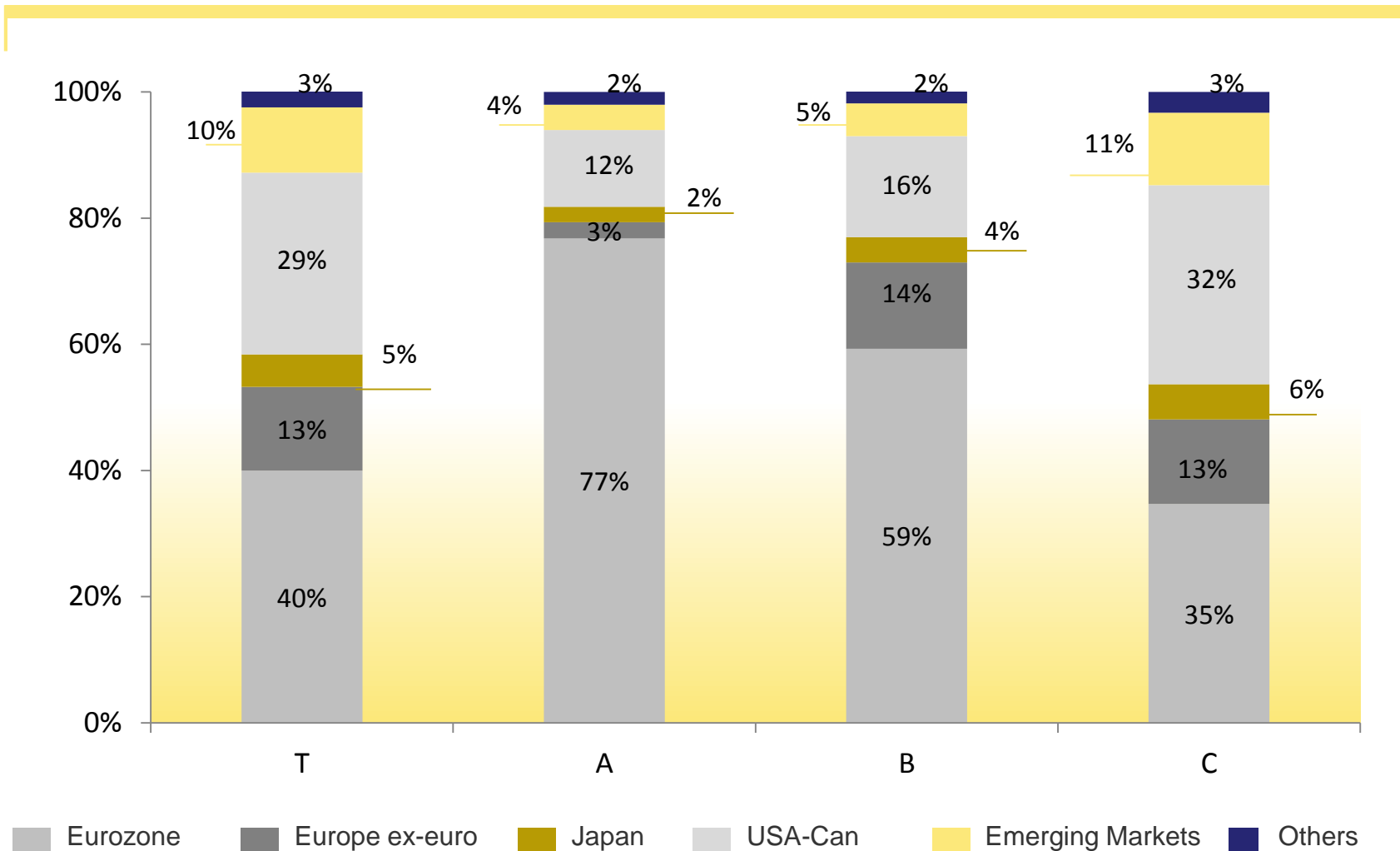


Actions/Aandelen vs Oblig.



Répartition géographique actions

Geografische spreiding aandelen



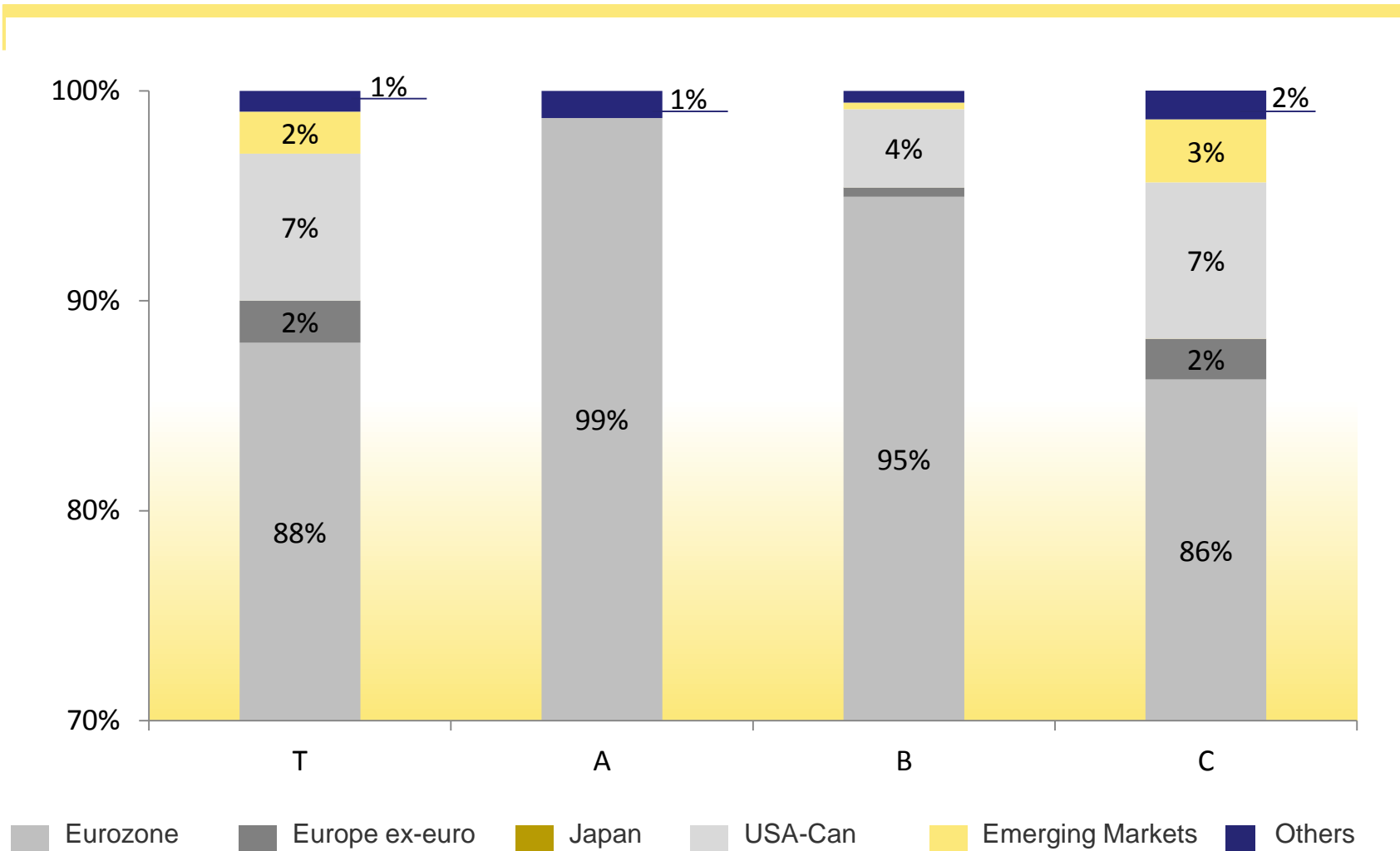
Others

= Australië, New-Zeeland, Hong Kong, Singapore, etc.

= Australie, Nouvelle Zélande, Hong Kong, Singapour etc.

Répartition monétaire obligations

Monetaire spreiding obligaties



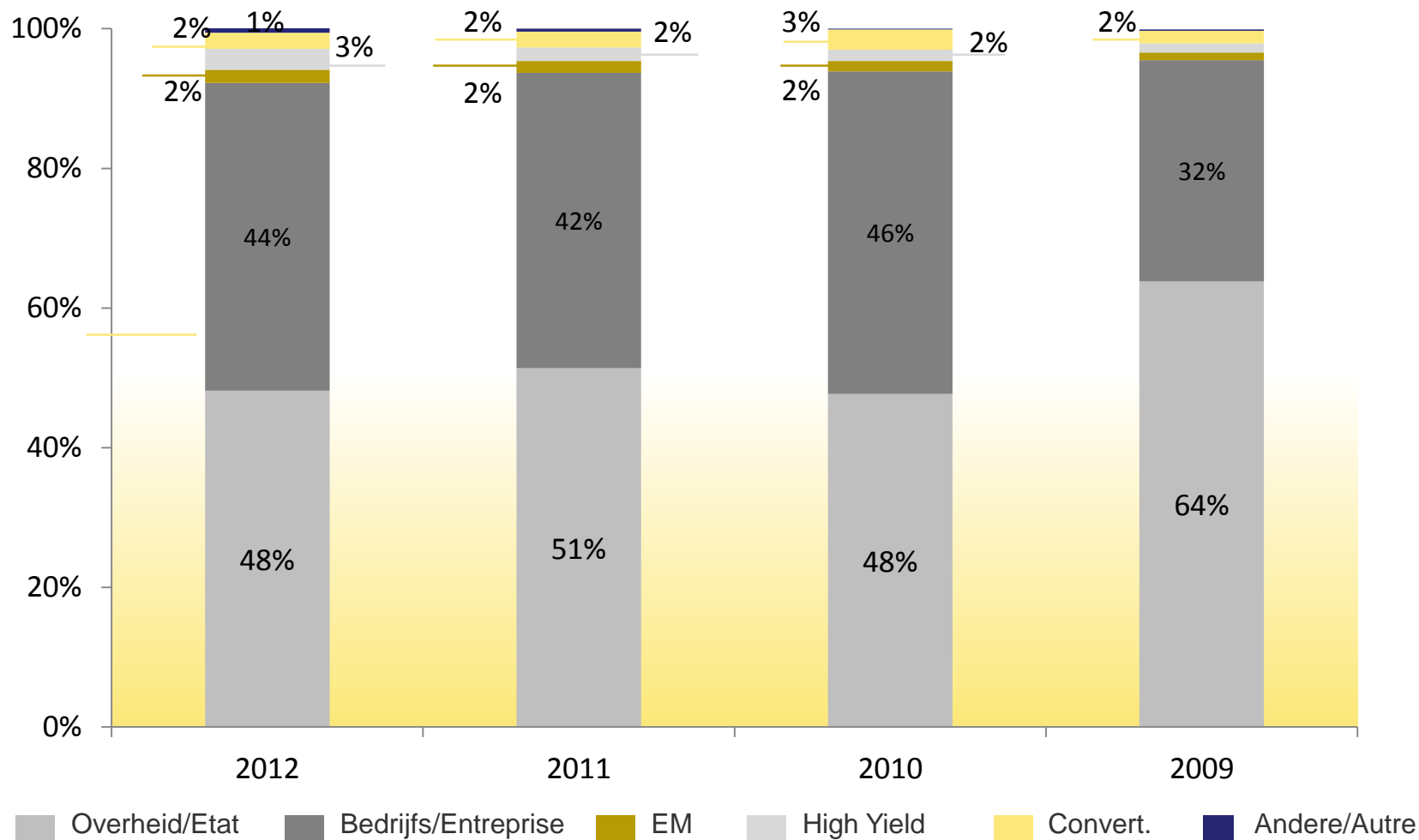
Others

= Australië, New-Zeeland, Hong Kong, Singapore, etc.

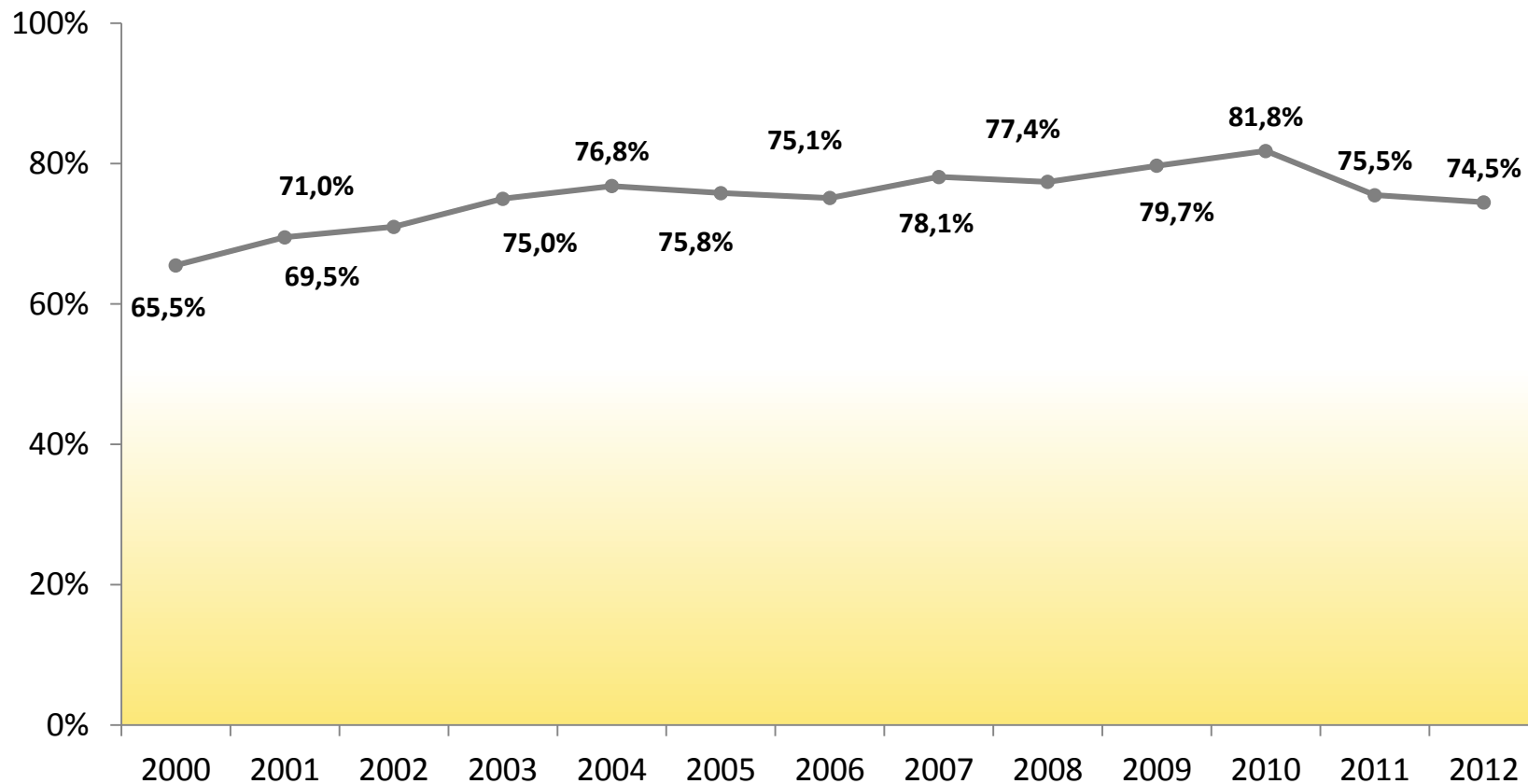
= Australie, Nouvelle Zélande, Hong Kong, Singapour etc.

Répartition des avoirs - obligations

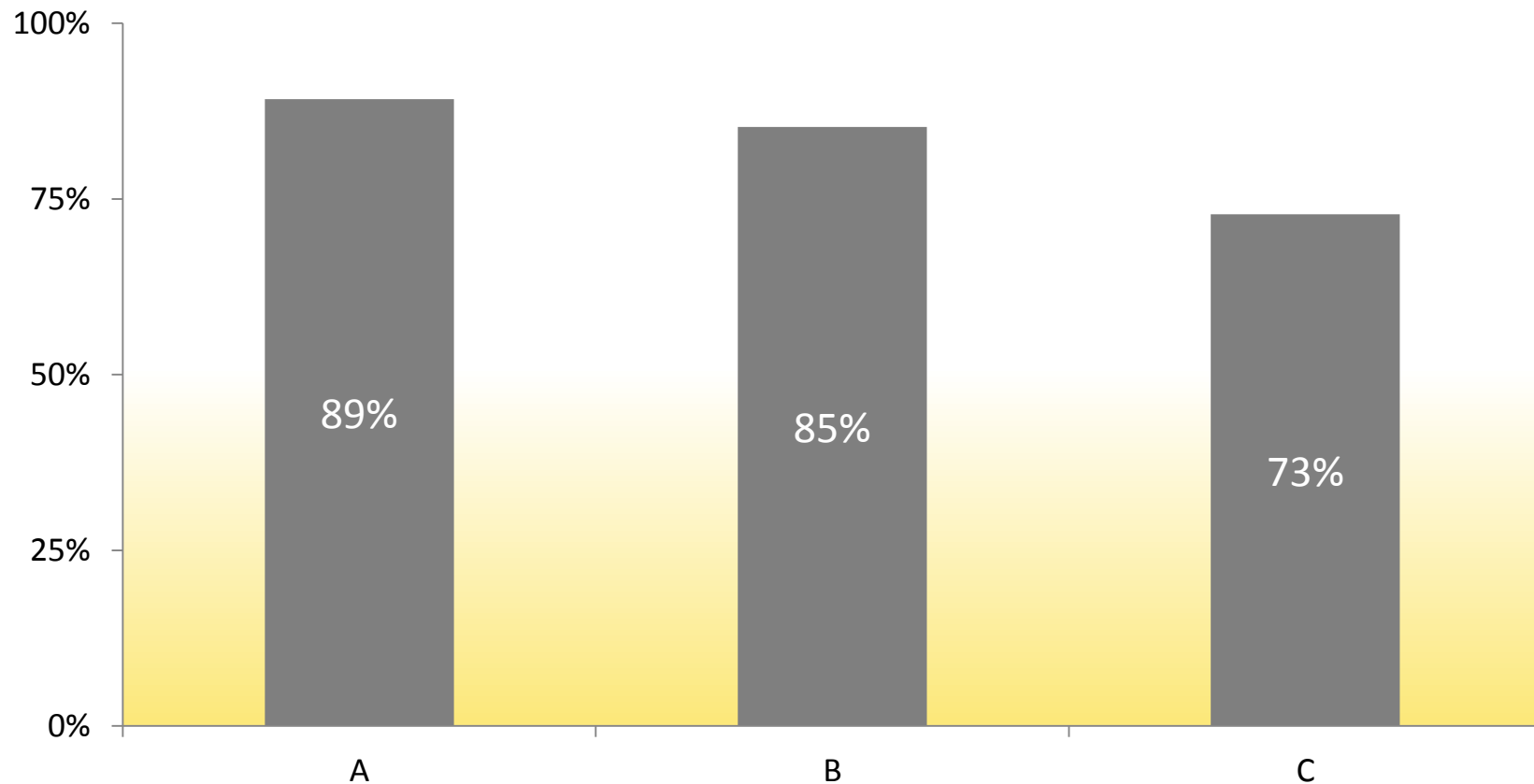
Activaspreiding - obligaties



% 'Sicavisation' – 'Sicavisering'



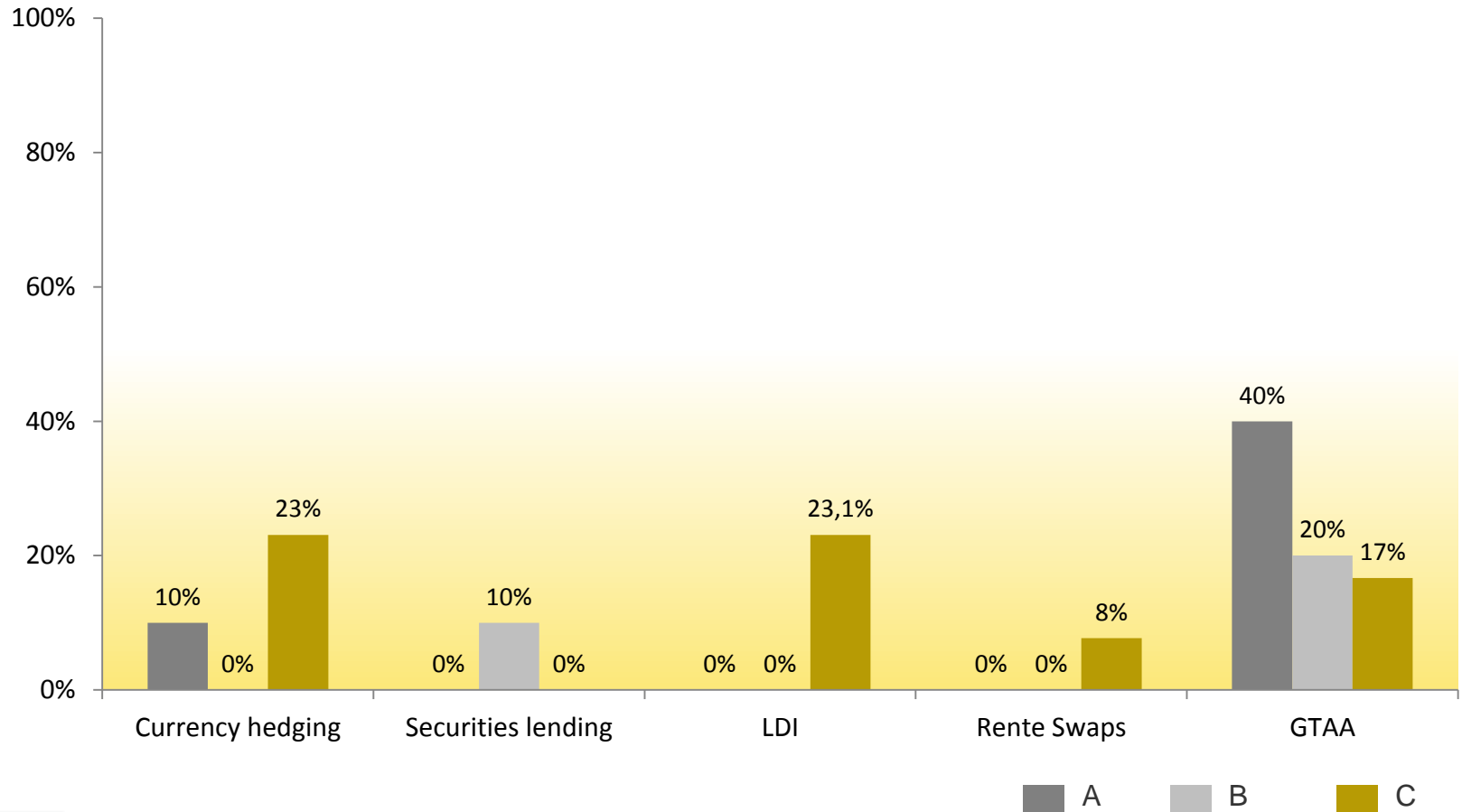
% 'Sicavisation'-'Sicavisering' A/B/C



Stratégies d'investissement

Beleggingsstrategieën

% IRP faisant usage de / % IBP's dat gebruik maakt van:



Ordre du jour - Agenda

Echantillon

Staal

Répartition des avoirs

Activaspreiding

Rendements

Rendementen

Financement

Financiering

Attente

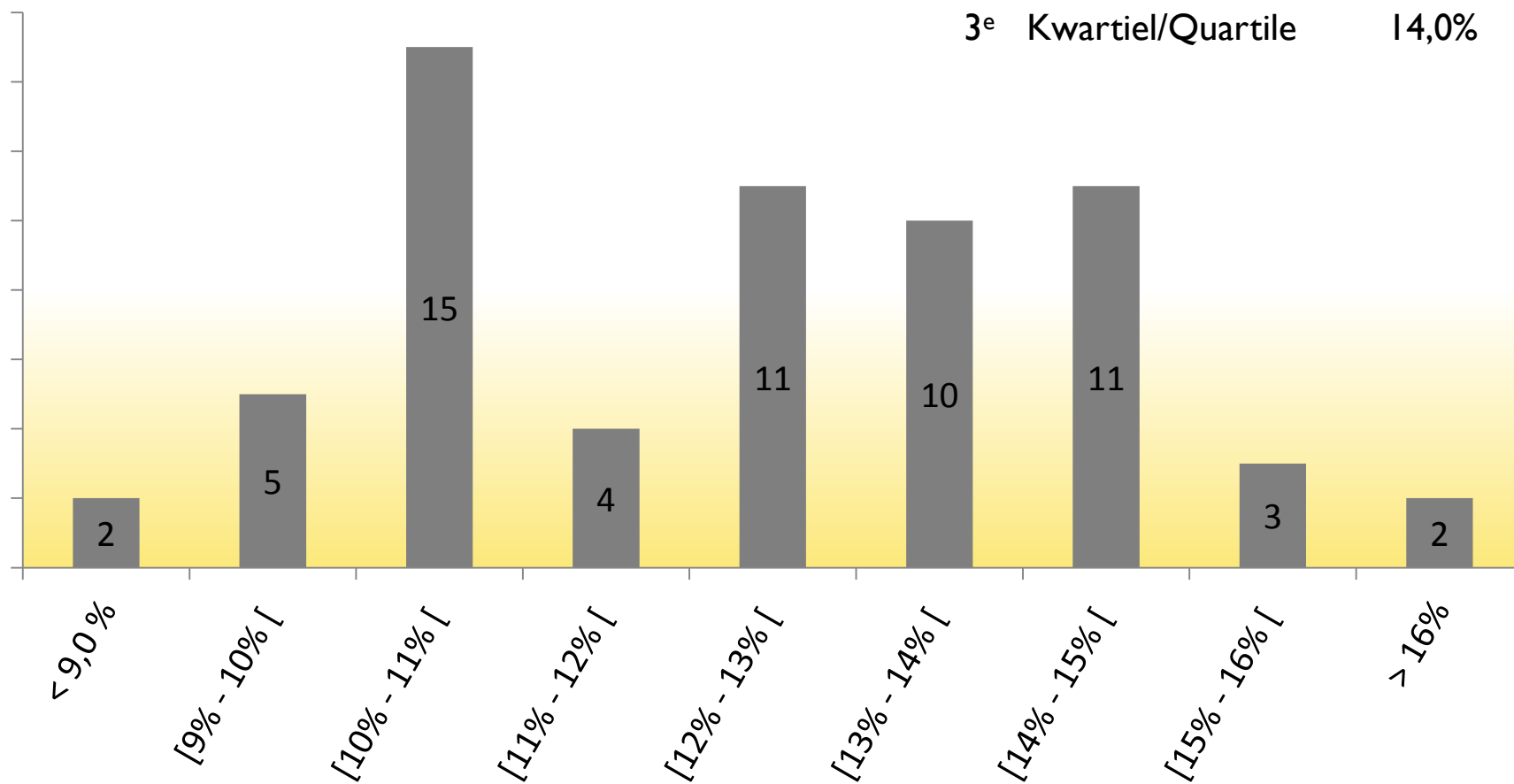
Vooruitblik



Distribution des rendements 2012

Verdeling van rendementen 2012

1^{ste} Kwartiel/Quartile 10,6%
 3^e Kwartiel/Quartile 14,0%



Rendementen

Rendements

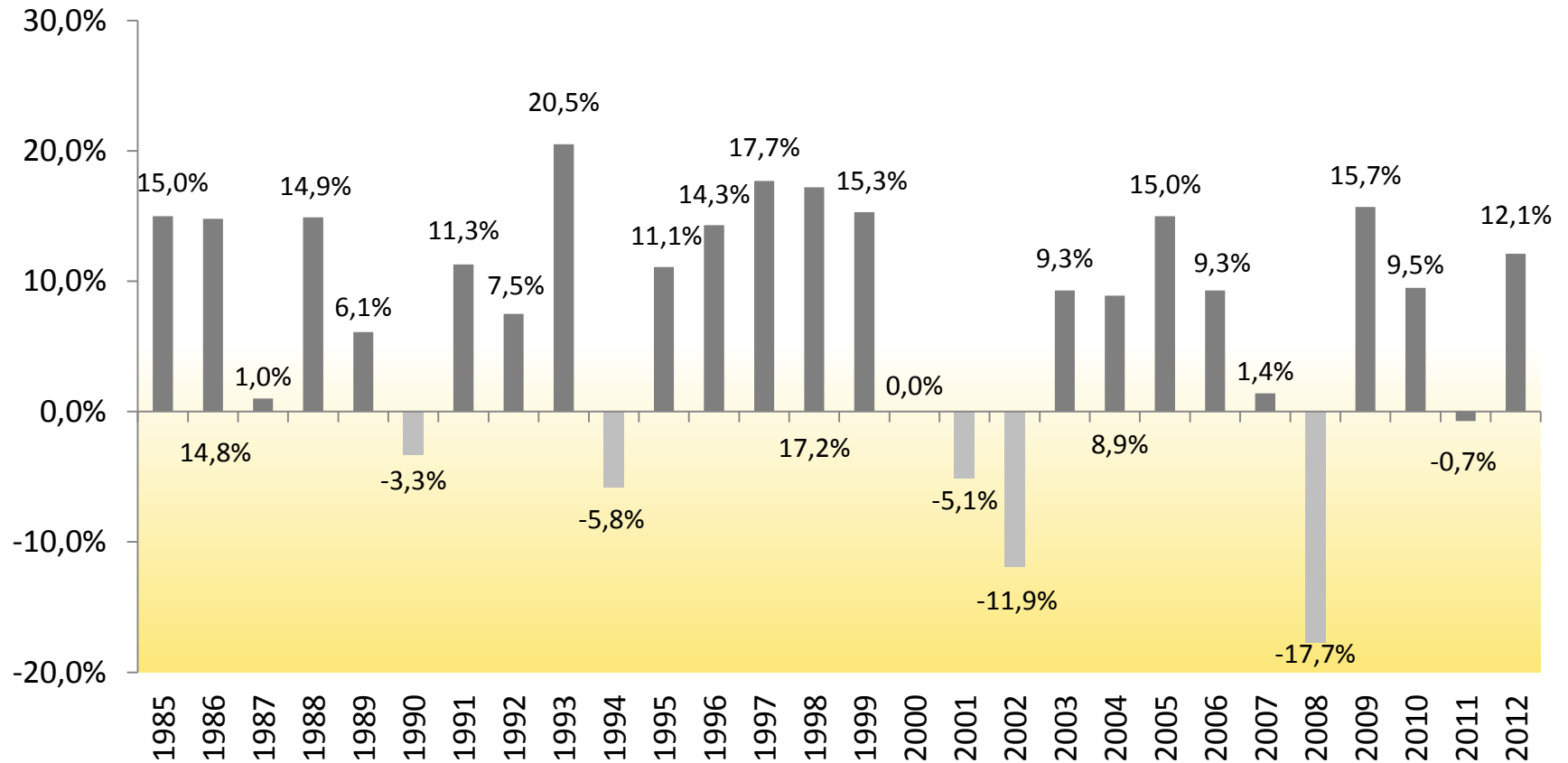
2012	12,1%	Mediaan/Médian = 12,5%
2011	-0,7%	
2010	9,5%	

	Nominaal/ Nominal	Inflatie/ Inflation	Reëel/ Réel
2012	12,1%	2,2%	9,7%
3 jaar/ans	6,8%	2,9%	3,8%
5 jaar/ans	3,0%	2,3%	0,7%
10 jaar/ans	5,8%	2,3%	3,4%
15 jaar/ans	4,7%	2,1%	2,5%
20 jaar/ans	6,3%	2,1%	4,1%
25 jaar/ans	6,4%	2,2%	4,1%
Sinds/Depuis 1985	6,8%	2,2%	4,5%



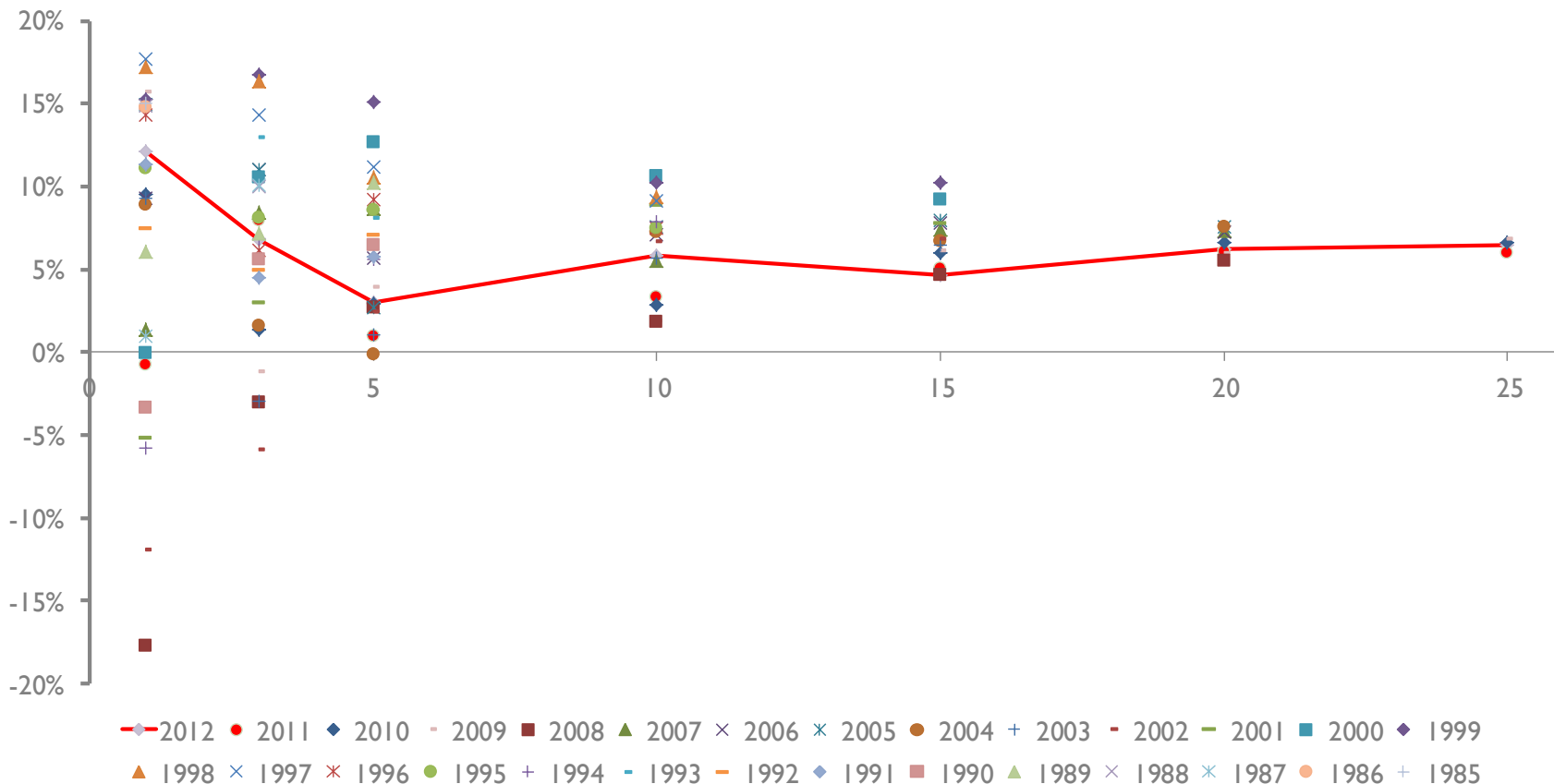
Rendementen sinds 1985

Rendements depuis 1985



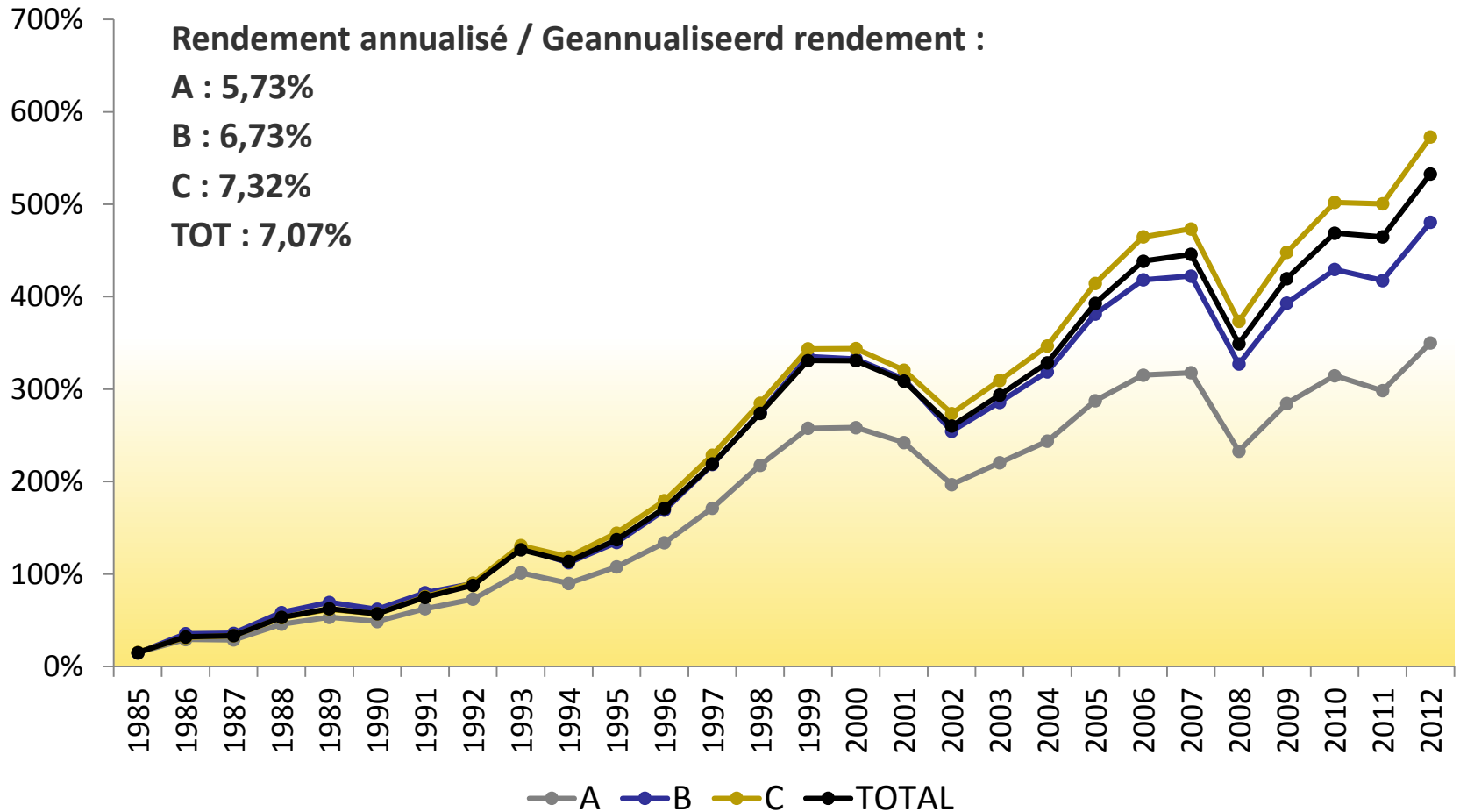
Verdeling van de rendementen doorheen de tijd

Distribution des rendements dans le temps



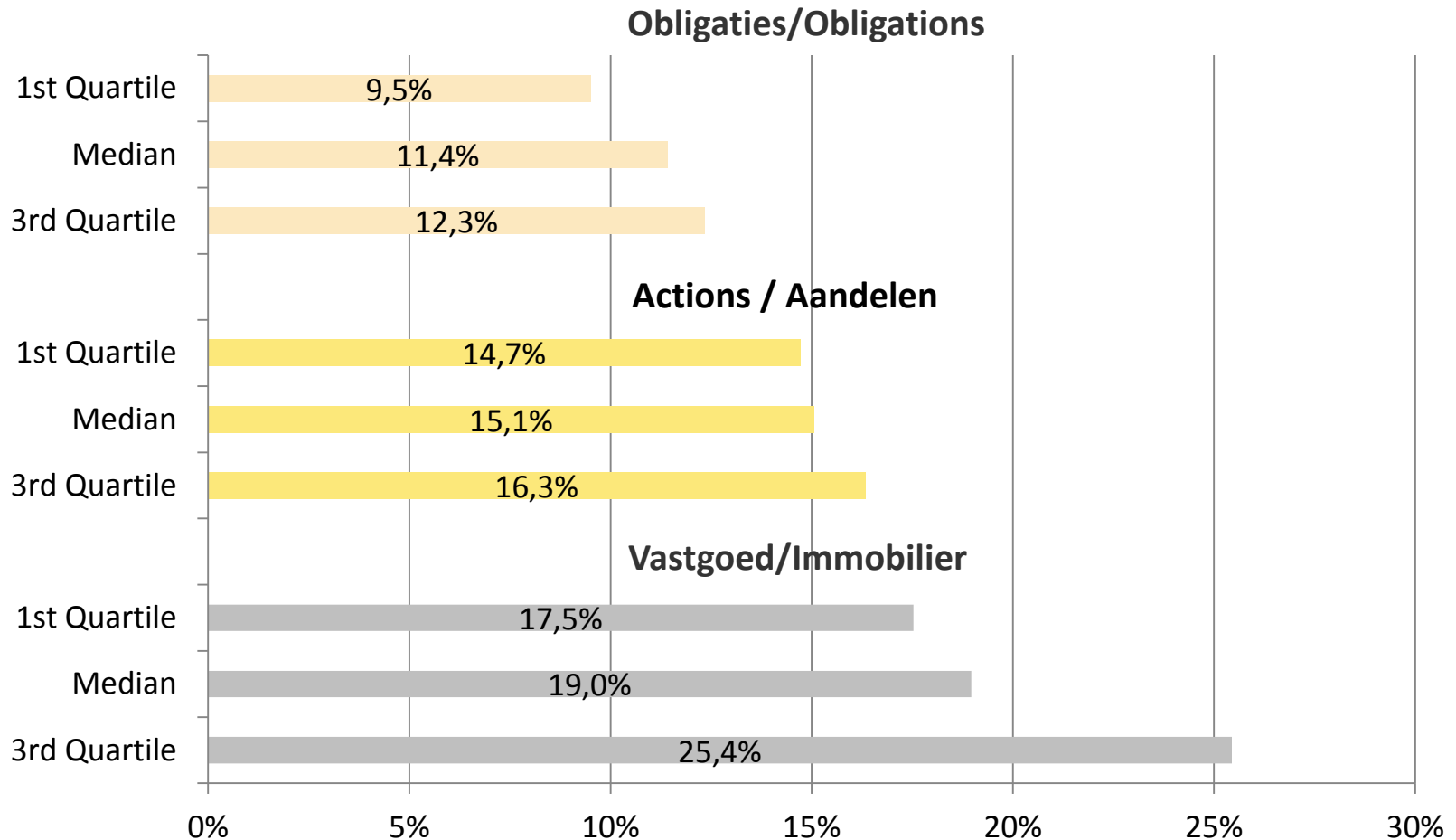
Rendement cumulé depuis 1985

Gecumuleerd rendement sinds 1985



Rendements par classe d'actifs

Rendementen per activaklasse



Comparaison aux IRP à l'étranger

Vergelijking met IBP's in het buitenland

Austrian Pensionskassen	8,4%	
ABP (NL)	+13,7%	
AP2 (SWE)	+13,5%	
Fonds de Réserve pour les Retraites (FR)	10,5%	
Ilmarinen (FI)	7,5%	
Oil Fund (NOR)	+13,4%	60% equity
Swiss pension funds	+6,3%	31% equity

Source/Bron : IPE, Global Pensions, Pension Investments



Ordre du jour - Agenda

Echantillon

Staal

Répartition des avoirs

Activaspreiding

Rendements

Rendementen

Financement

Financiering

Attente

Vooruitblik



Financement - Financiering

Patrimoine

PCT + MS

Vermogen

KTV + SM

Patrimoine

PLT + MS

Vermogen

LTV + SM

PCT : Provisions techniques à court terme

KTV : Korte termijn technische voorzieningen

PLT : Provisions techniques à long terme

LTV : Lange termijn technische voorzieningen

MS : Marge de solvabilité

SM : Solvabiliteitsmarge



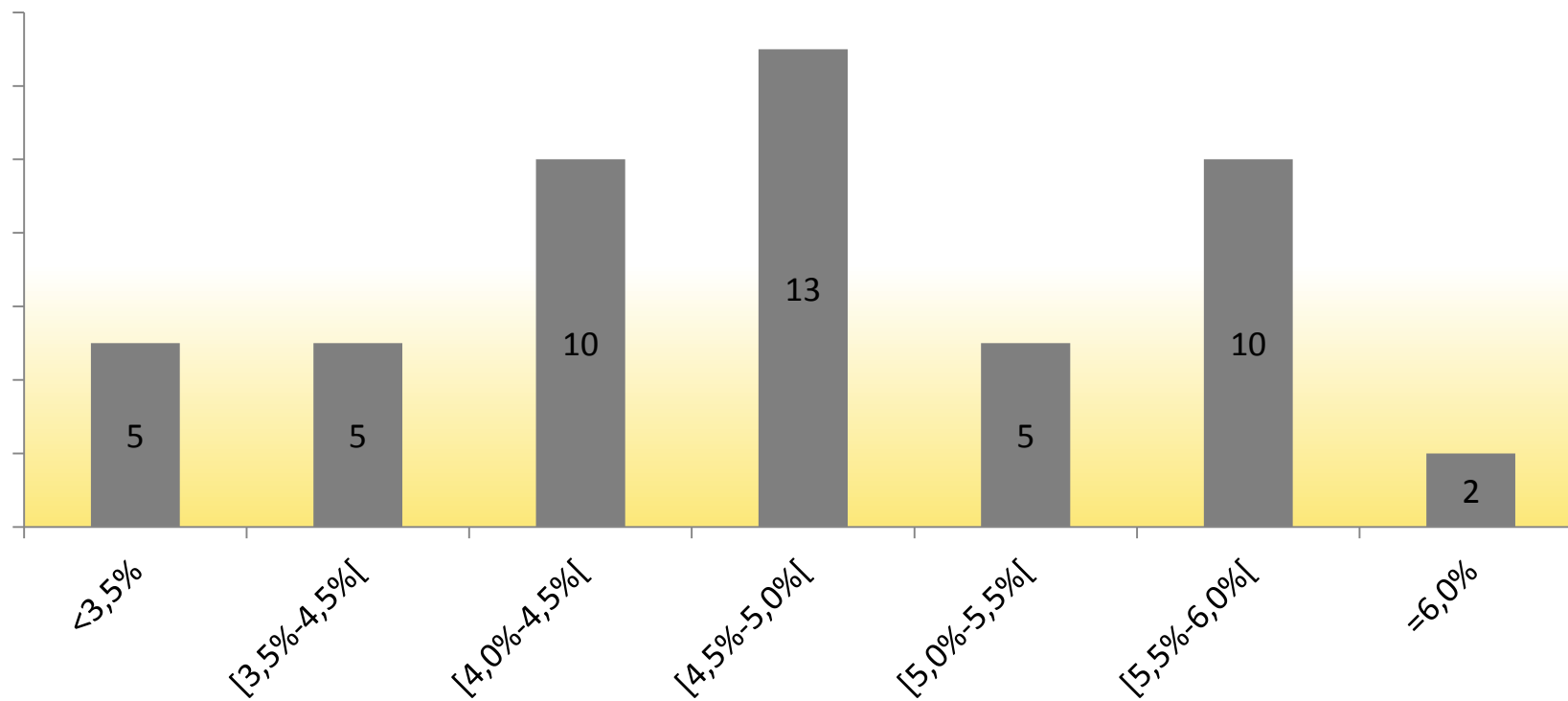
Financement - Financiering

Nombre/Aantal	29
Patrimoine/Vermogen	7,4 mia EUR
Financement (incl. MS)/ Financiering (incl. SM)	PCT/KTV : 143% PLT/LTV : 115%



Actualisatievoet financieringsplan

Taux d'actualisation plan de financement



Ordre du jour - Agenda

Echantillon

Staal

Répartition des avoirs

Activaspreiding

Rendements

Rendementen

Financement

Financiering

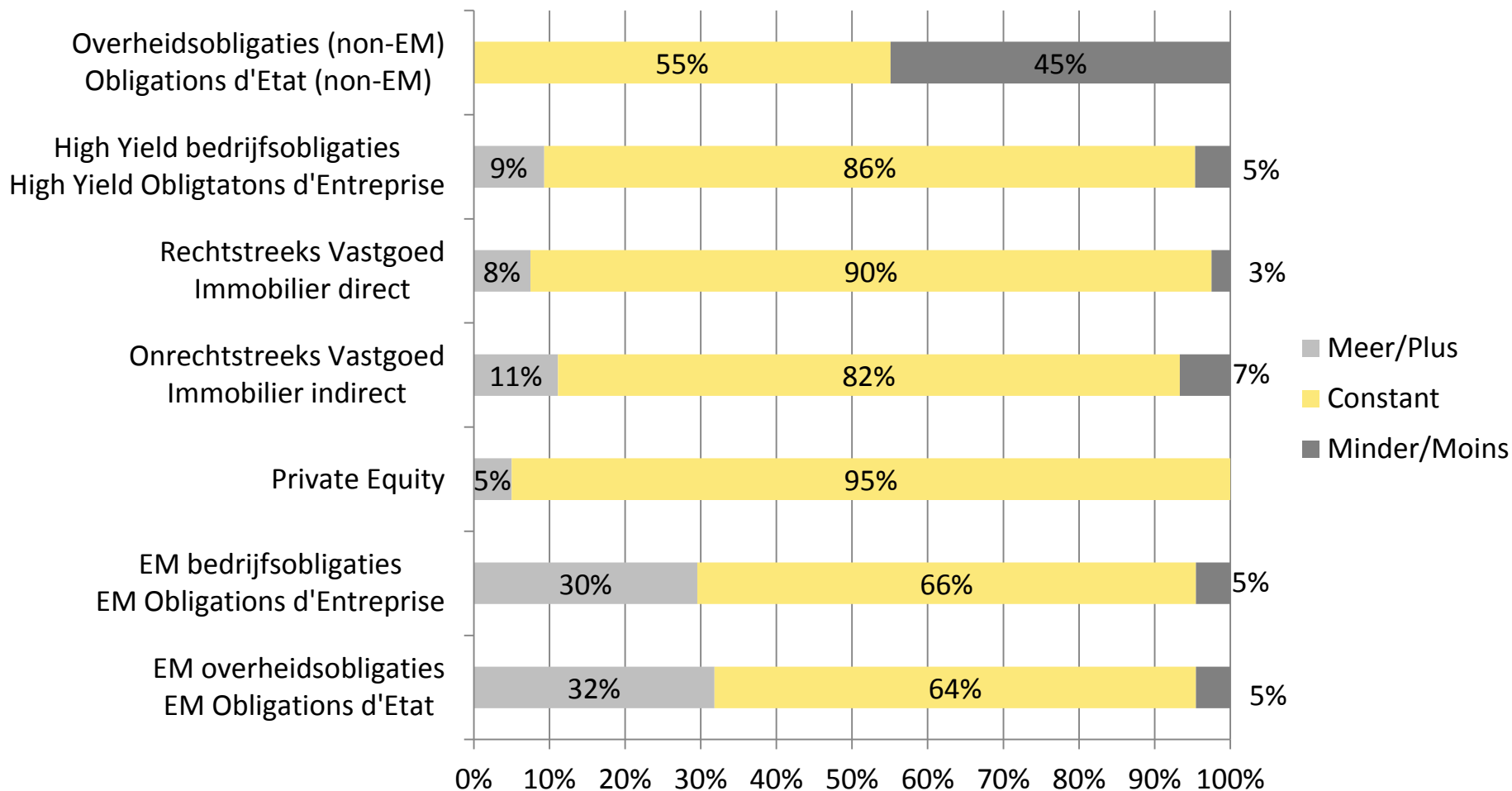
Attente

Vooruitblik



2012 - Verwachte wijzigingen in de asset allocatie

2012 - Modification envisagée dans la répartition des avoirs



Dank voor uw aandacht – Merci de votre attention

Vragen/Questions ?

Association belge des Institutions de Pension
Belgische Vereniging van Pensioeninstellingen
Bld. A. Reyerslaan 80, B-1030 Brussel - Bruxelles
Tel. : 02/706.85.45 - Fax : 02/706.85.44

E-mail: info@pensionfunds.be
www.pensionfunds.be

